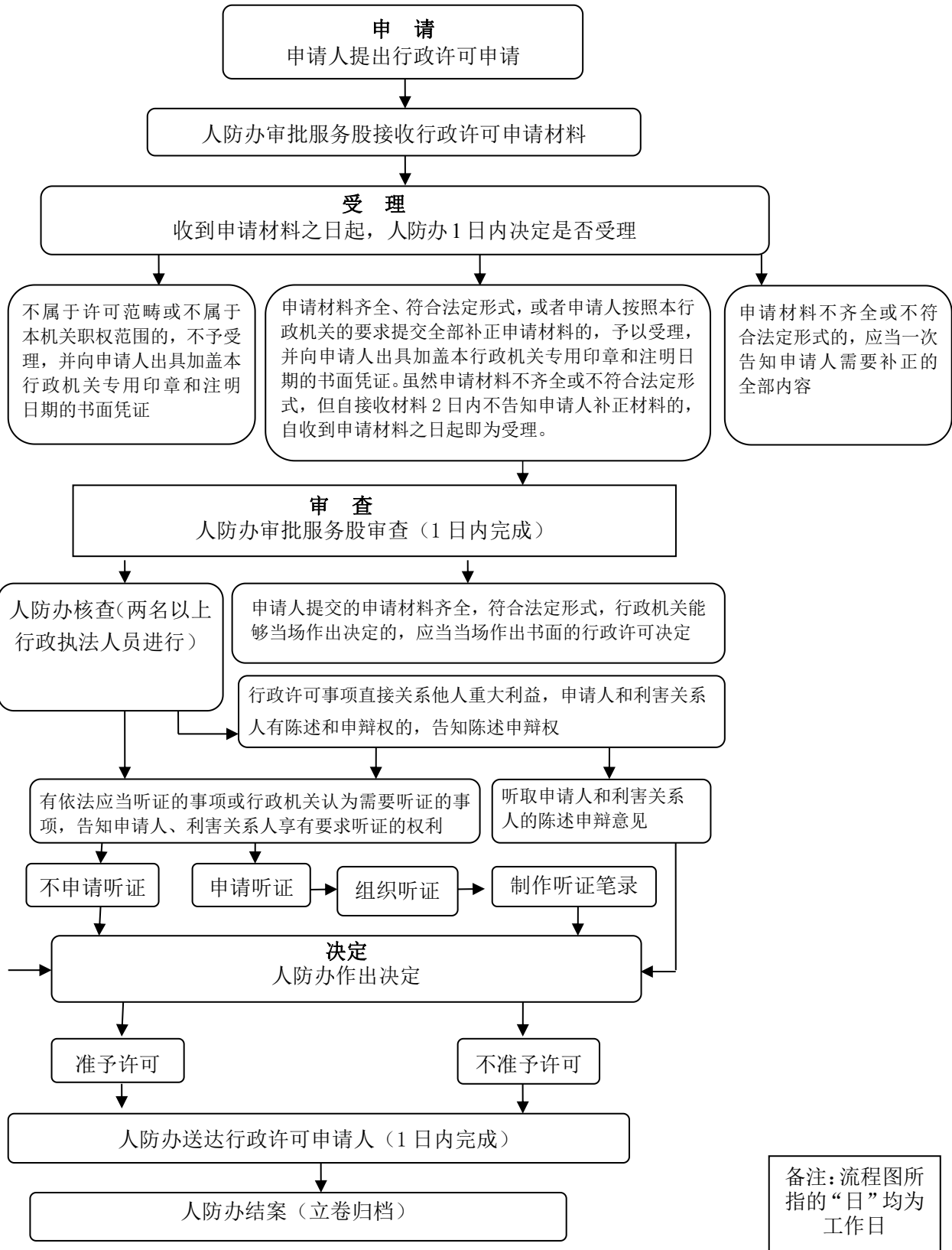


# 卢氏县人防办行政职权运行流程图

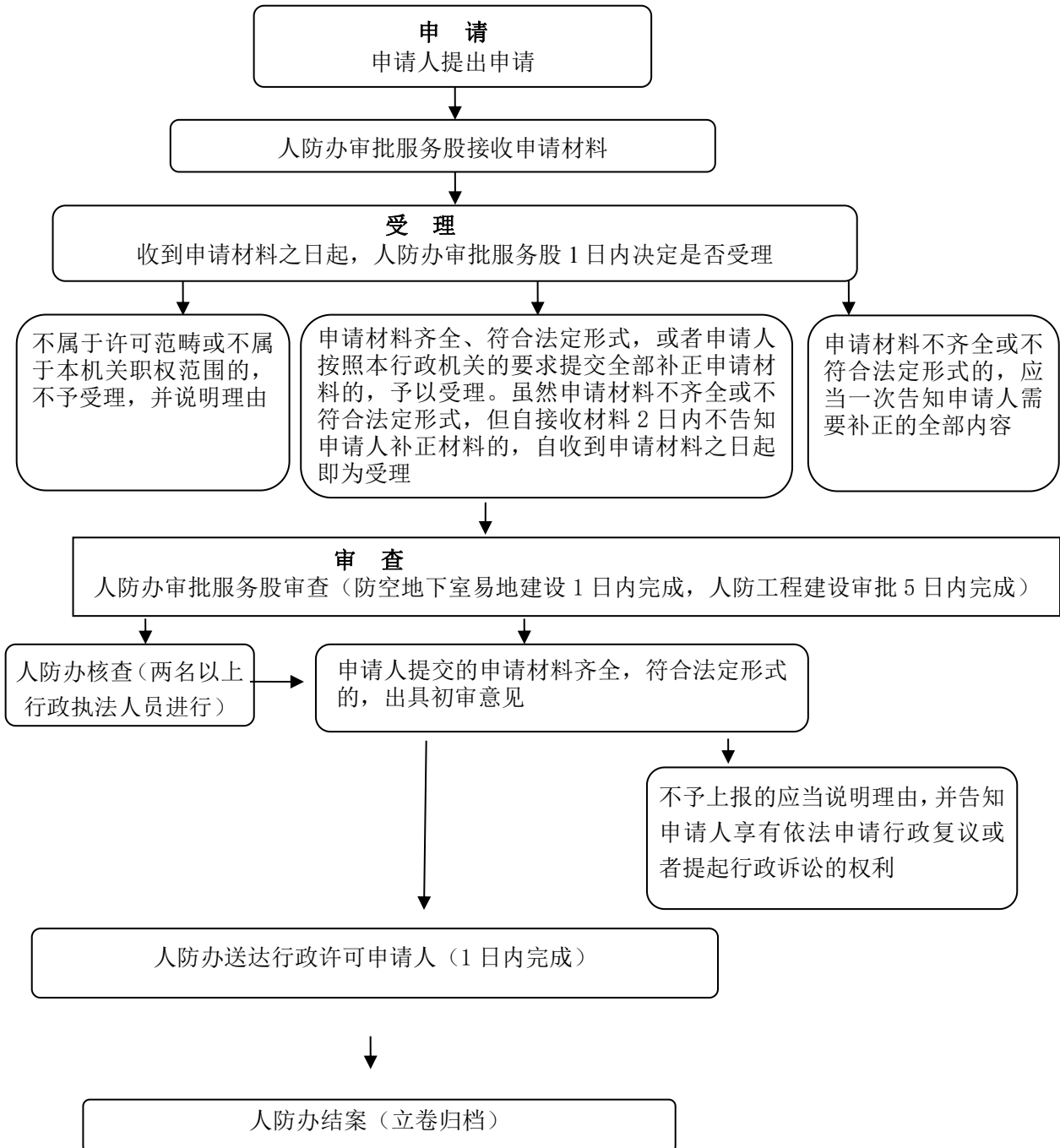
## 一、行政许可流程图

人防工程（通讯、警报设施）报废与拆除许可、公用人防工程使用许可



# 行政许可流程图

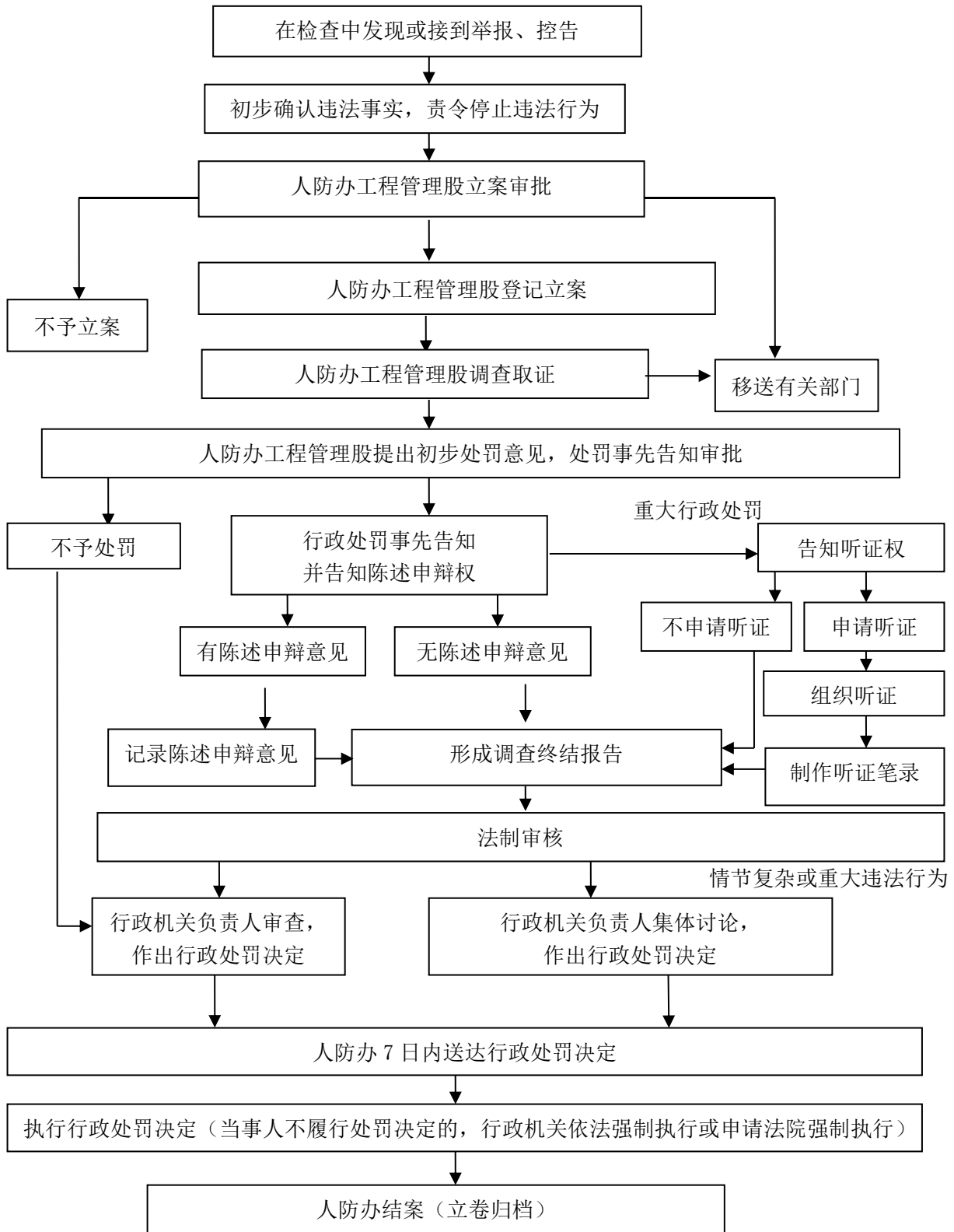
## 防空地下室易地建设审批、人防工程建设审批流程图



备注：流程图所指的“日”均为工作日

## 二、行政处罚程序流程图

对城市新建民用建筑不修建战时可用于防空的地下室又不缴纳易地建设费的处罚  
对违反《中华人民共和国人民防空法》第四十九条的处罚



备注：流程图所指的“日”均为工作日

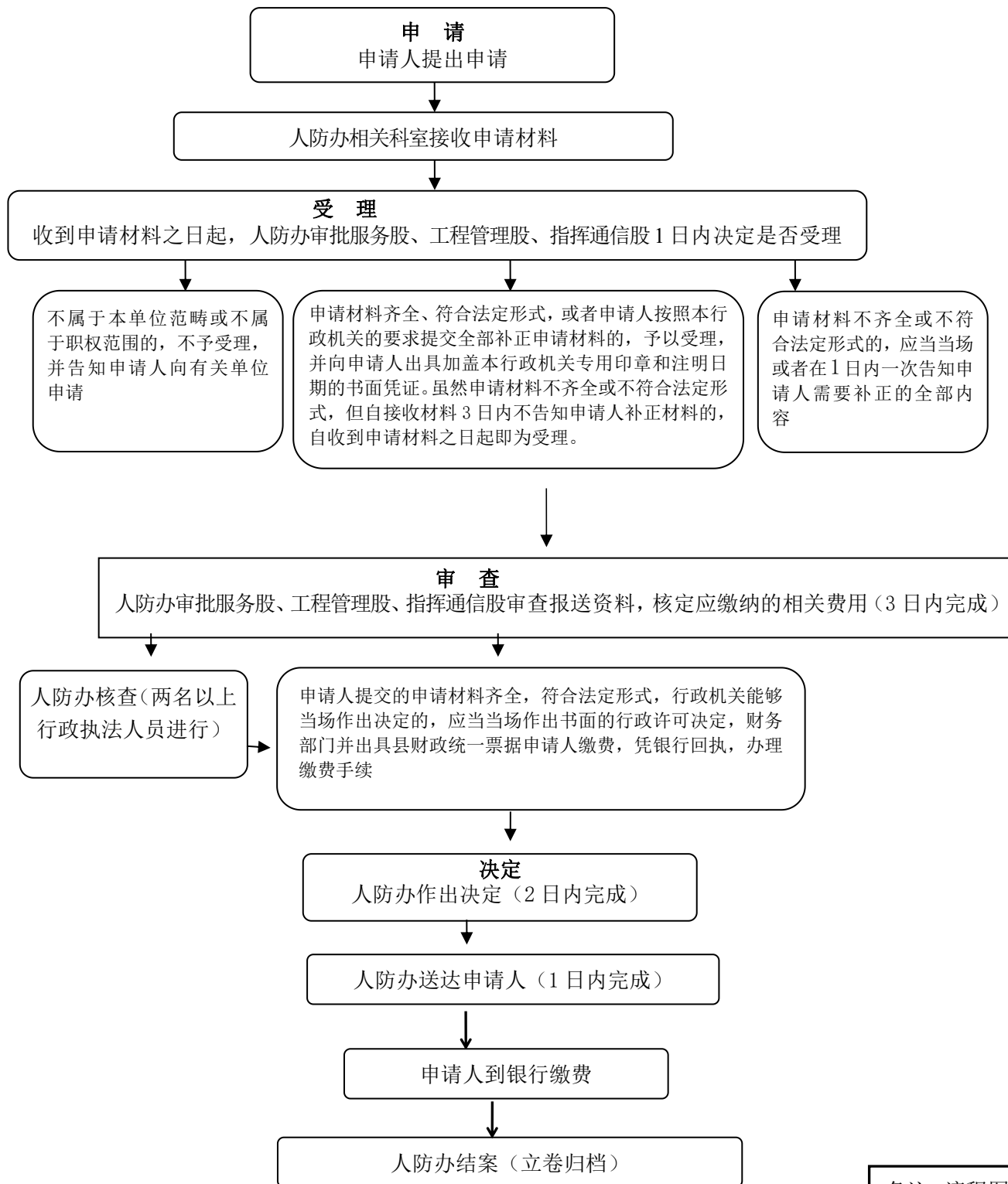
### 三、行政征收流程图

人防工程易地建设费征收

人防工程拆除补偿费征收

公用人防工程使用费的征收

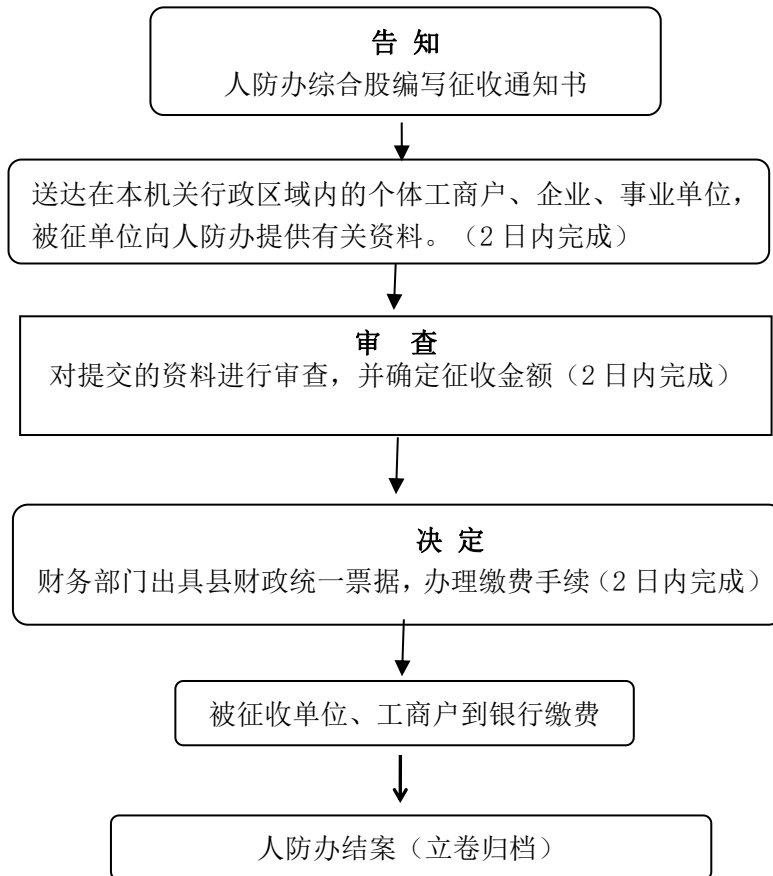
易地建设安装通信、警报设施费的征收



备注：流程图所指的“日”均为工作日

# 行政征收流程图

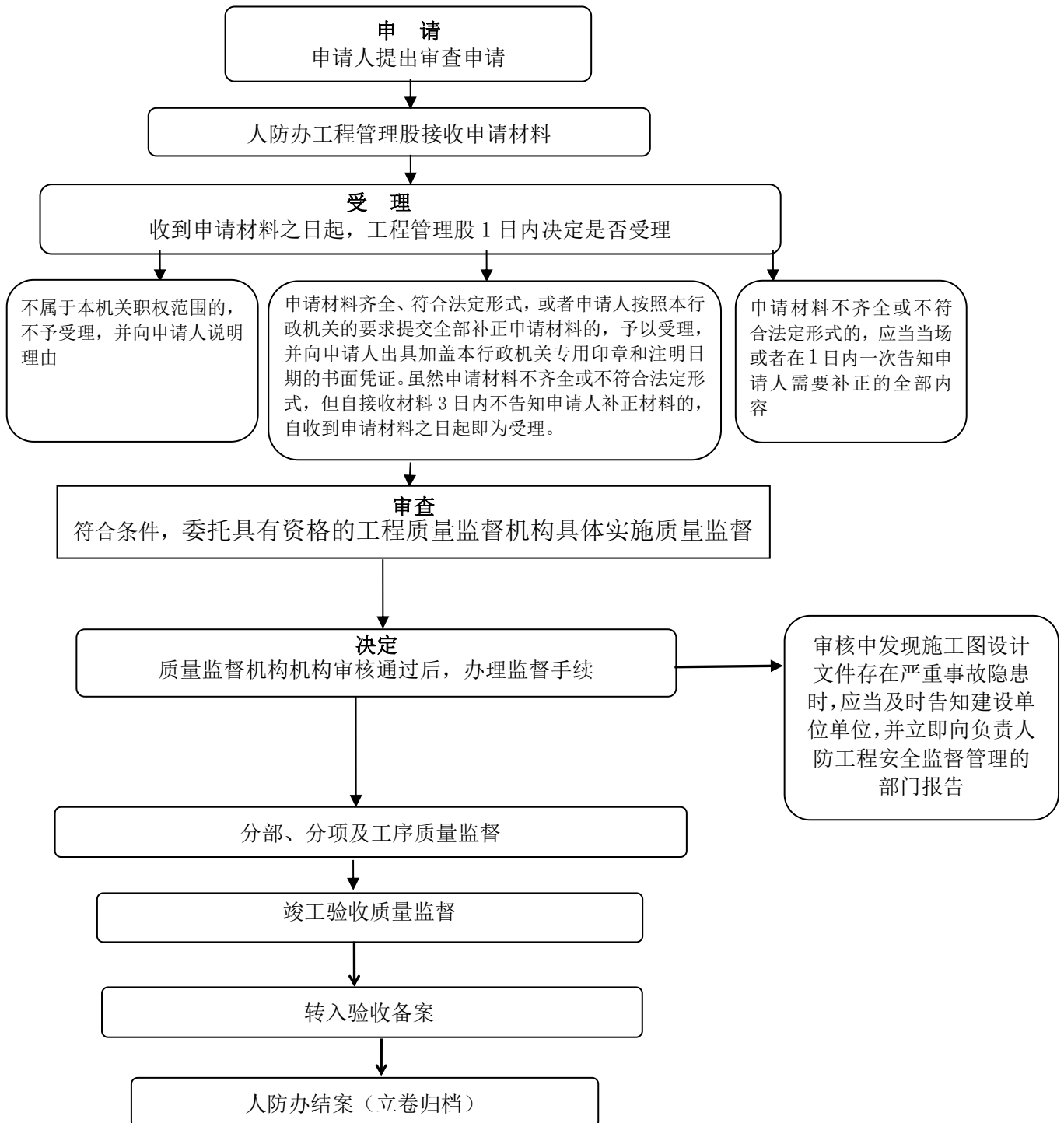
## 社会负担的人民防空经费征收



备注：流程图所  
指的“日”均为  
工作日

## 四、其他职权流程图

### 人民防空工程建设质量监督



备注：流程图所指的“日”均为工作日