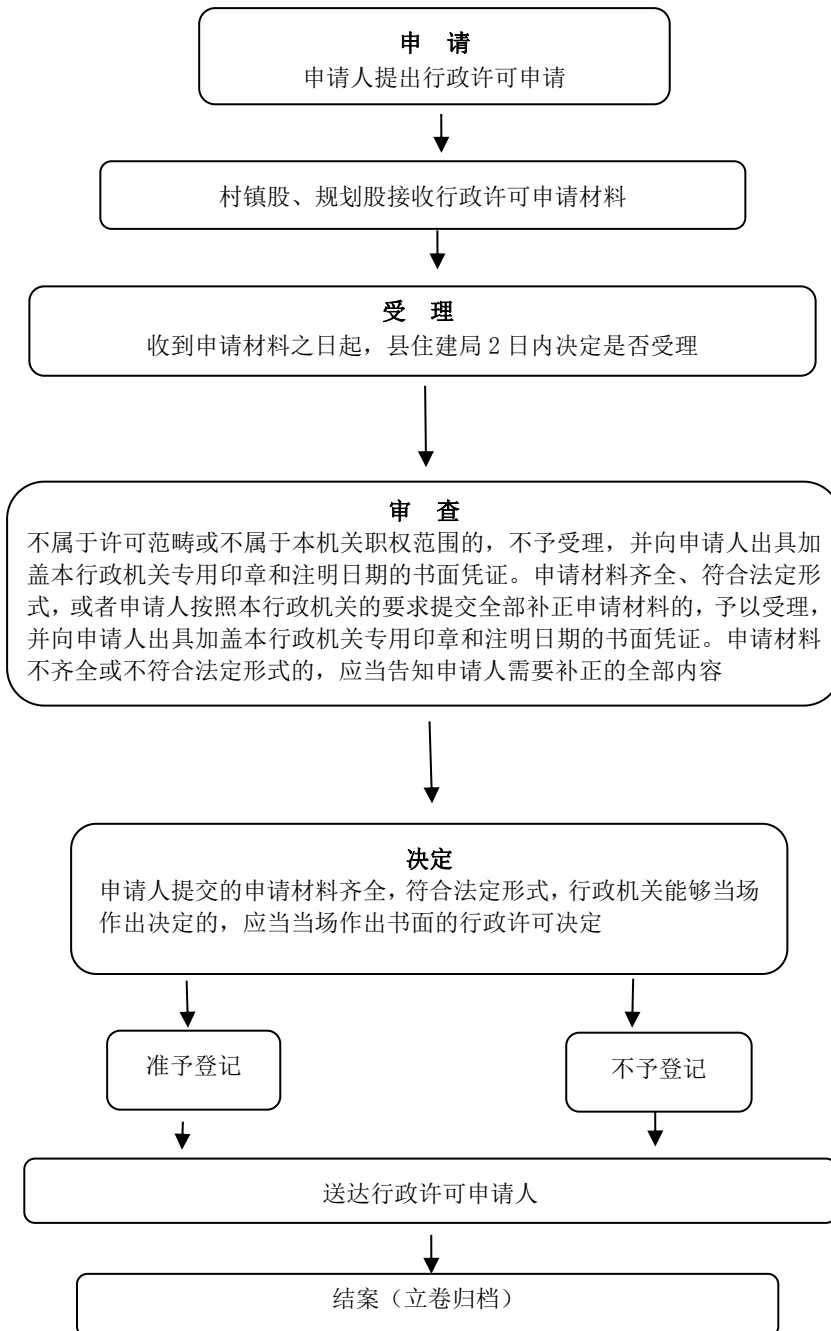


卢氏县住房和城乡建设局行政职权 运行流程图

一、行政许可类

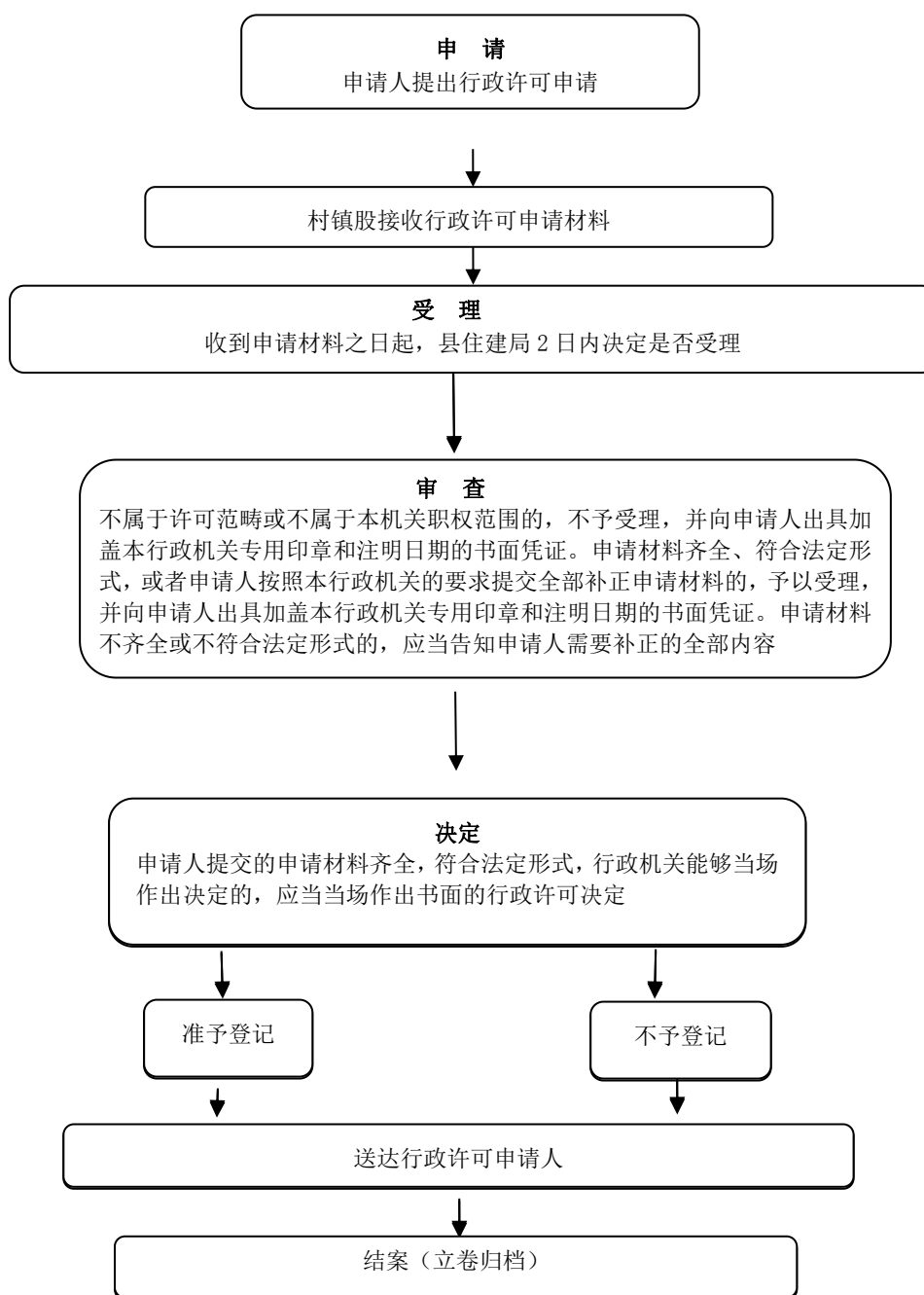
1. 第 1 项—第 6 项流程图



备注：流程图所指的“日”均为工作日

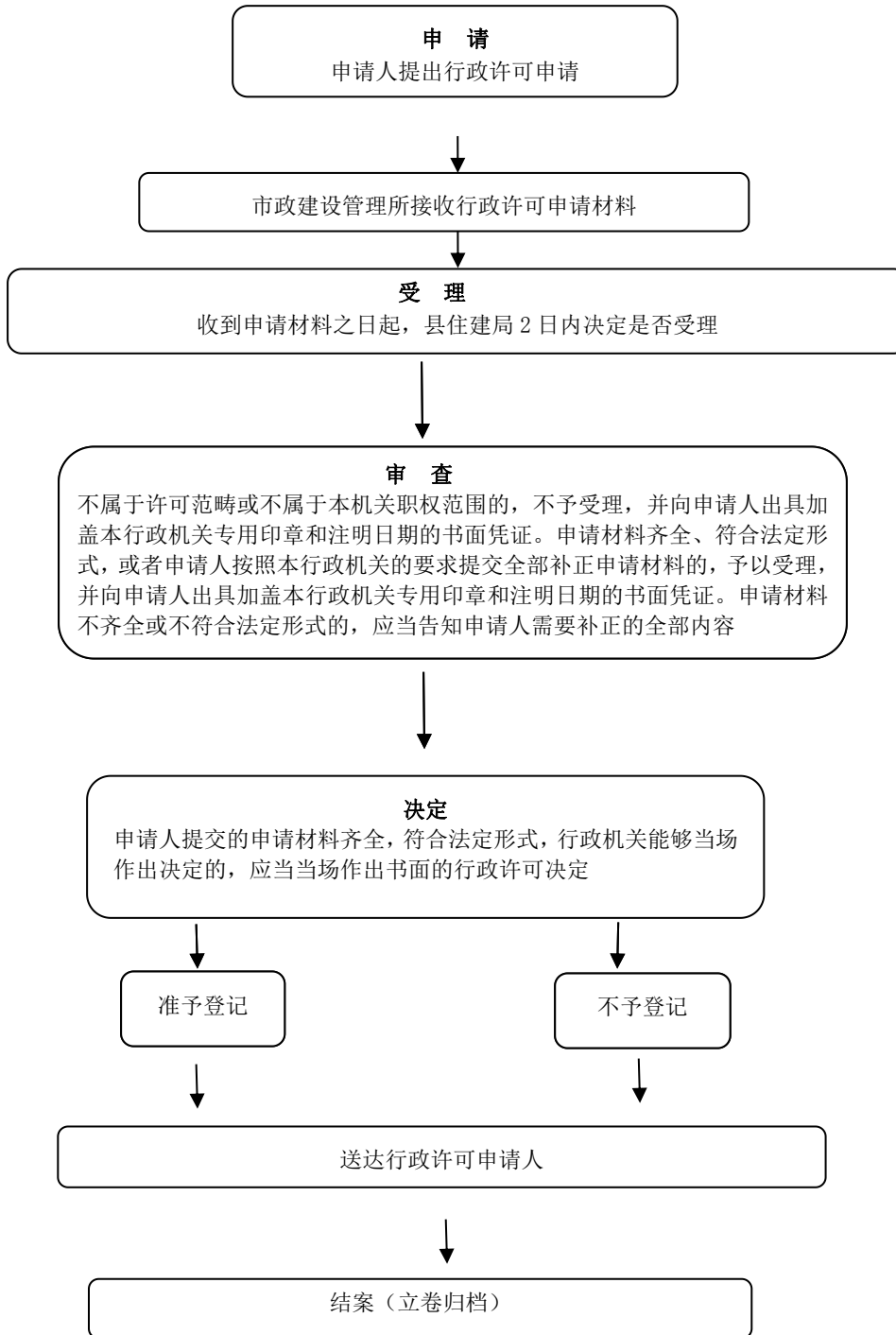
2. 历史建筑进行外部修缮装饰设施以及改变历史建筑的结构

或者使用性质审批流程图



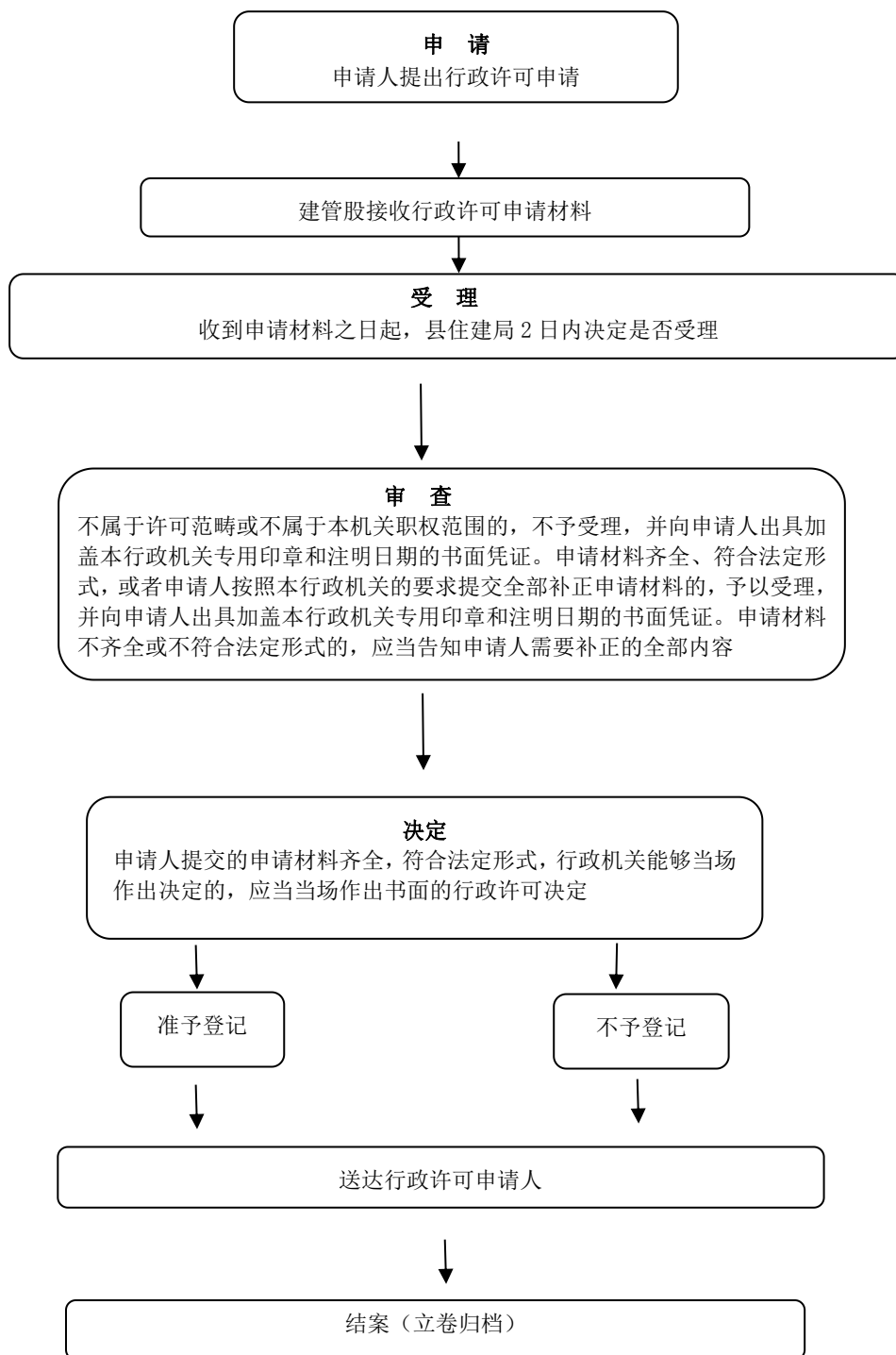
备注：流程图所指的“日”均为工作日

3. 第 8 项—第 9 项流程图



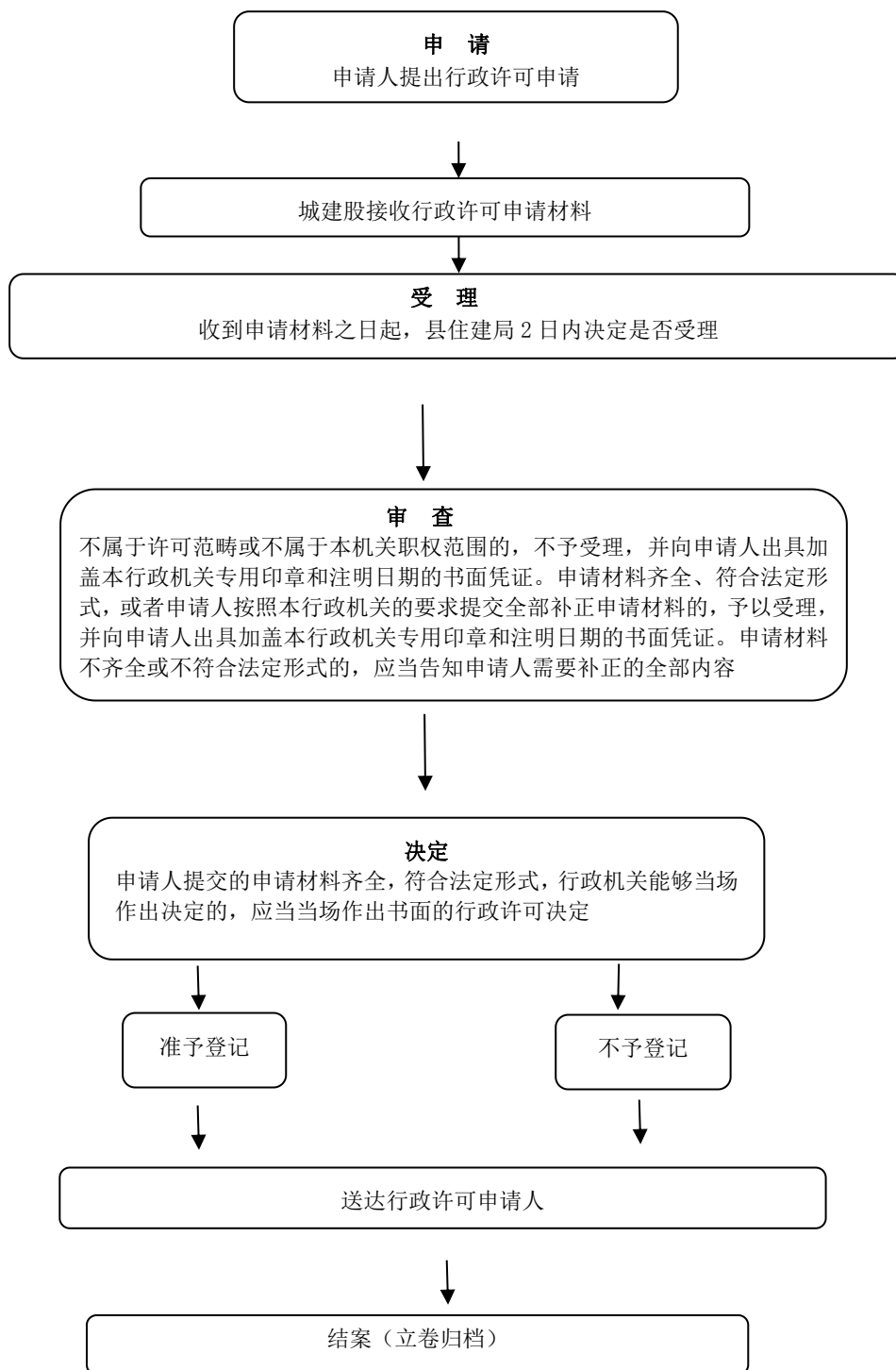
备注：流程图所指的“日”均为工作日

4. 建筑工程施工许可证（含装修装饰）流程图



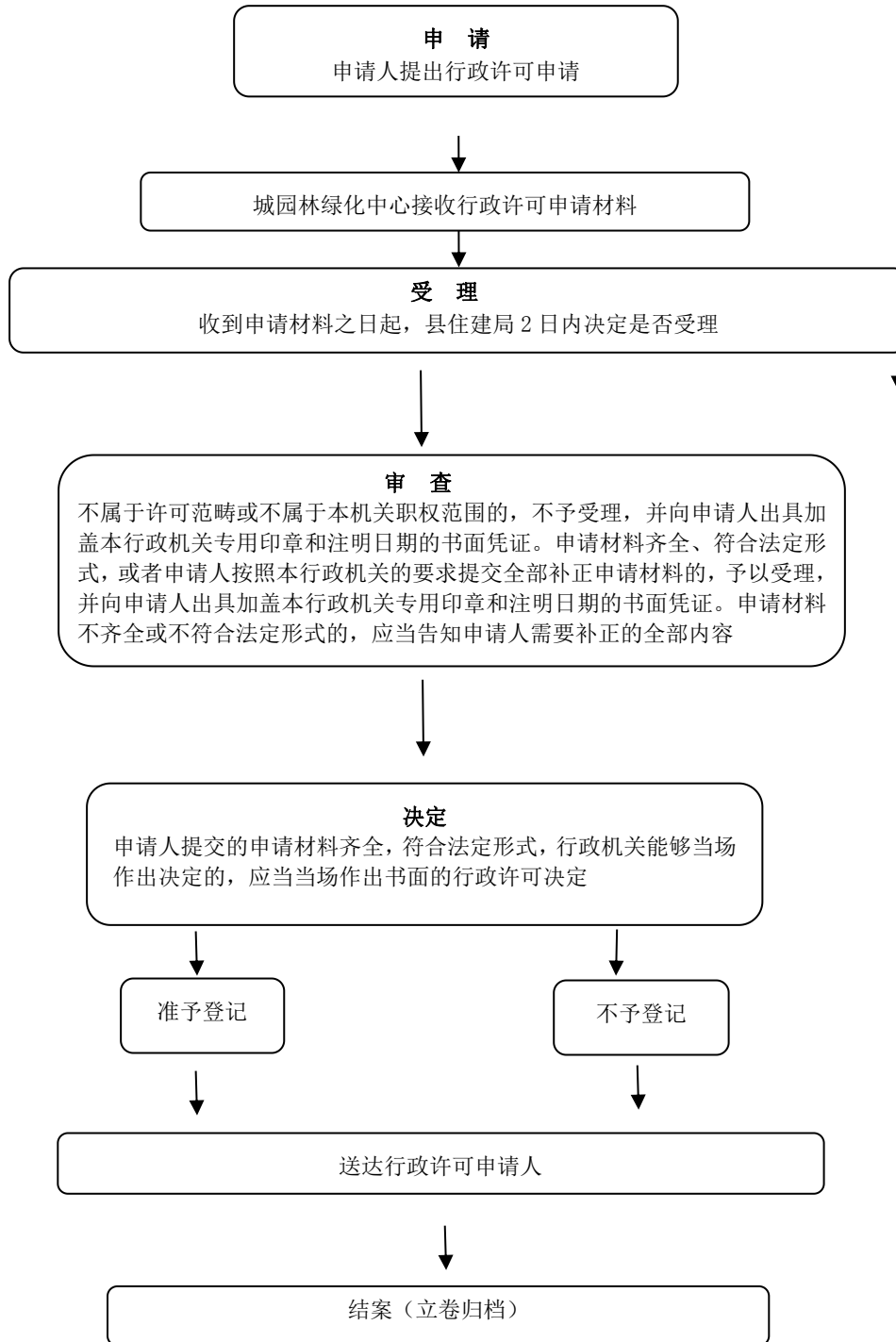
备注：流程图所指的“日”均为工作日

5. 第 11 项—第 12 项流程图



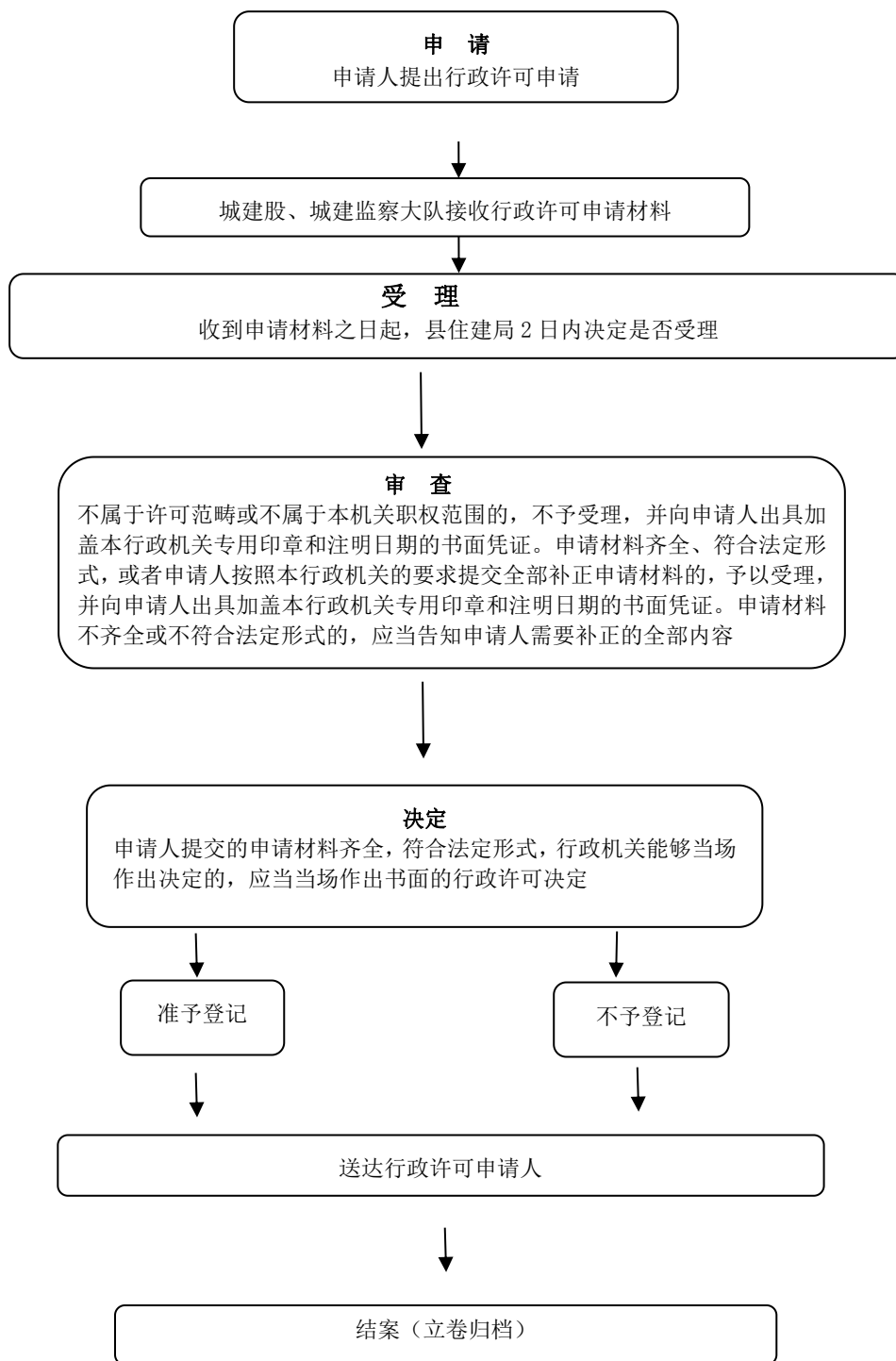
备注：流程图所指的“日”均为工作日

6. 第 13 项—第 14 项流程图



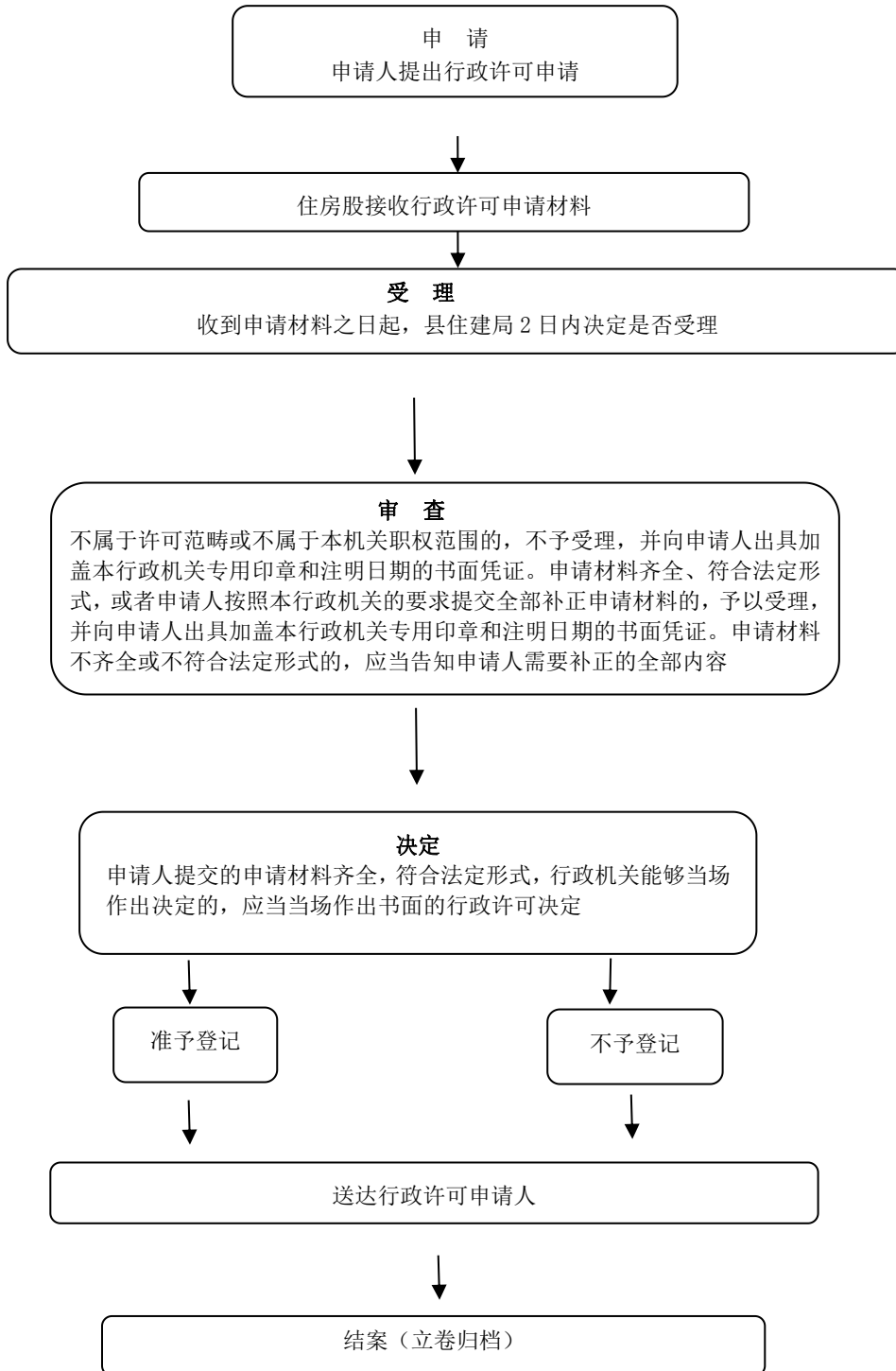
备注：流程图所指的“日”均为工作日

7. 第 15 项—第 16 项流程图



备注：流程图所指的“日”均为工作日

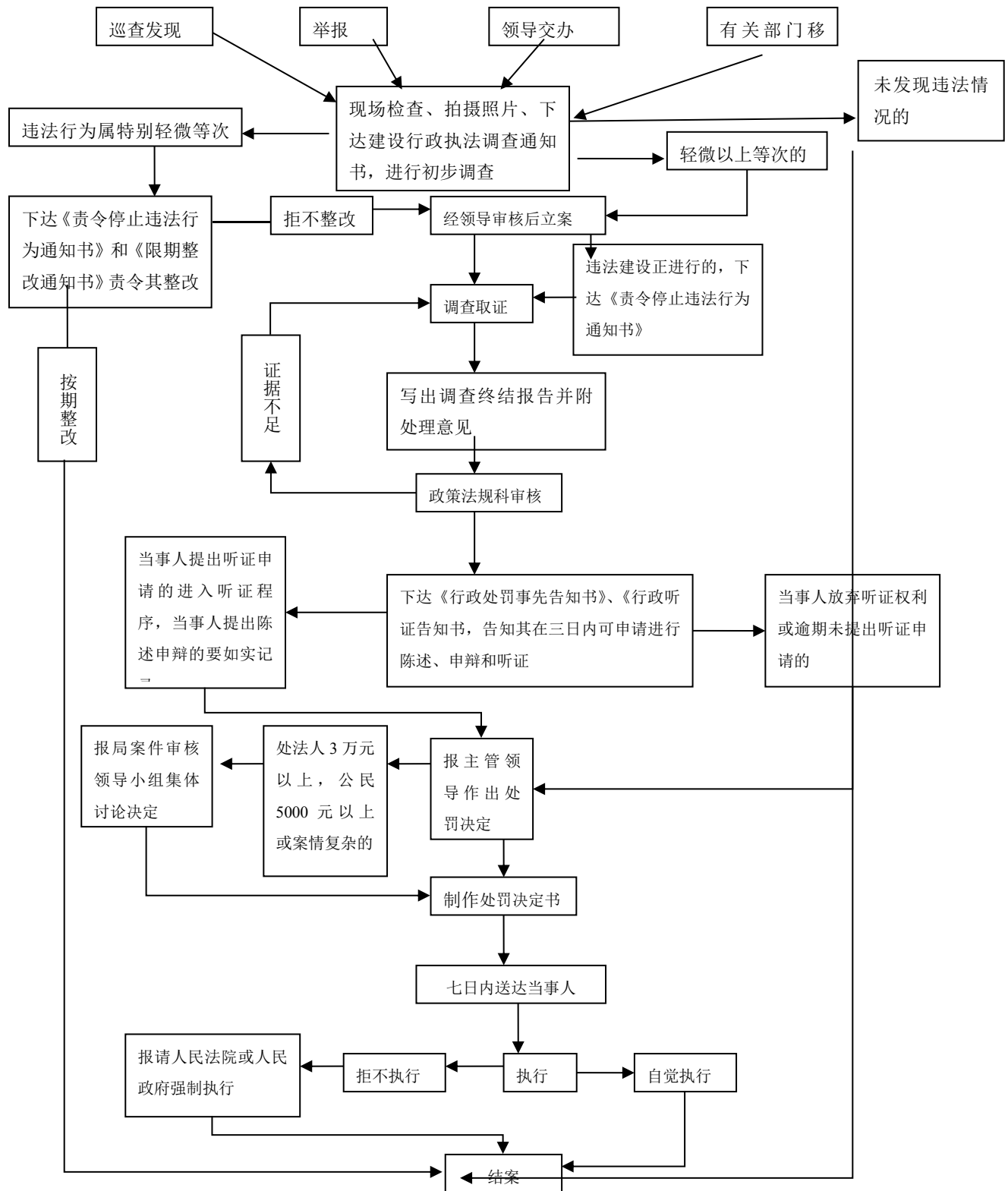
8. 第 17 项—第 18 项流程图



备注：流程图所指的“日”均为工作日

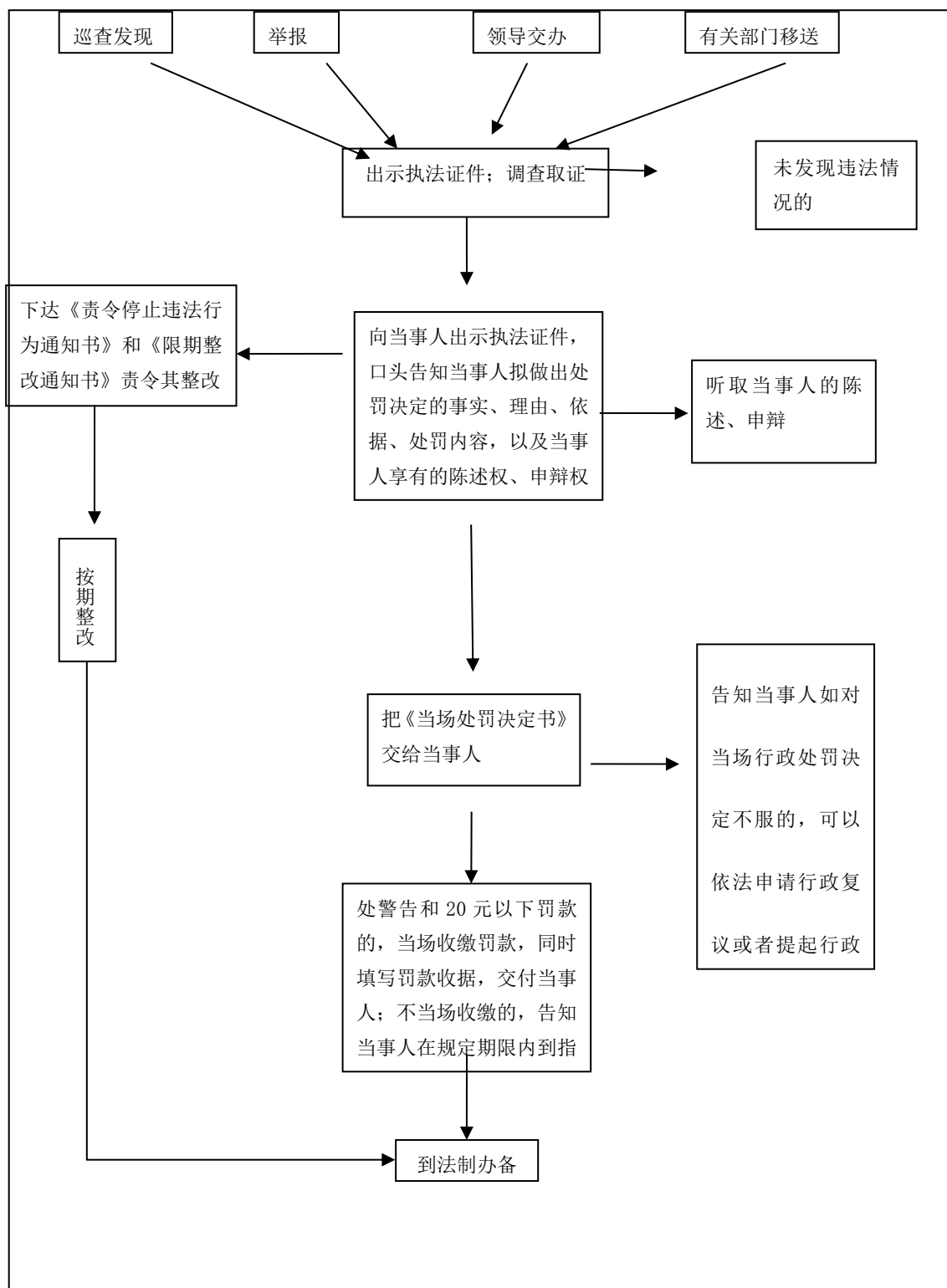
二、行政处罚类

1. 行政处罚一般程序流程图



备注: 流程图所指的“日”均为工作日

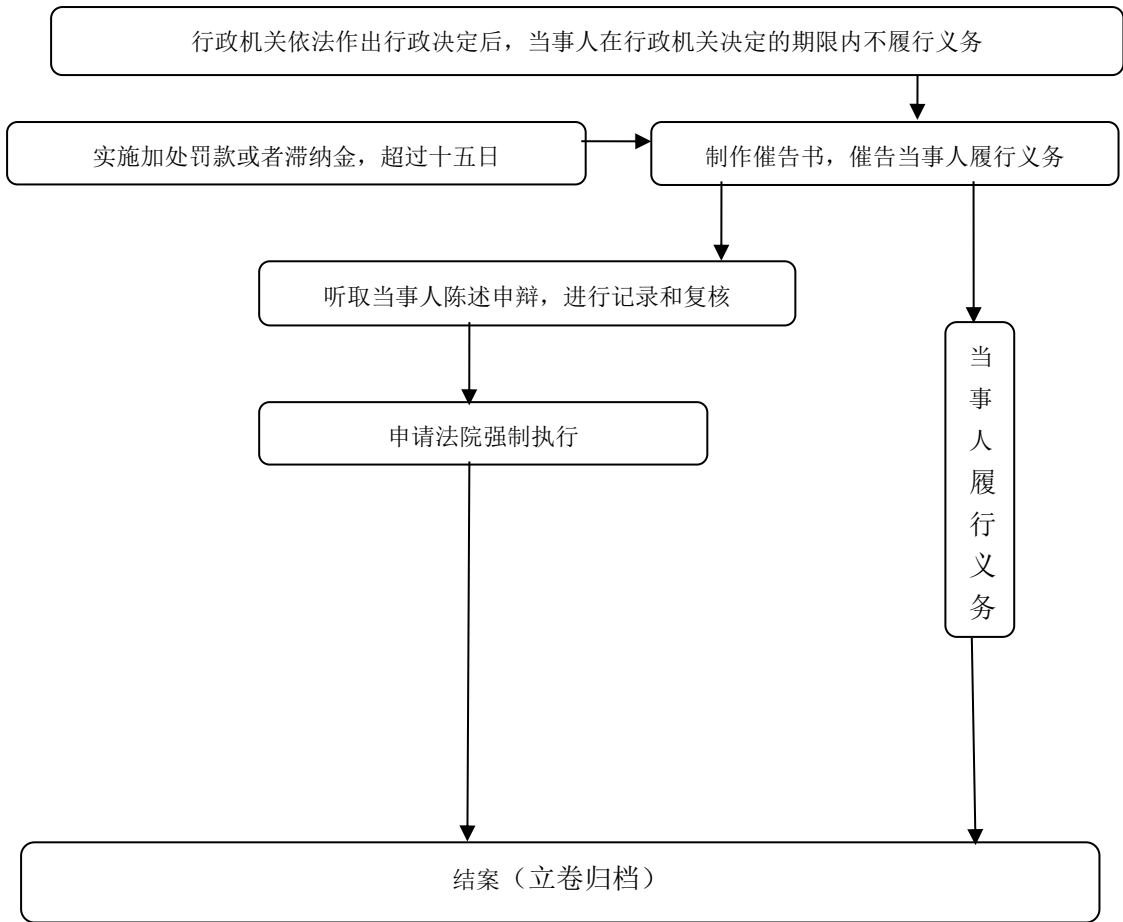
2. 行政处罚简易程序流程图



备注: 流程图所指的“日”均为工作日

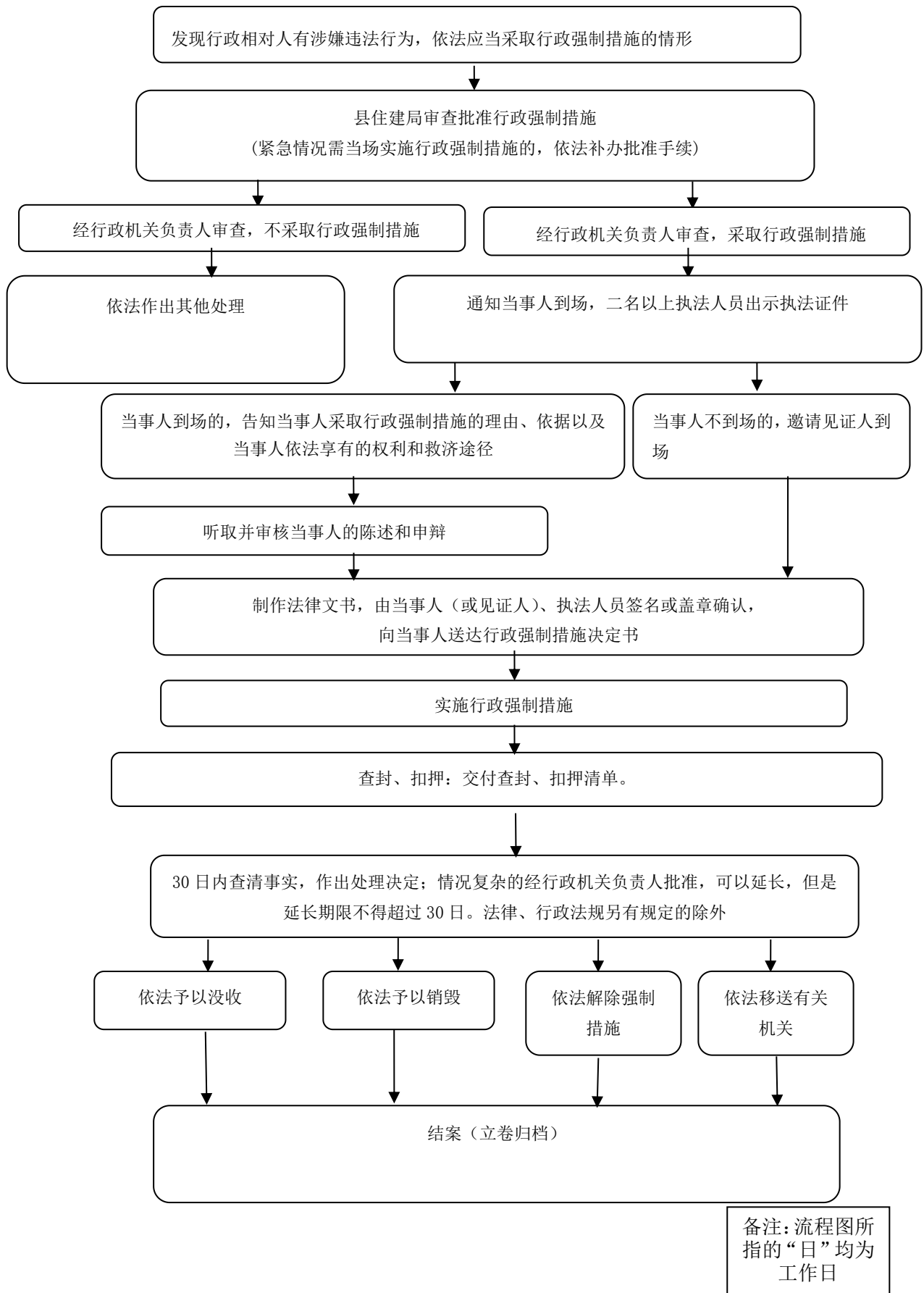
三、行政强制流程图

1. 行政强制执行类流程图



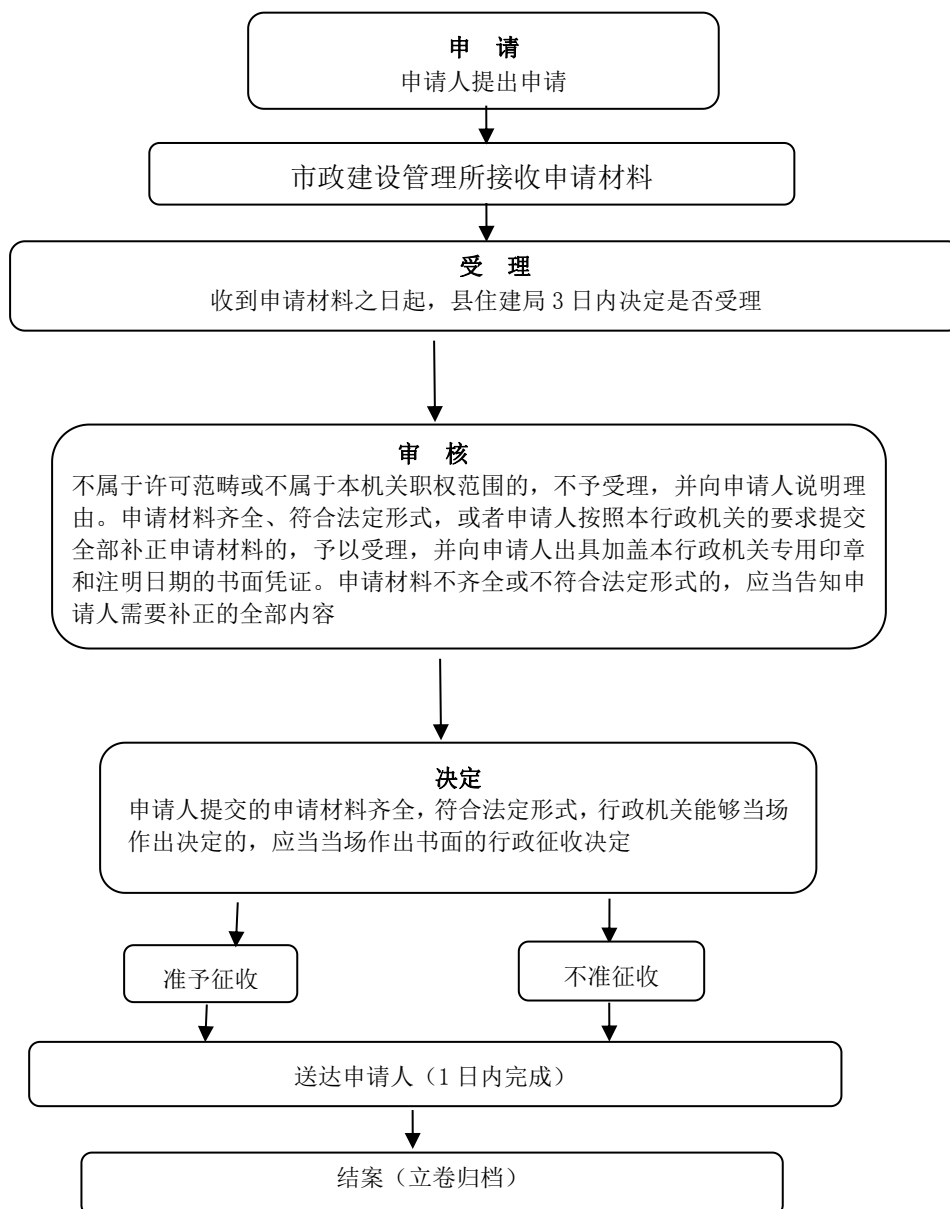
备注：流程图所指的“日”均为工作日

2、行政强制措施类流程图



四、行政征收

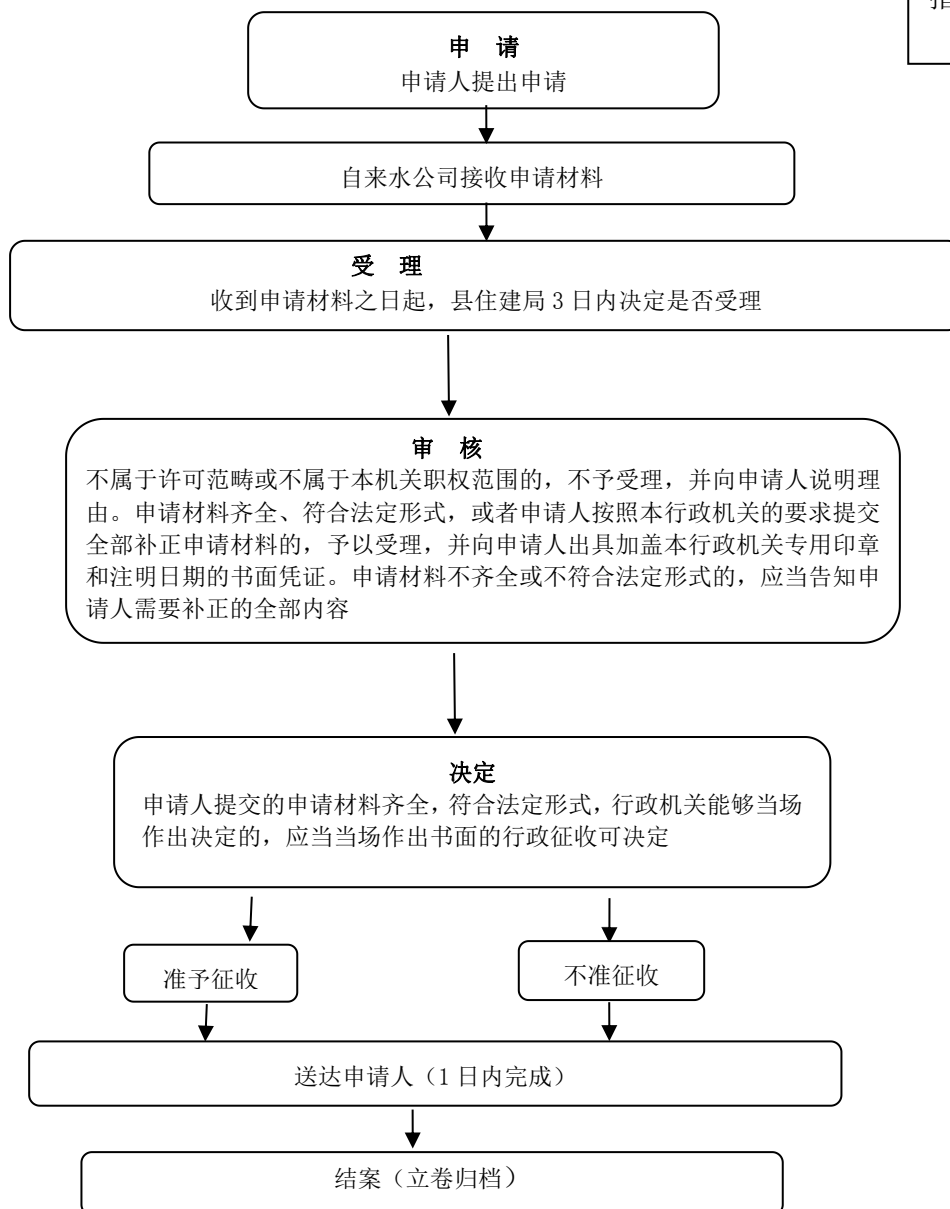
1. 垃圾处理费的征收流程图



备注：流程图所指的“日”均为工作日

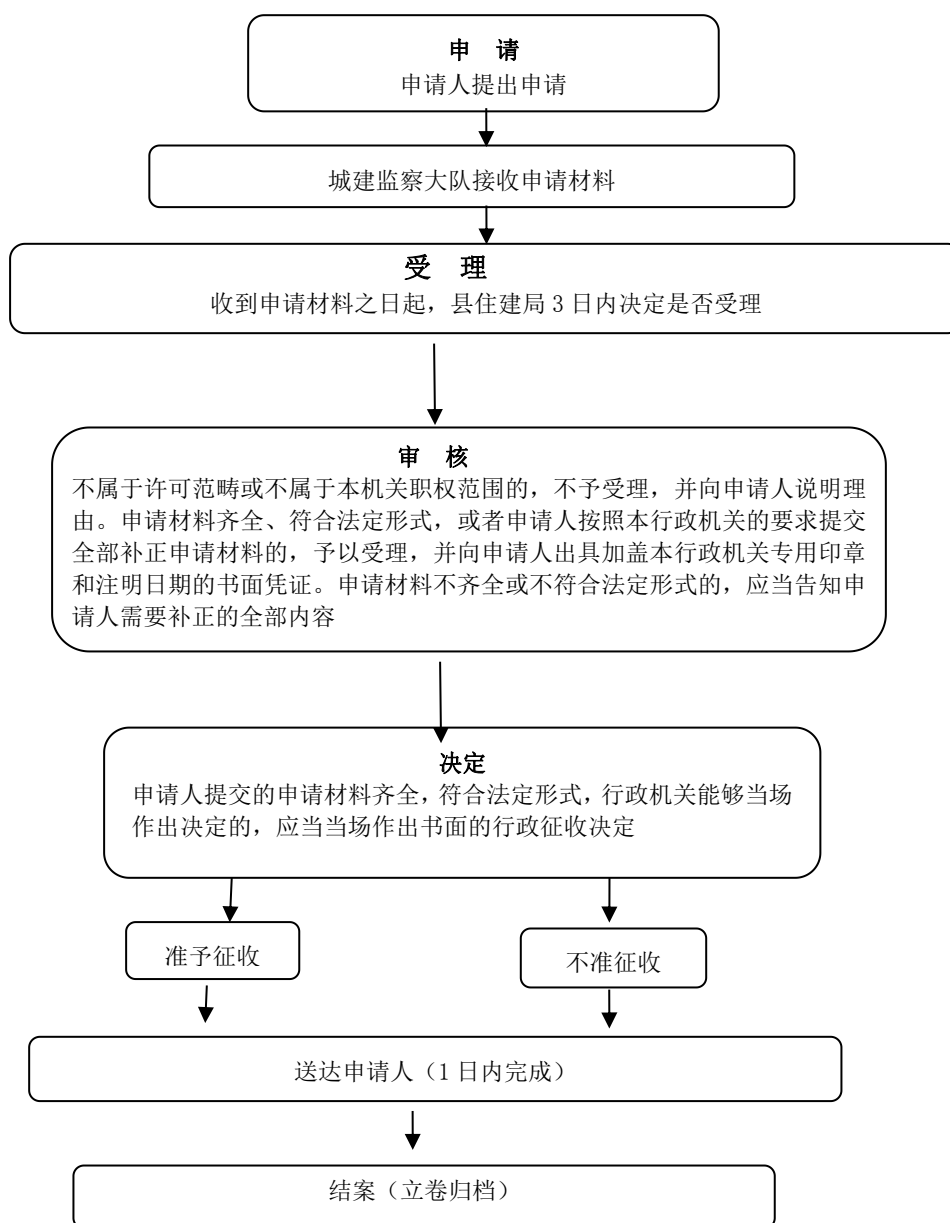
2. 城市污水处理费征收流程图

备注：流程图所指的“日”均为工作日



备注：流程图所指的“日”均为工作日

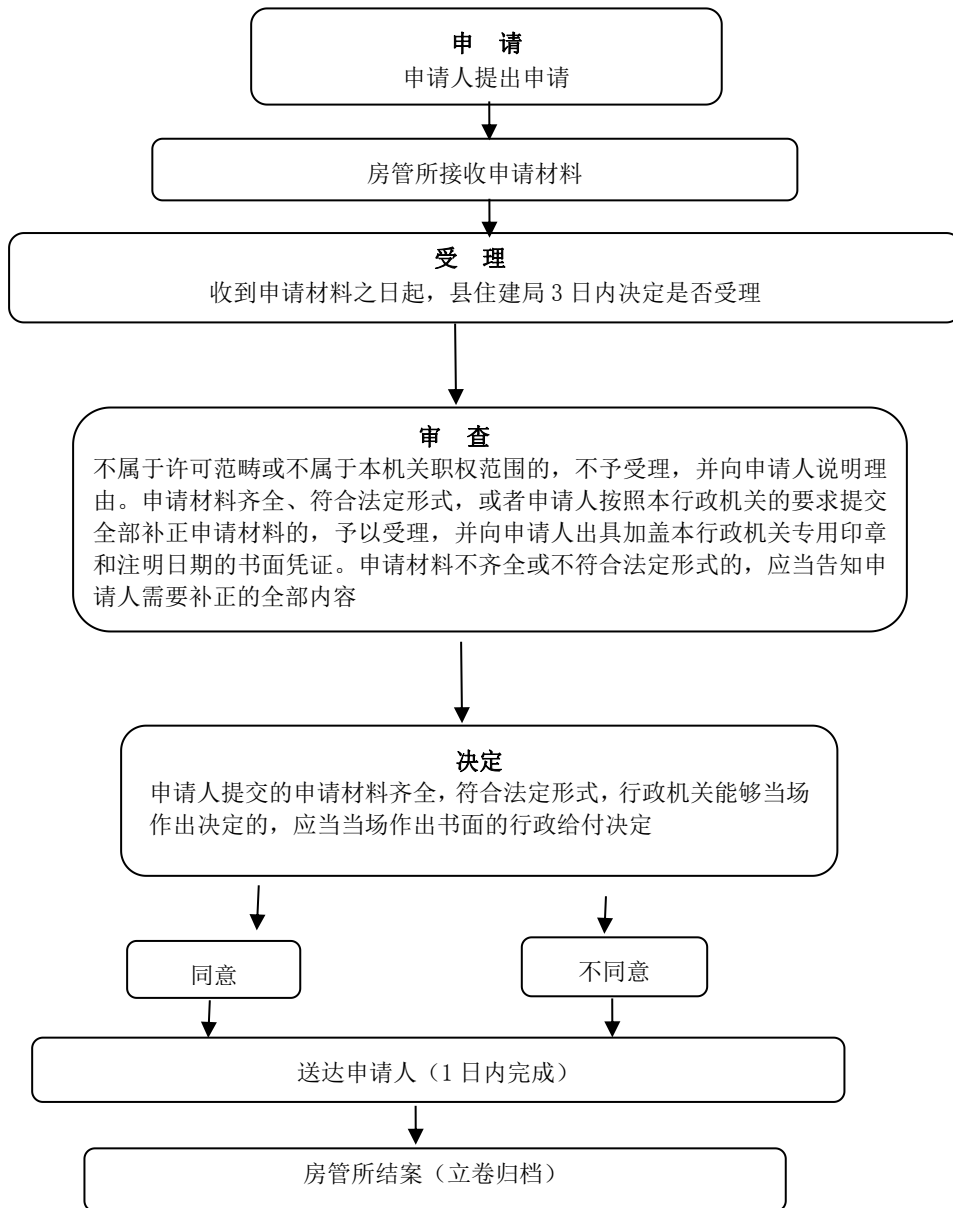
3. 城市道路占用费及挖掘修复费征收流程图



备注：流程图所指的“日”均为工作日

五、行政给付

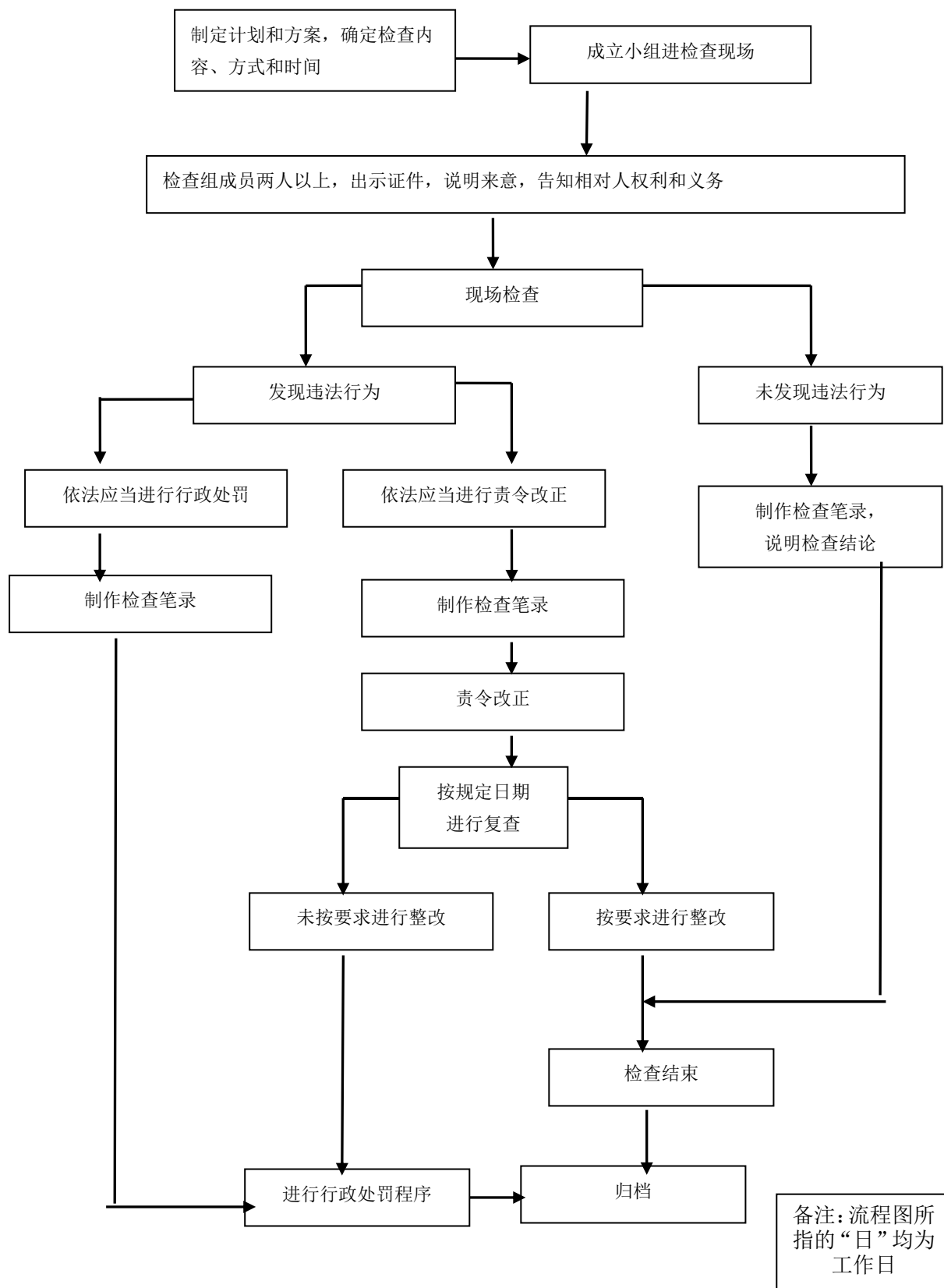
住房救助流程图



备注：流程图所指的“日”均为工作日

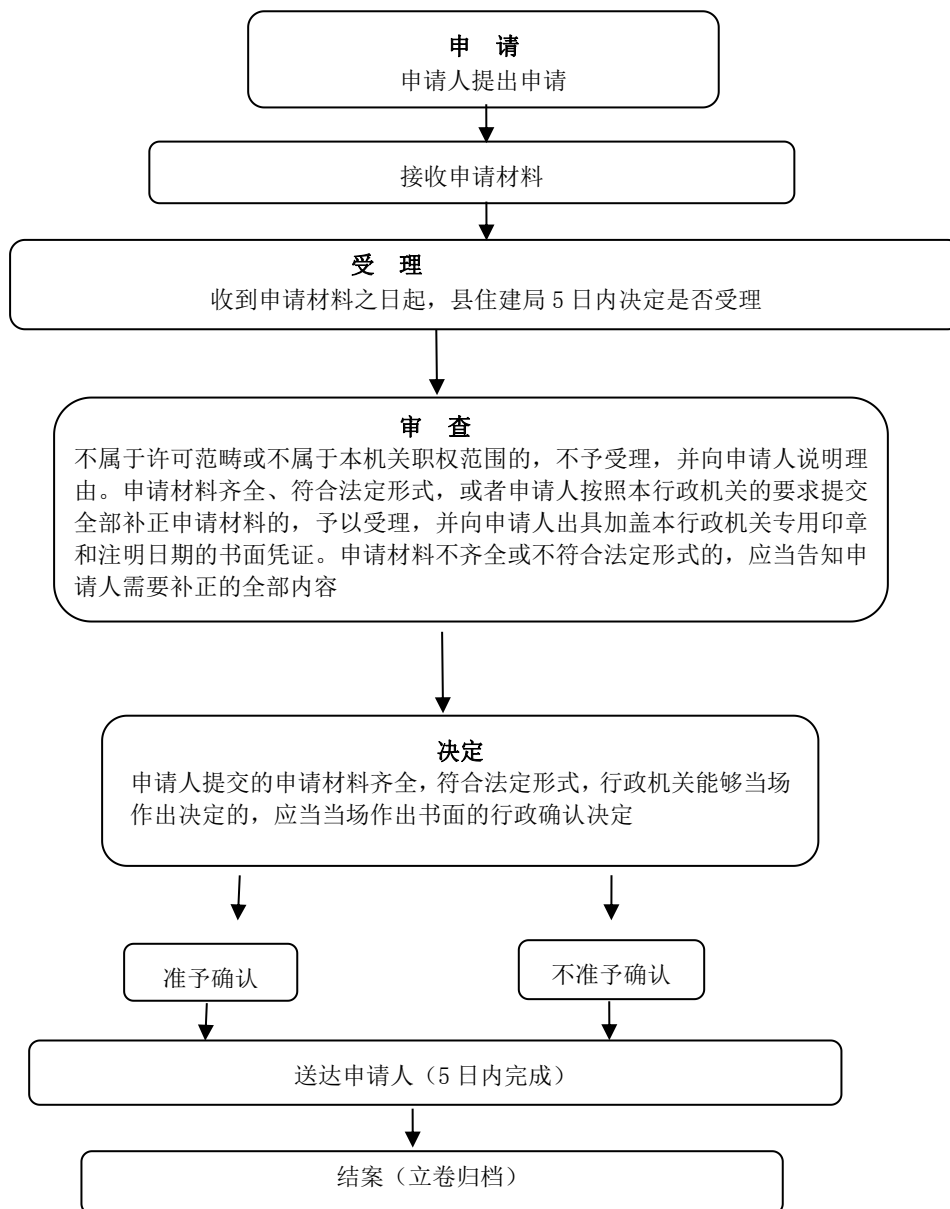
六、行政检查类

第 1 项—7 项流程图



七、行政确认类

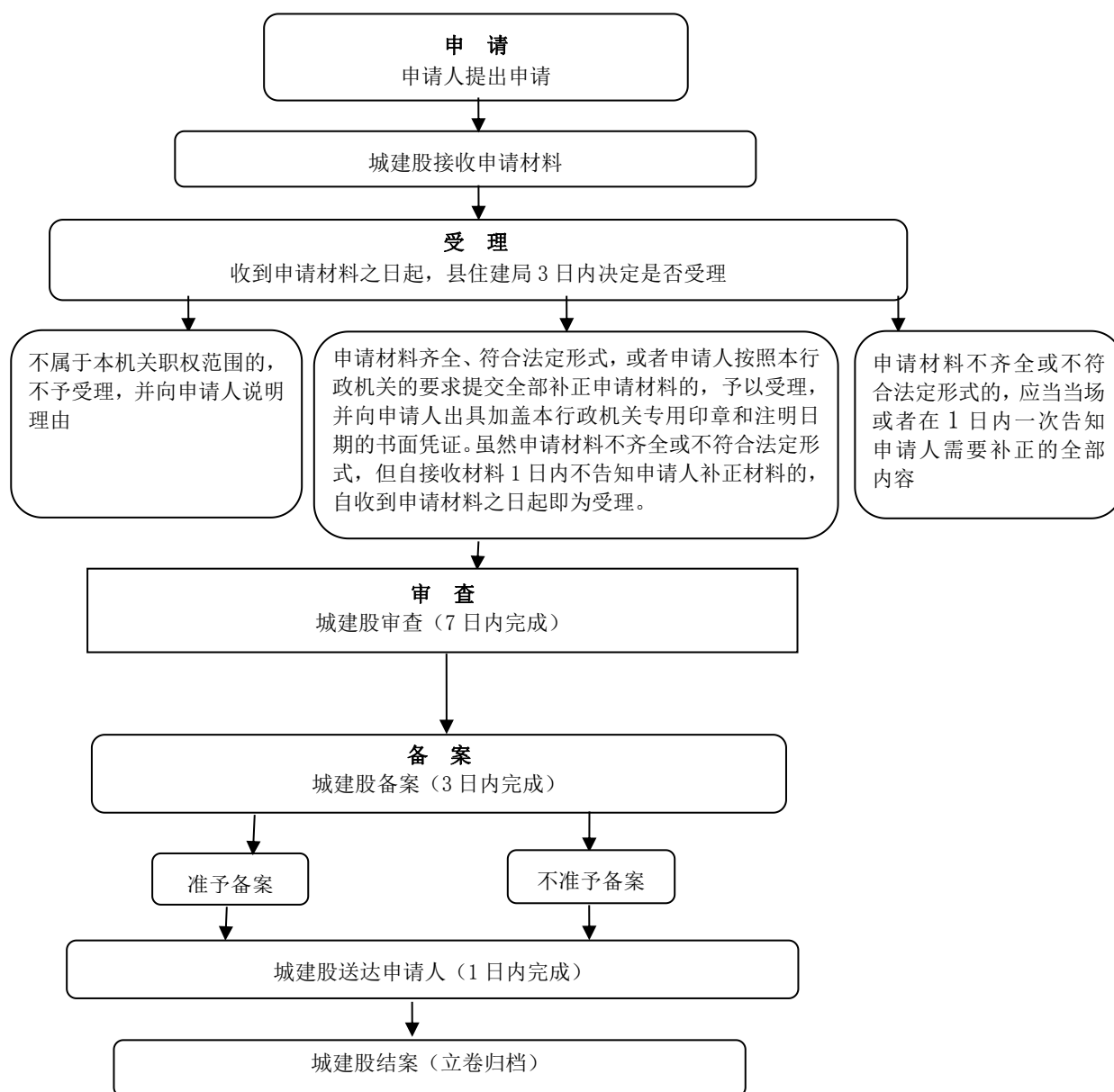
第 1 项—第 2 项流程图



备注：流程图所指的“日”均为工作日

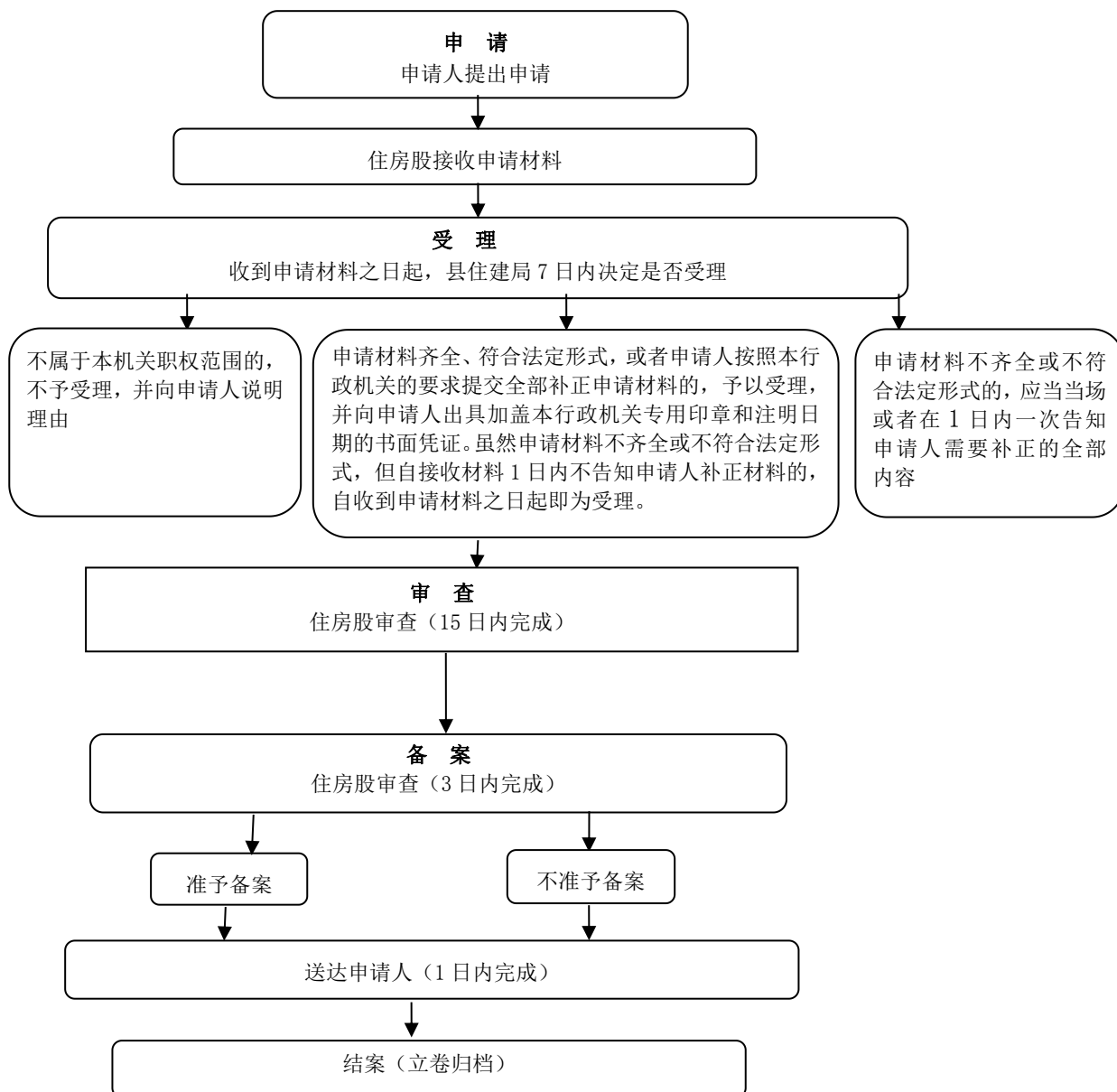
八、其他职权

1. 备案类（第1项—第2项）流程图



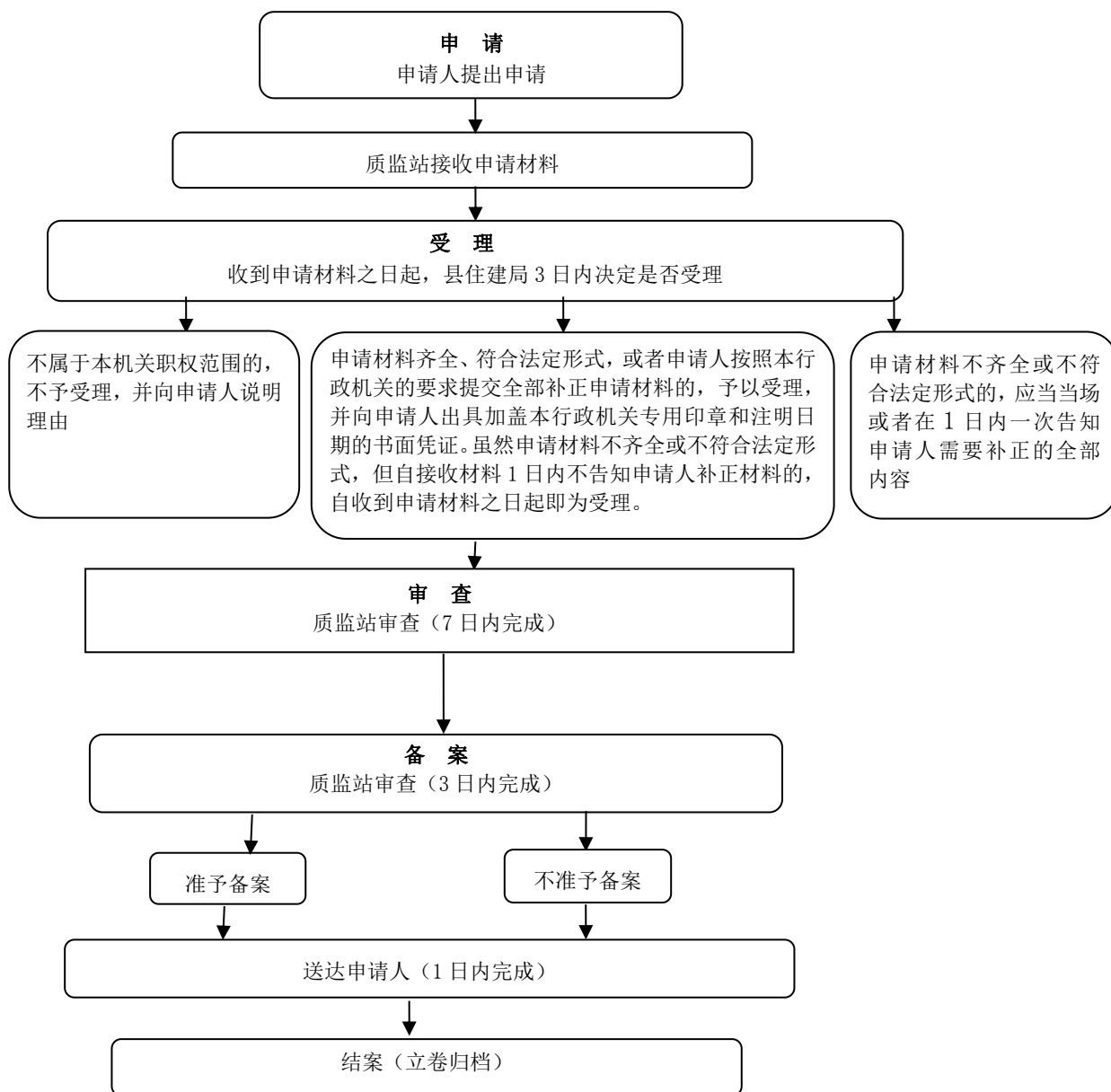
备注：流程图所指的“日”均为工作日

2. 备案类（第3项—第5项）流程图



备注：流程图所指的“日”均为工作日

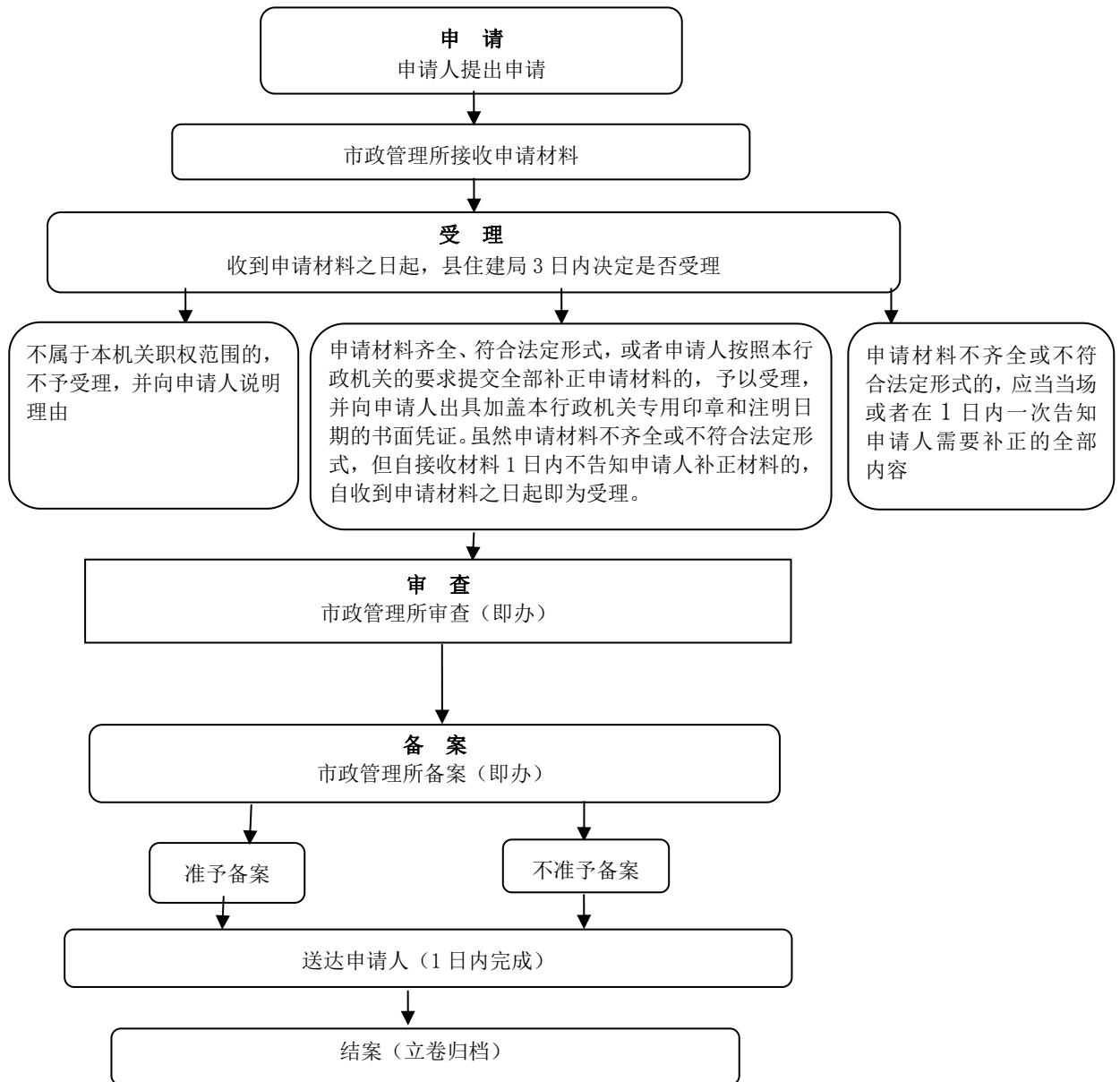
3. 备案类（第6项—第7项）流程图



备注：流程图所指的“日”均为工作日

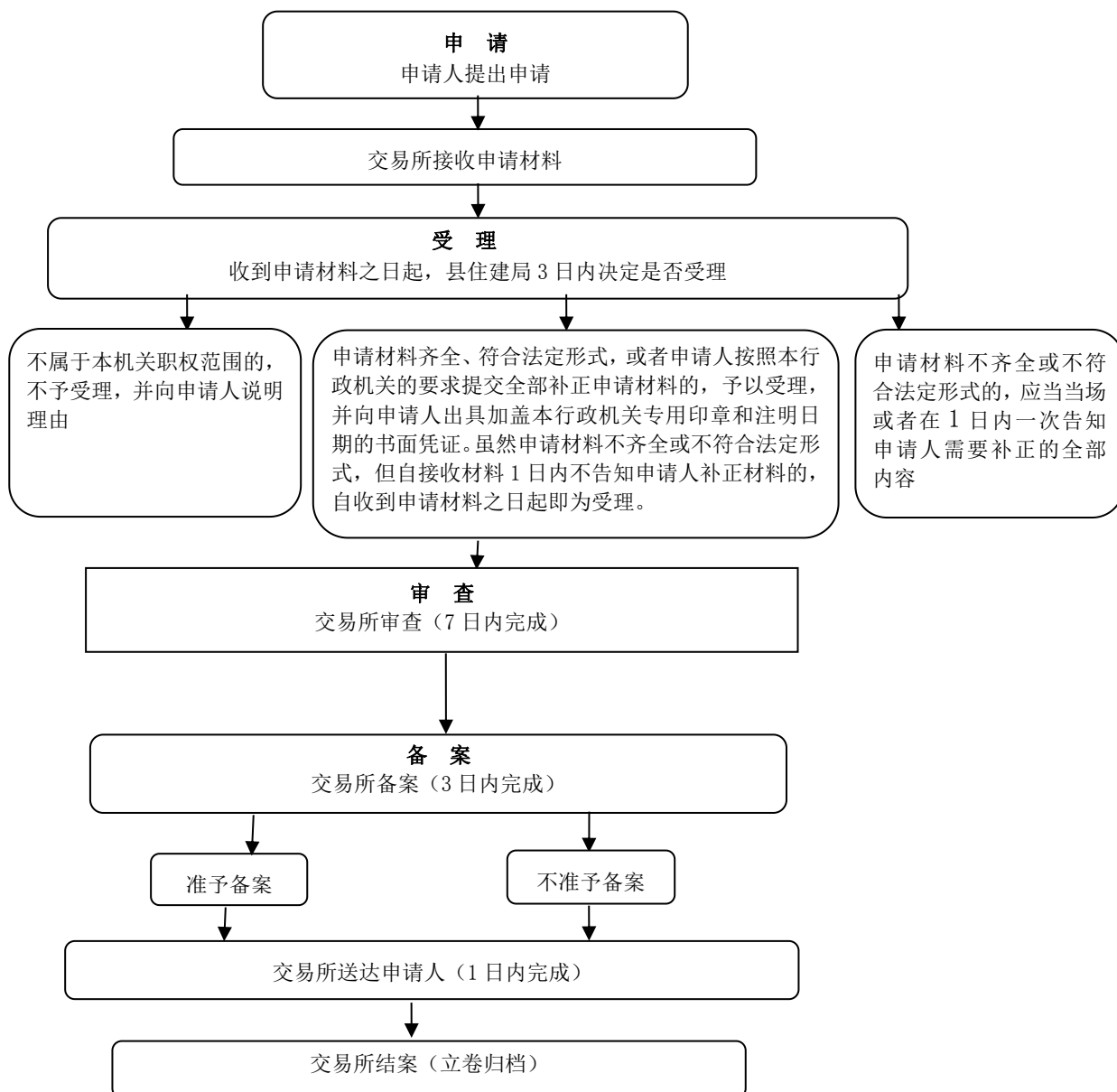
4. 从事城市生活垃圾经营性清扫、收集、运输和处置的企业

备案流程图



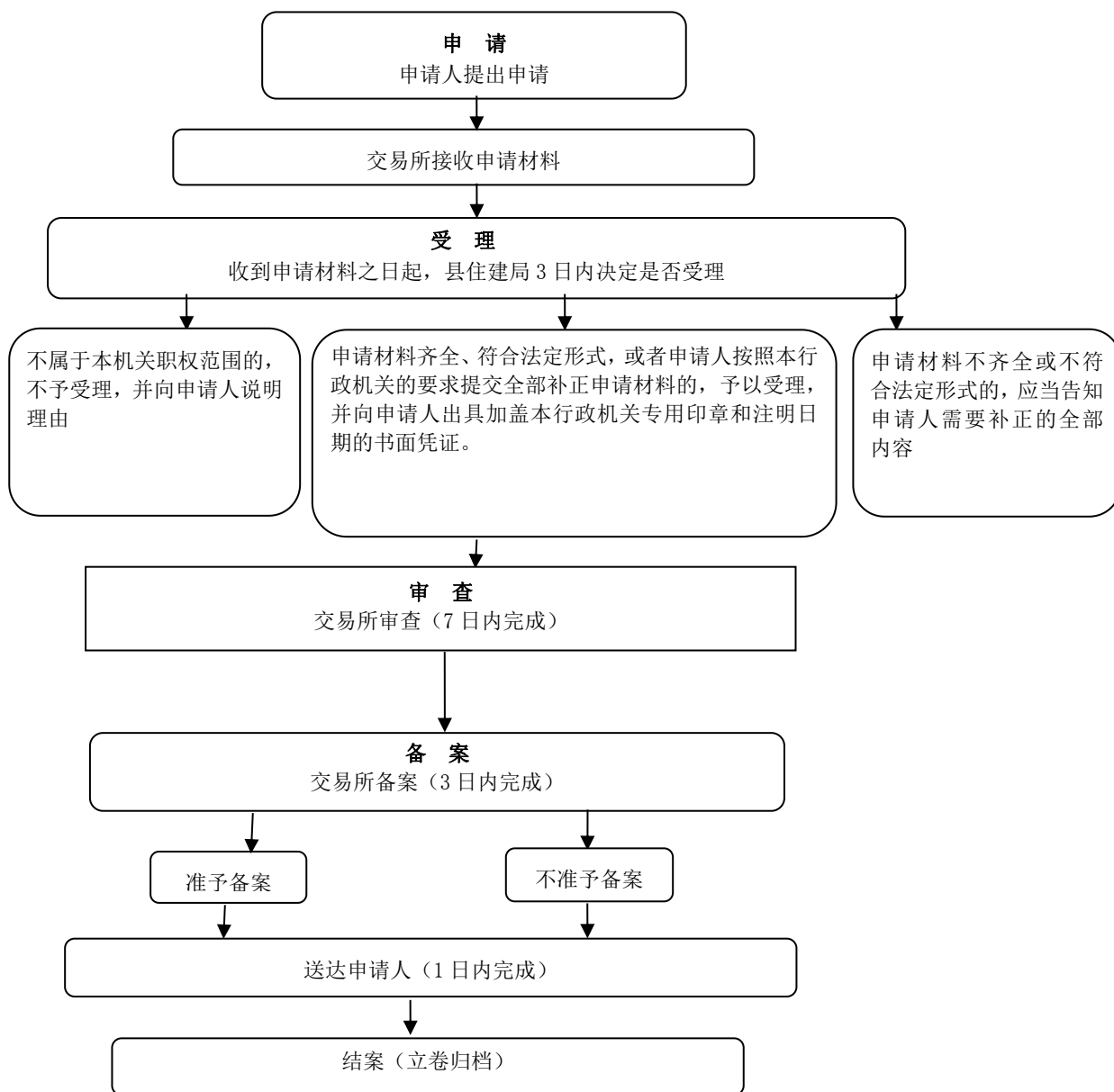
备注：流程图所指的“日”均为工作日

5. 备案类（第9项—第11项）流程图



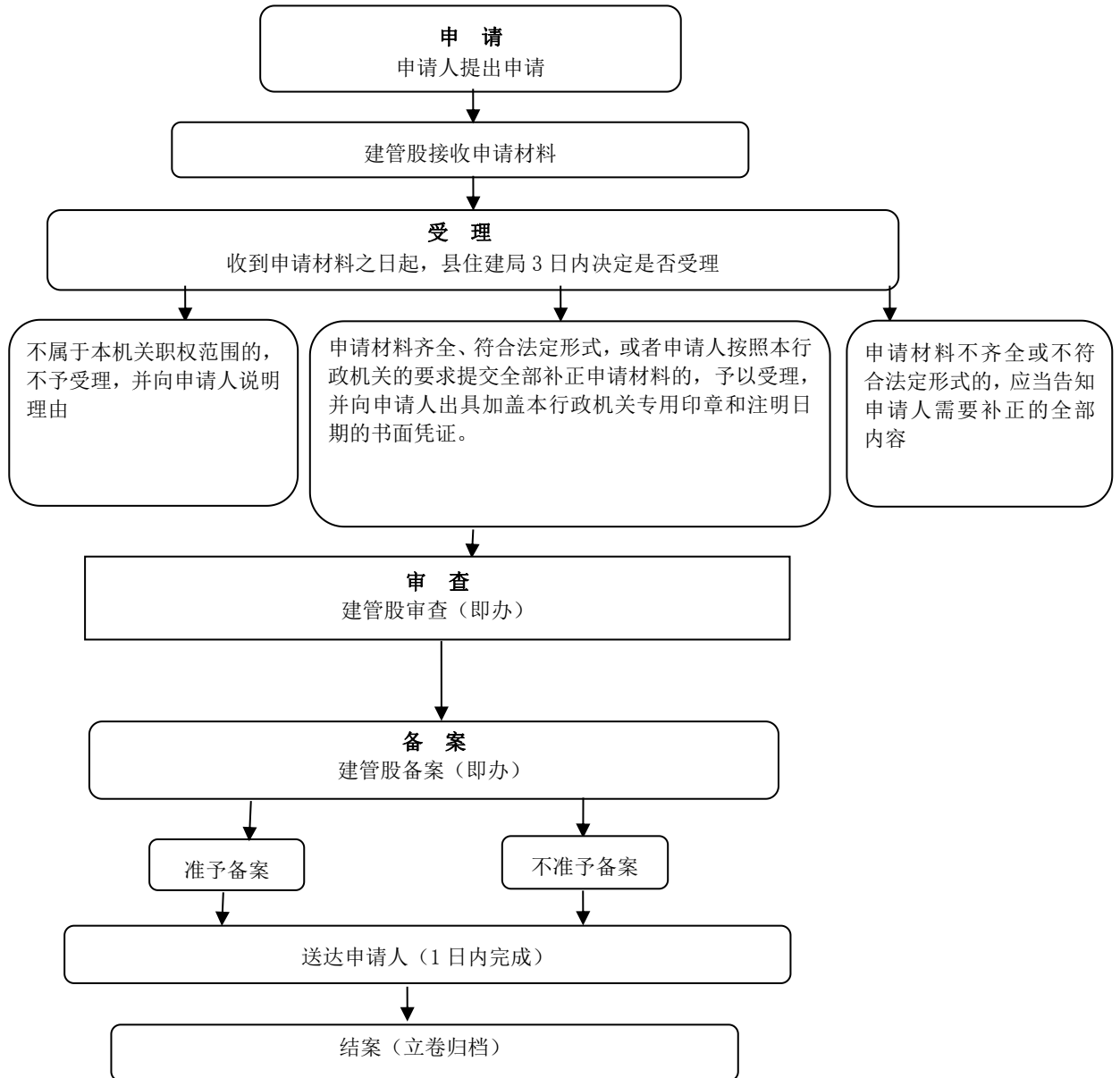
备注：流程图所指的“日”均为工作日

6. (第12项—第13项) 备案流程图



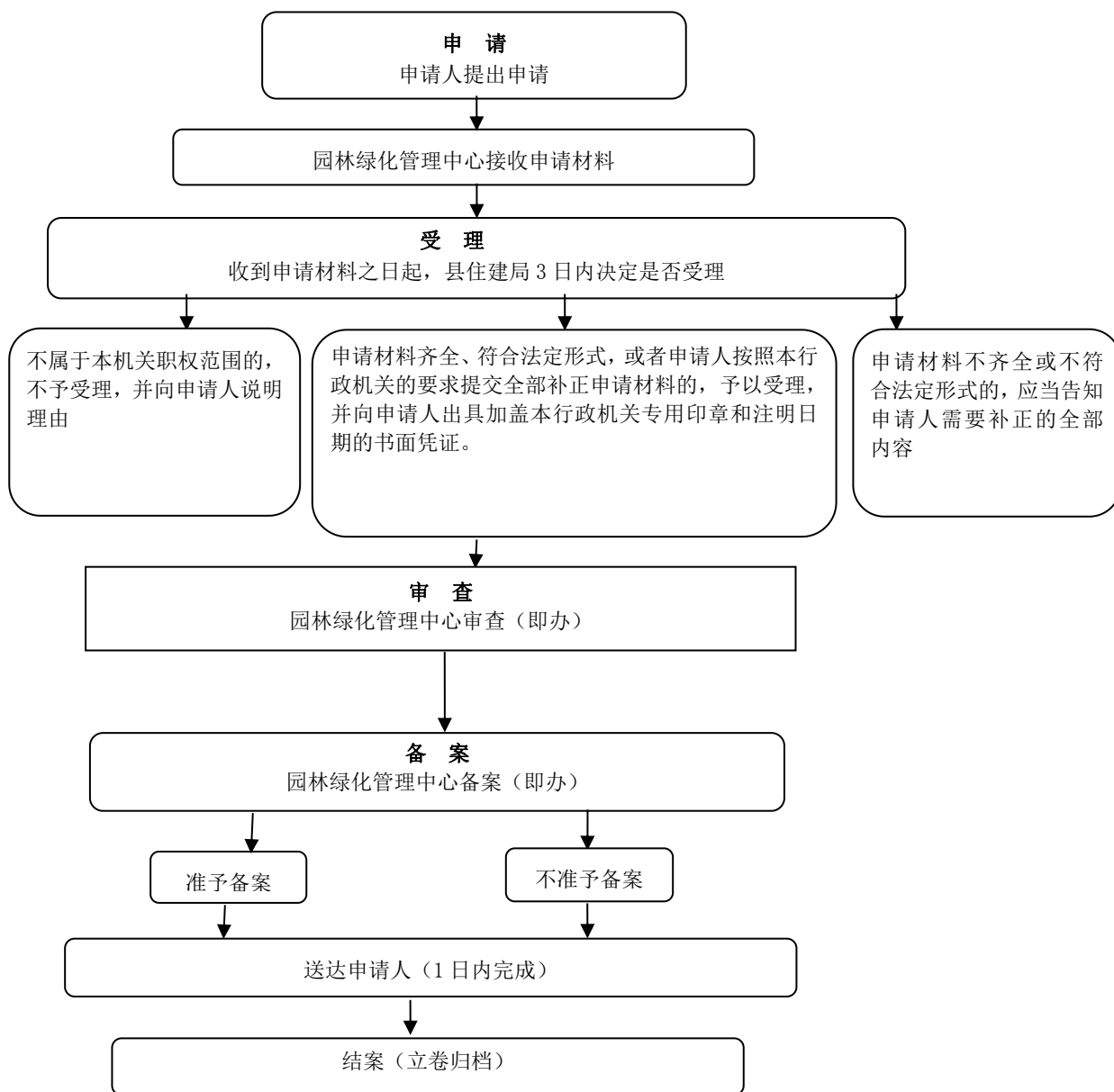
备注：流程图所指的“日”均为工作日

7. 建设工程立项备案流程图



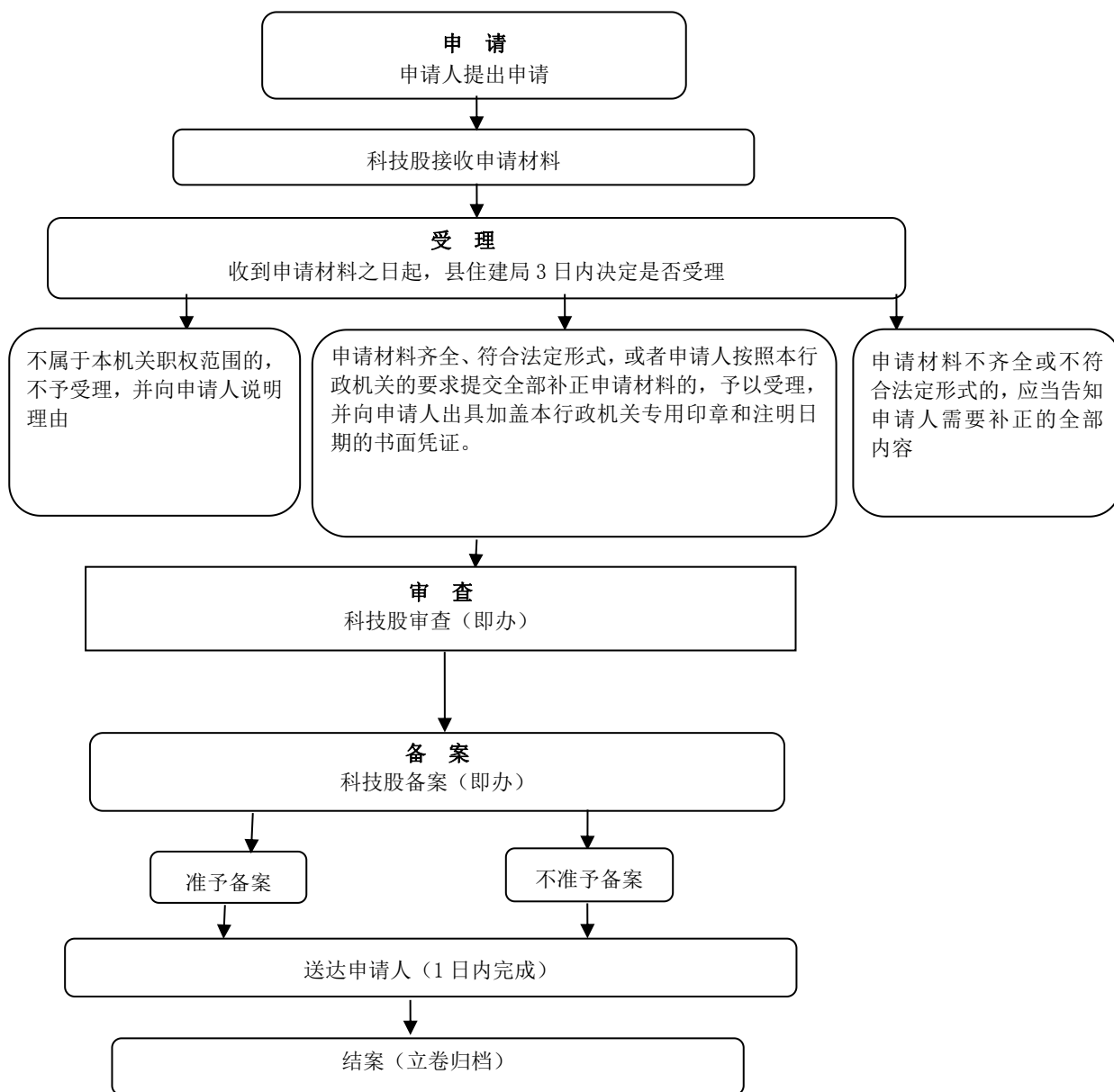
备注：流程图所指的“日”均为工作日

8. 特殊情况先行砍伐城市树木的备案流程图



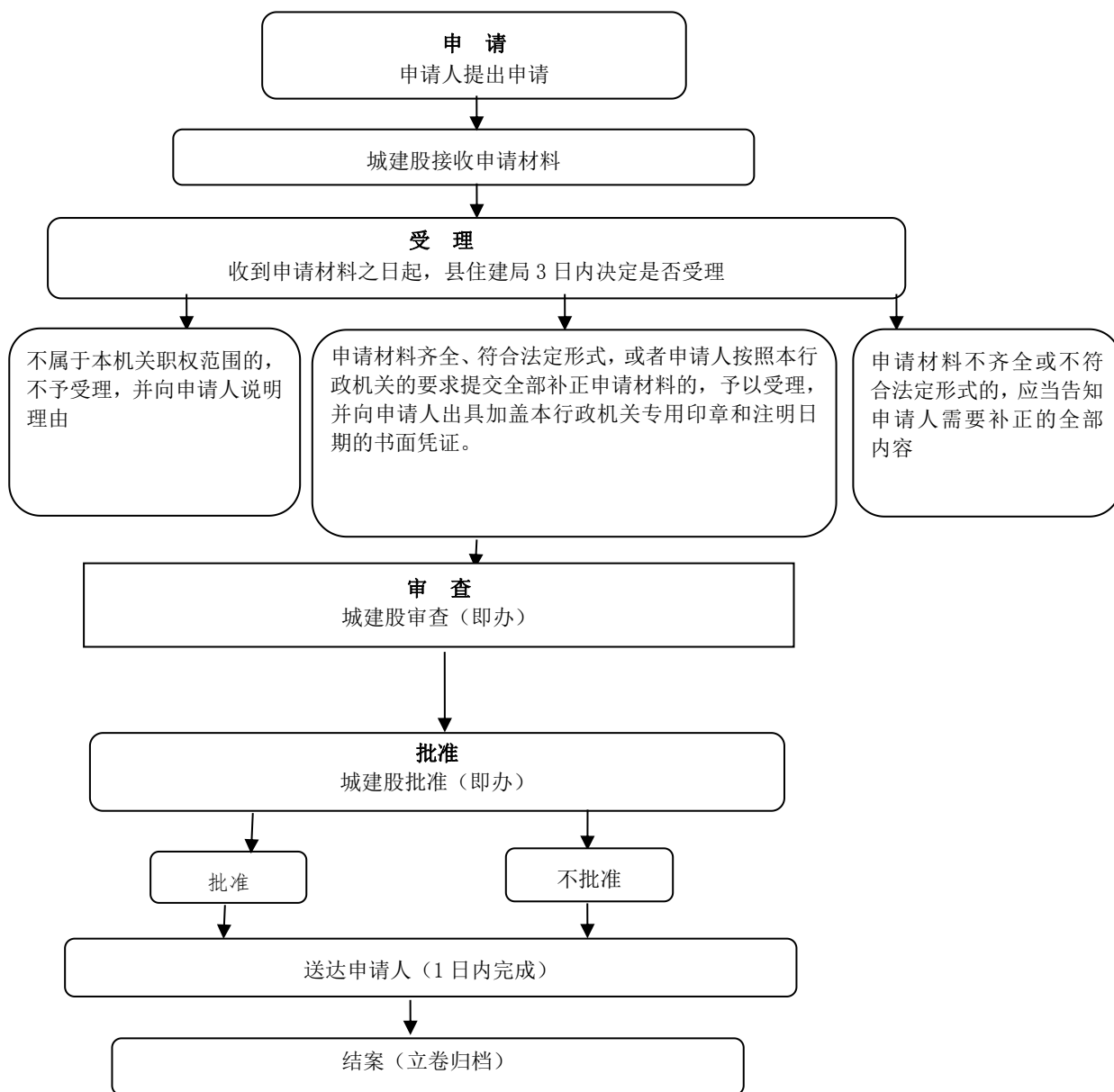
备注：流程图所指的“日”均为工作日

9. 备案类（第 16 项—第 17 项）流程图



备注：流程图所指的“日”均为工作日

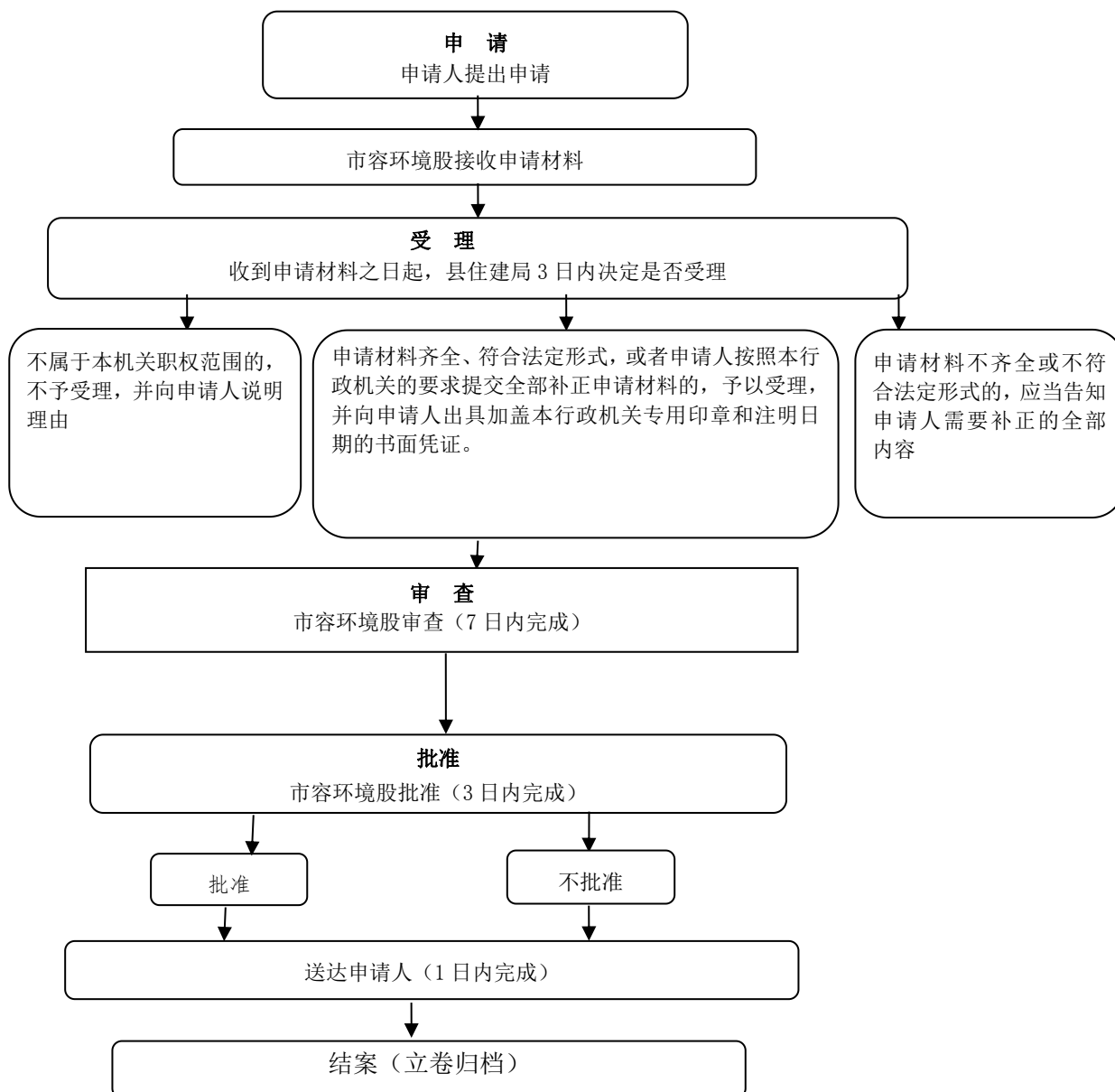
10. (第 18 项—第 20 项) 批准类流程图



备注：流程图所指的“日”均为工作日

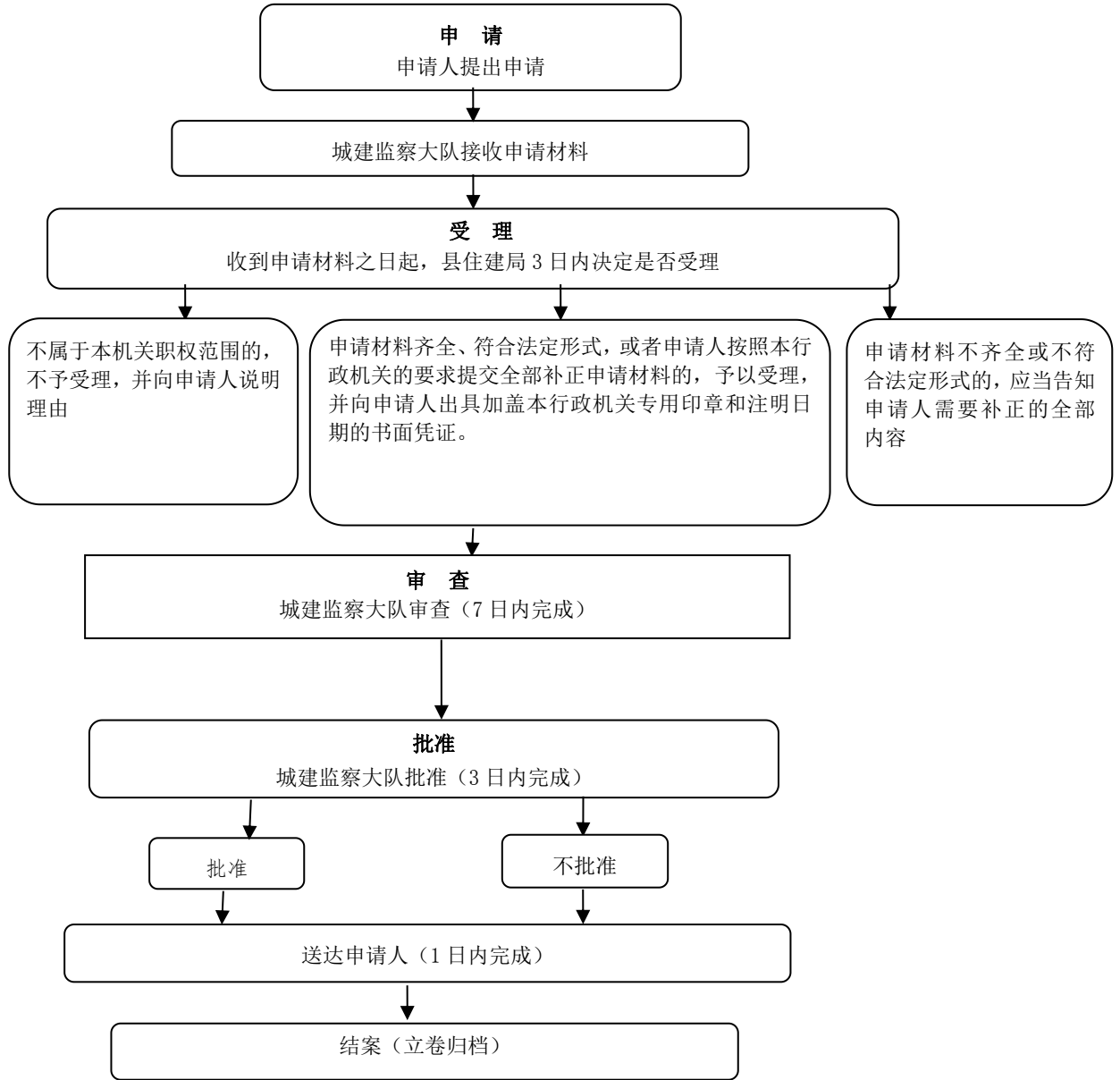
11. 迁建、改建城市道路、排水、照明等市政设施的

批准流程图



备注：流程图所指的“日”均为工作日

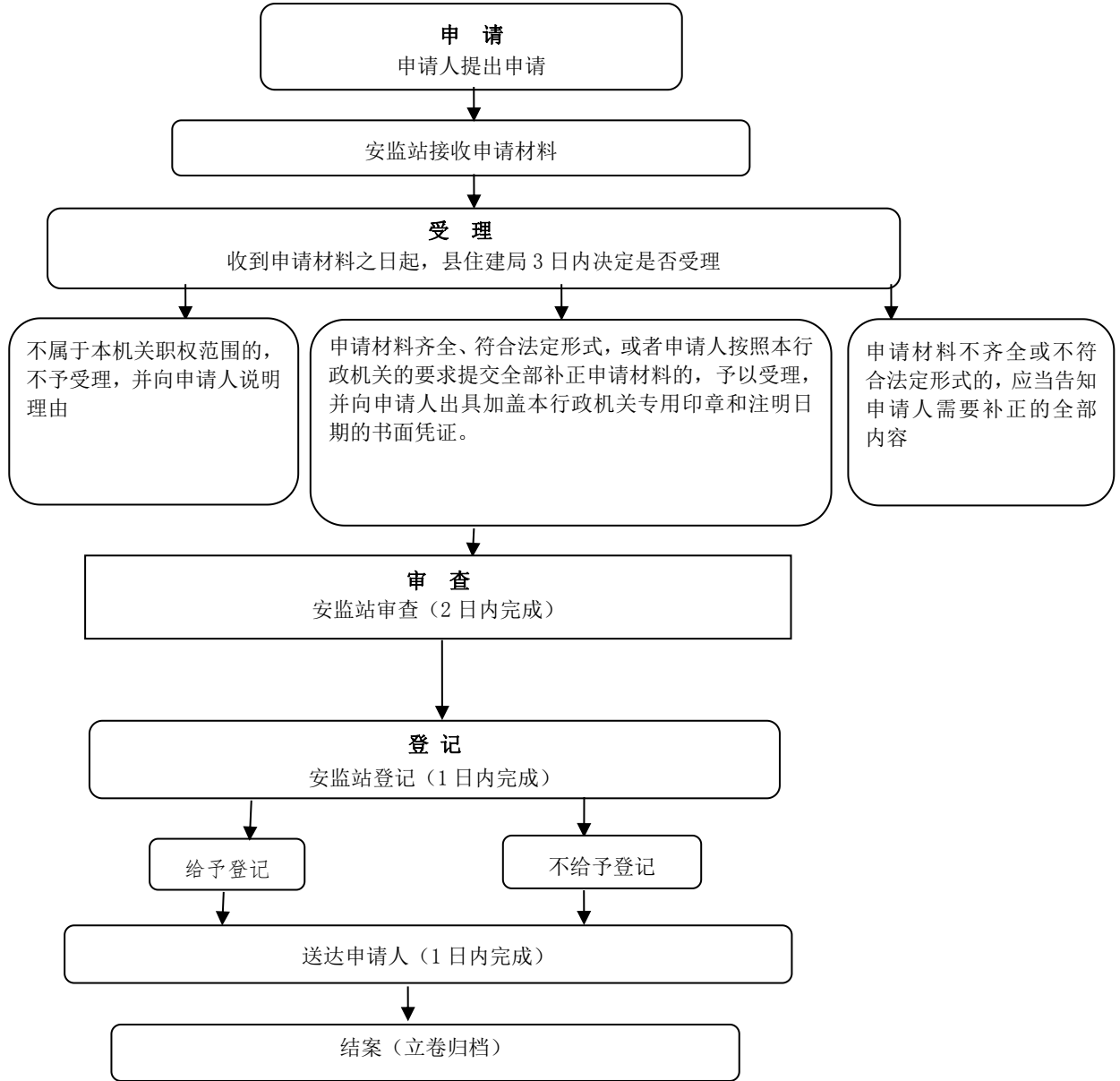
12. 批准类第 22 项流程图



备注：流程图所指的“日”均为工作日

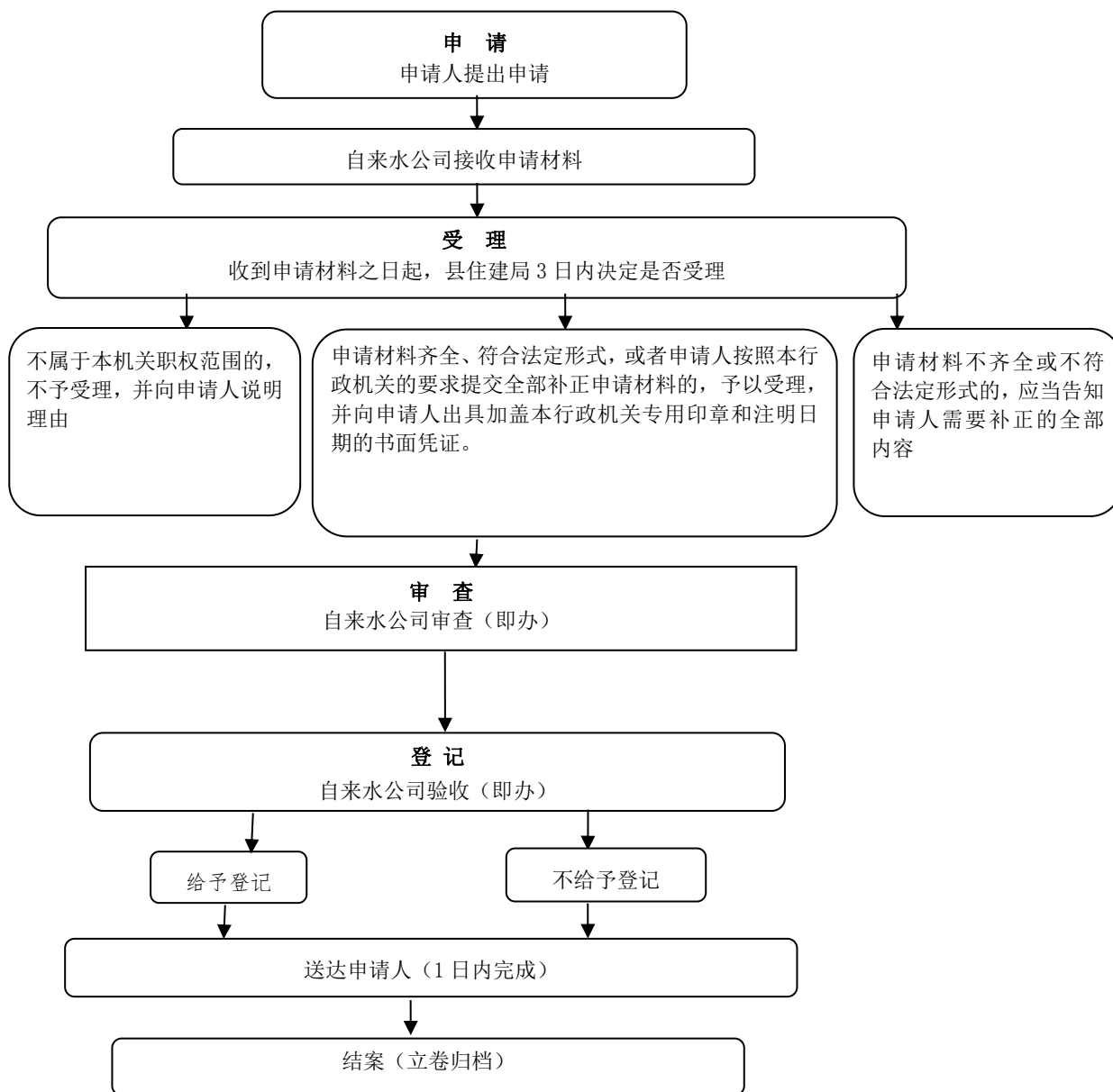
13. 建筑起重机械安装验收资料、建筑起重机械安全管理制度、

特种作业人员名单的登记流程图



备注：流程图所指的“日”均为工作日

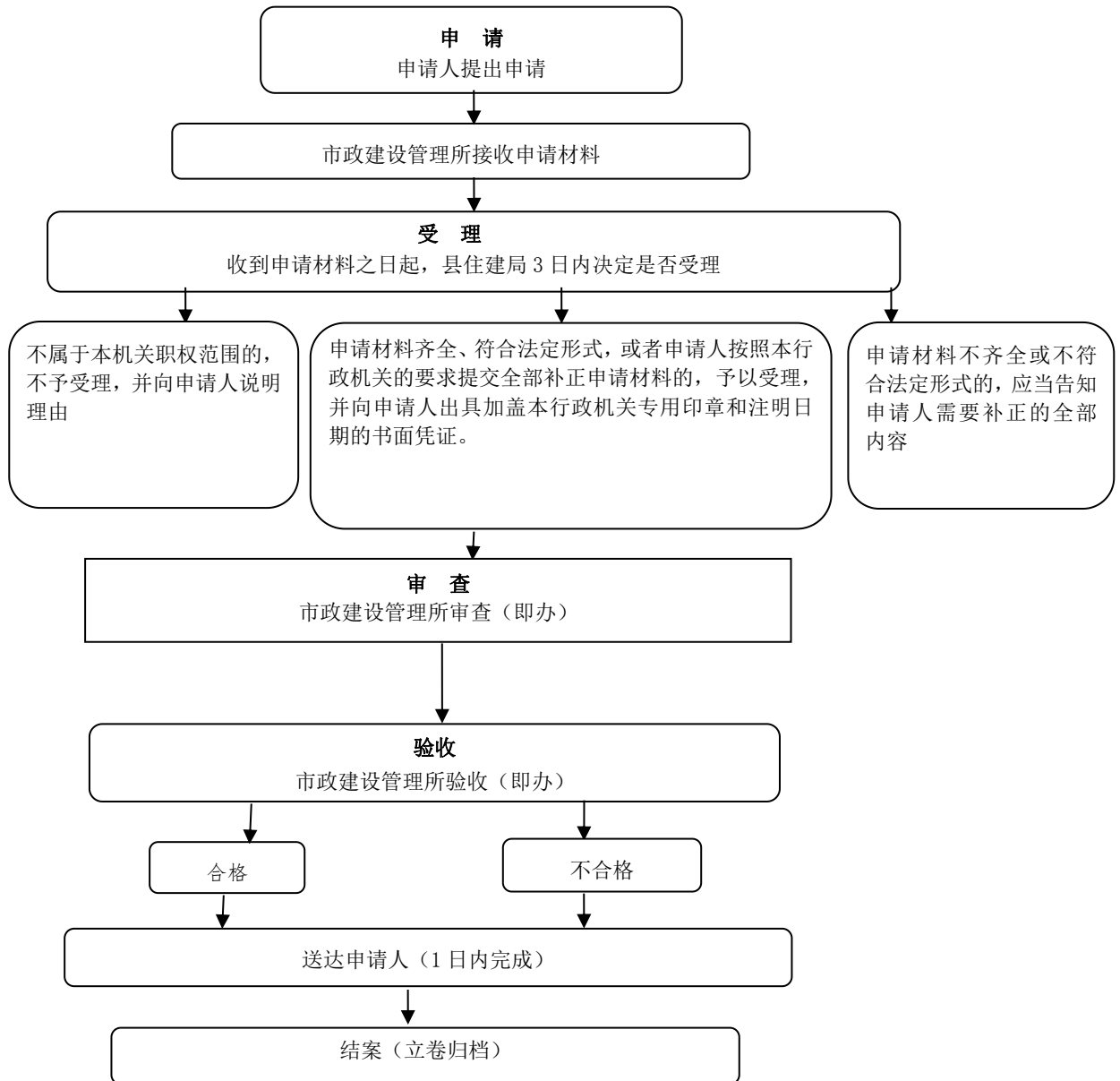
14. 用水单位自行建设的与城市公共供水管道连接的户外管道 及其附属设施的验收流程图



备注：流程图所
指的“日”均为
工作日

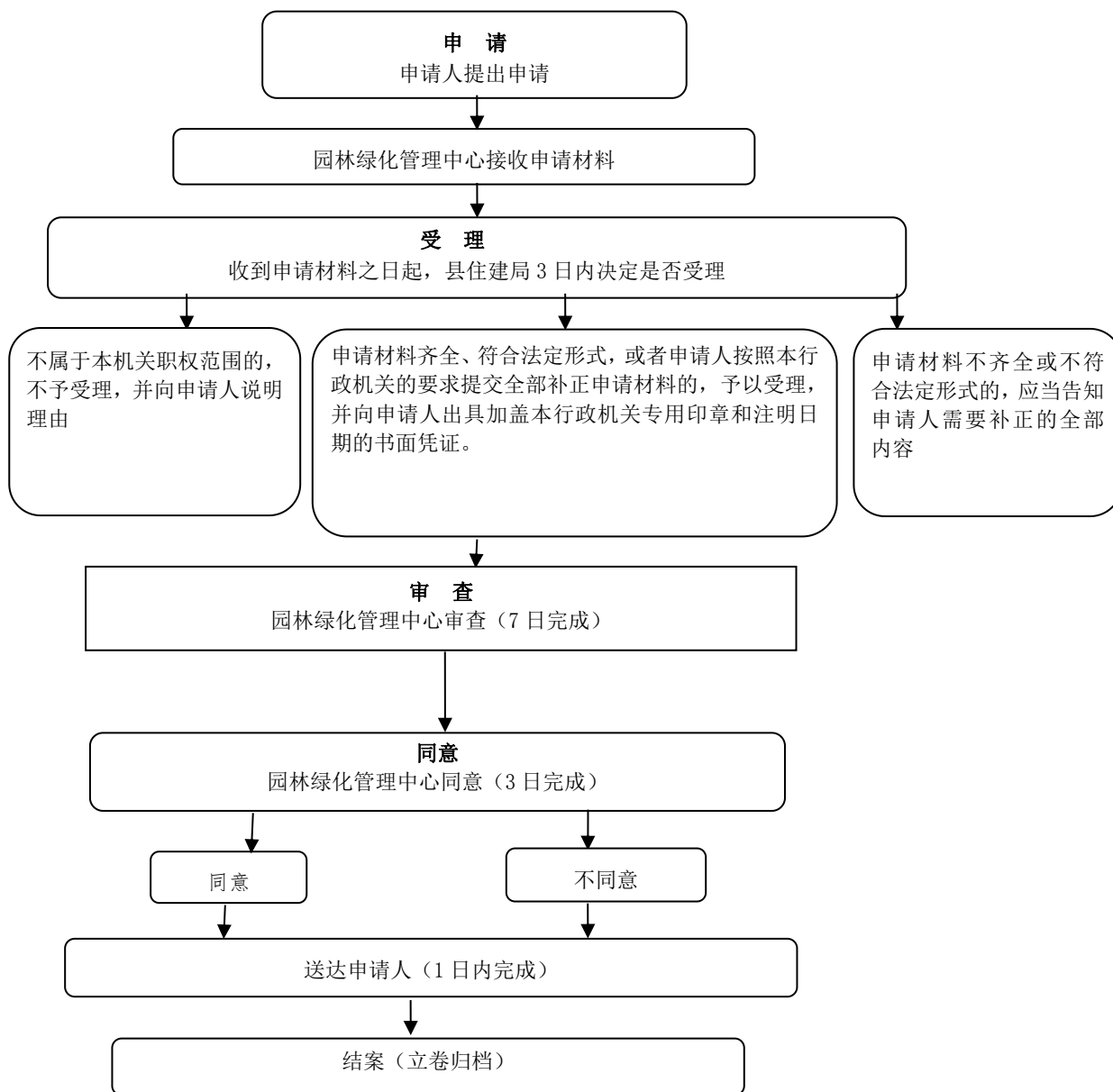
15. 城市生活垃圾收集、处置设施工程竣工后建设单位应当依法

组织竣工验收流程图



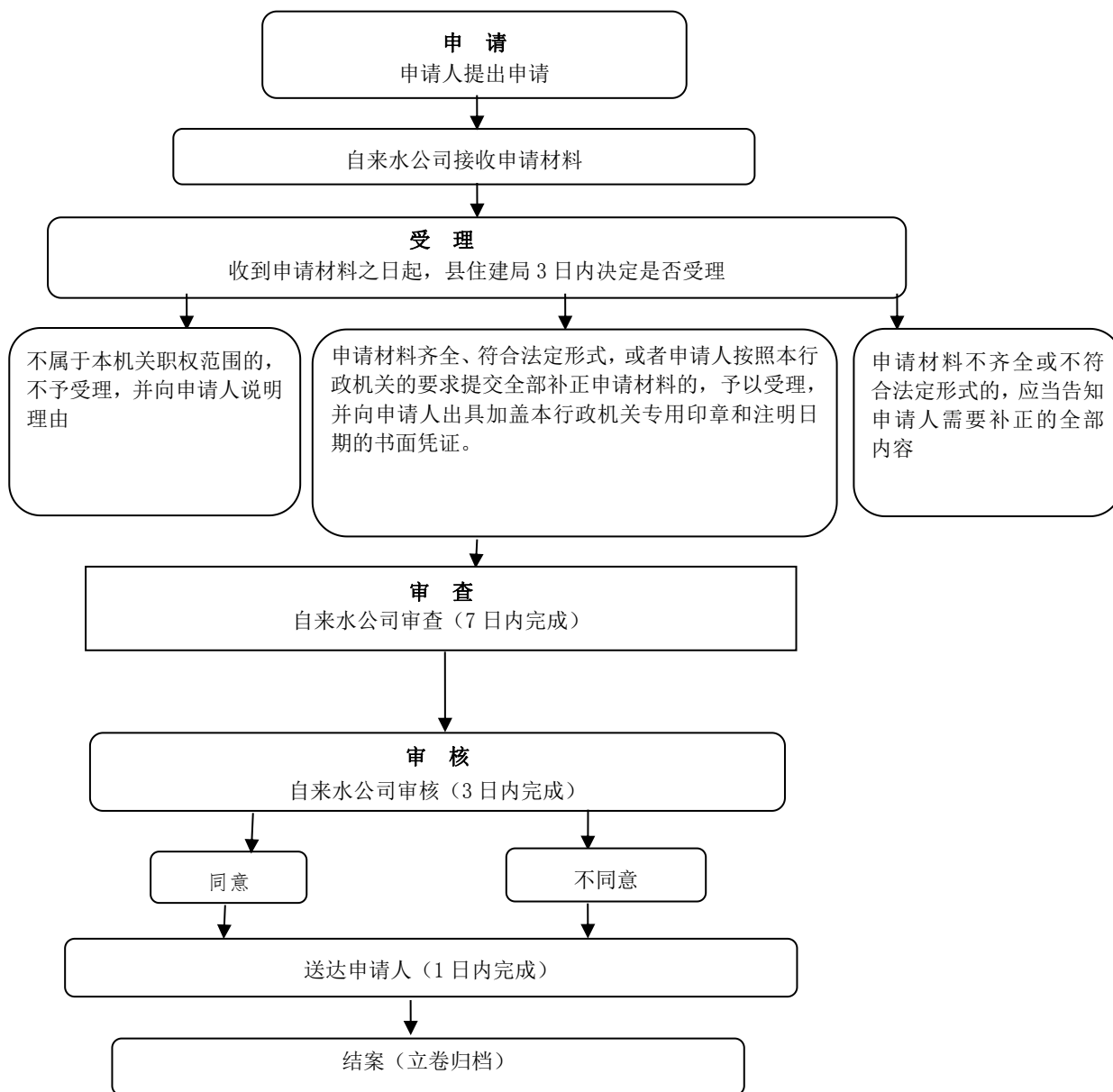
备注：流程图所
指的“日”均为
工作日

16. 审批类（第 26 项—第 27 项）流程图



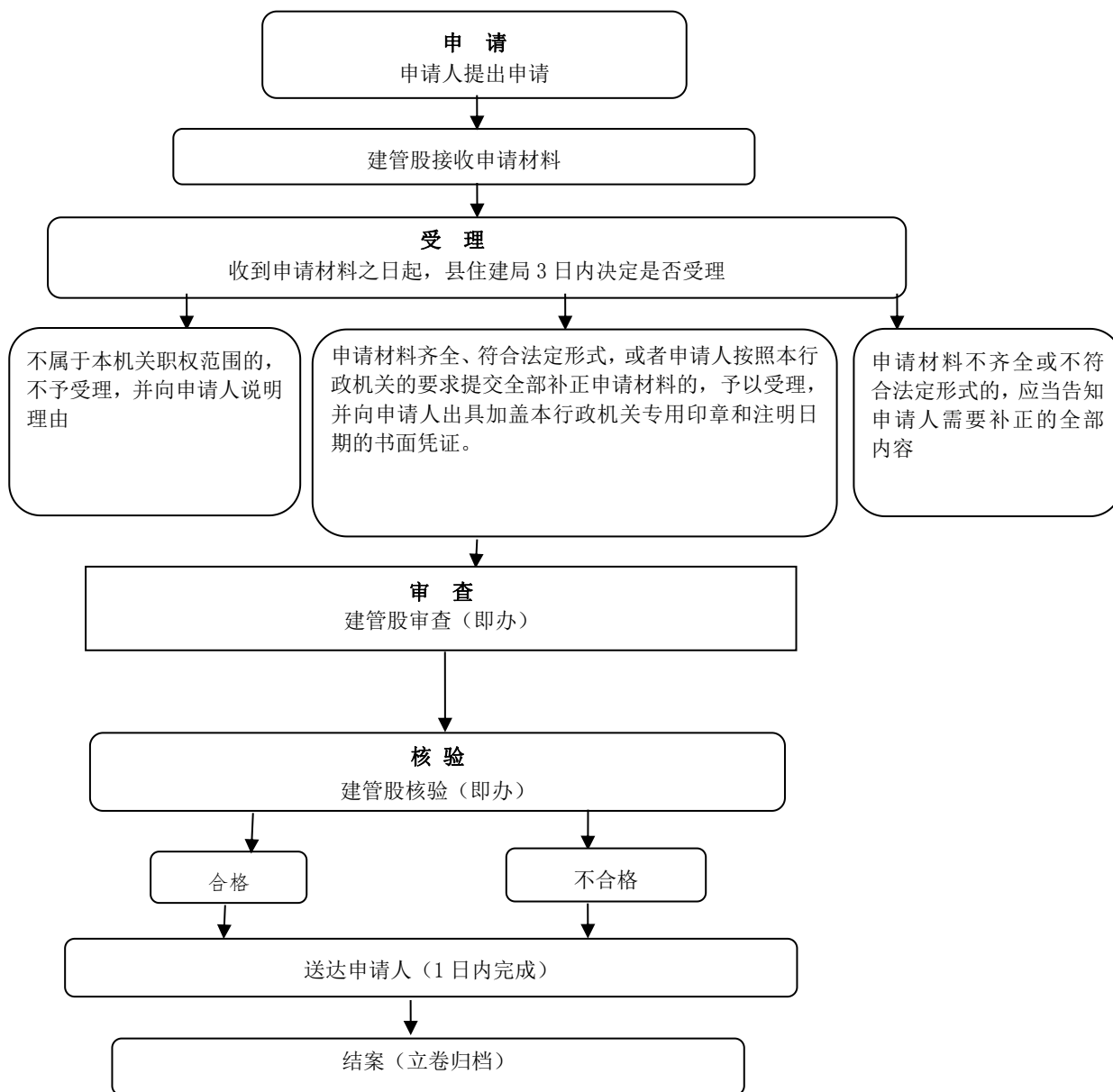
备注: 流程图所
指的“日”均为
工作日

17. 新增城市公共供水用户用水管网的设计方案的审核流程图



备注：流程图所指的“日”均为工作日

18、从事建筑经营活动的单位或企业的资质核验流程图



备注：流程图所指的“日”均为工作日