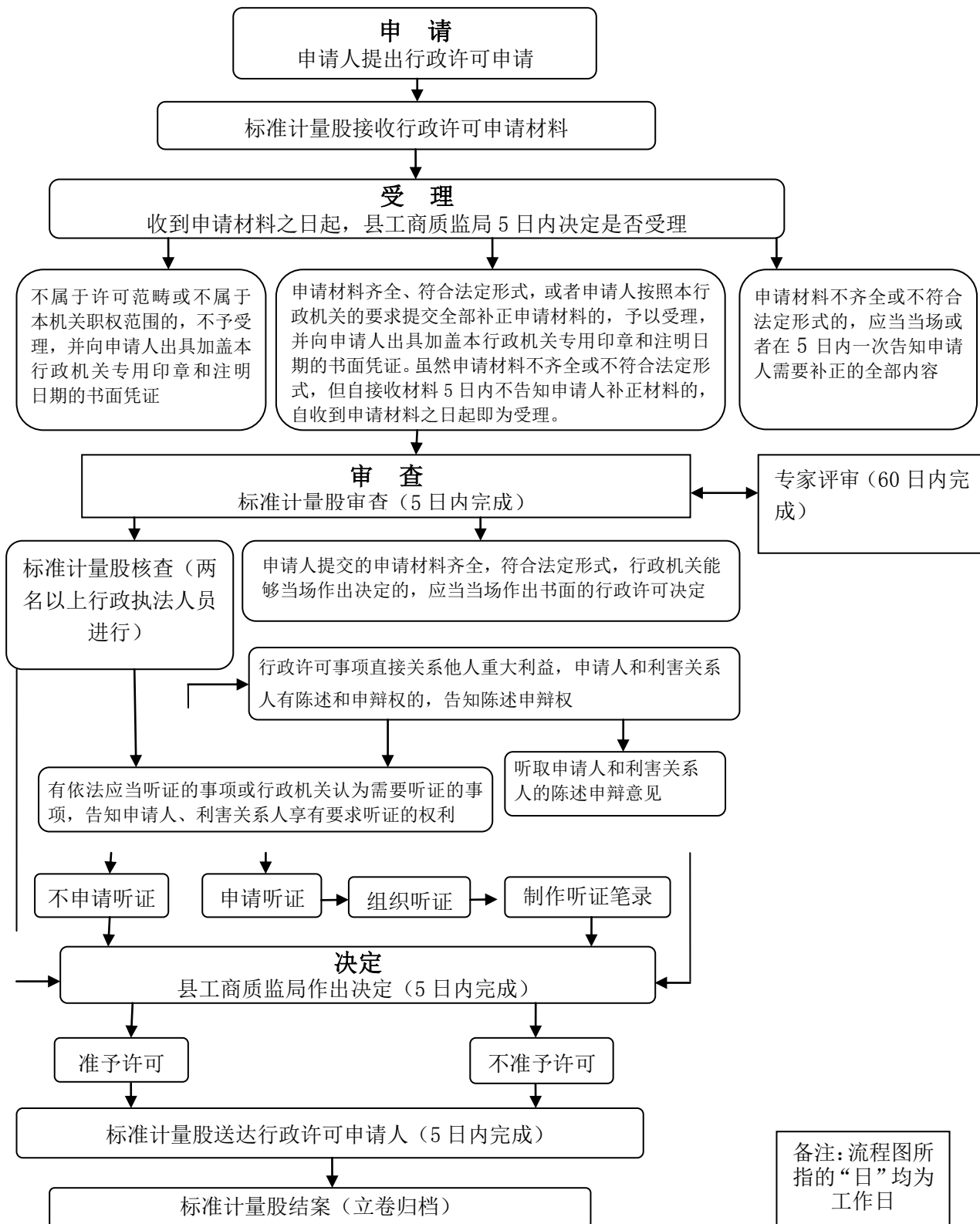


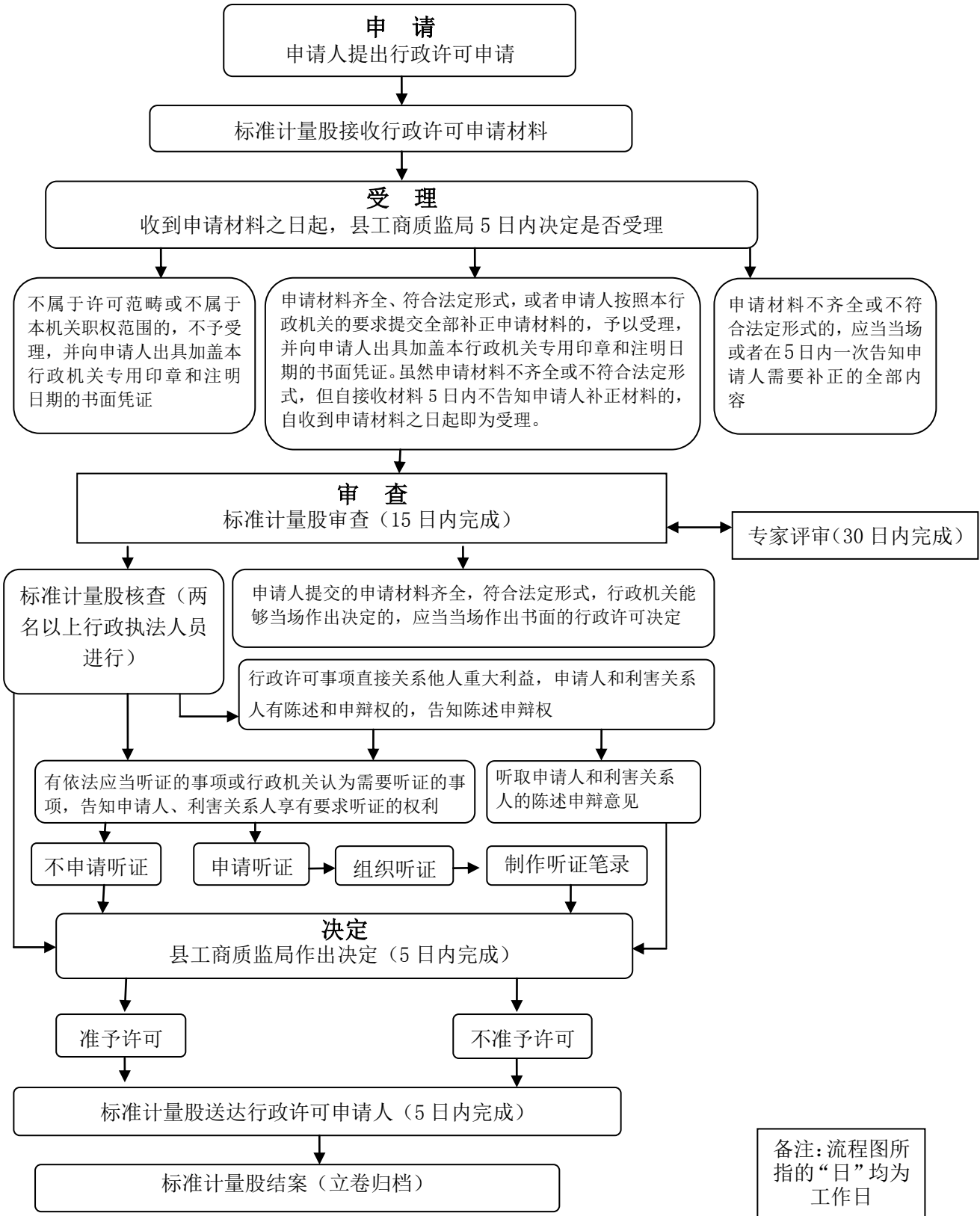
# 卢氏县工商行政和质量技术监督局 行政职权运行流程图

## 一、行政许可类

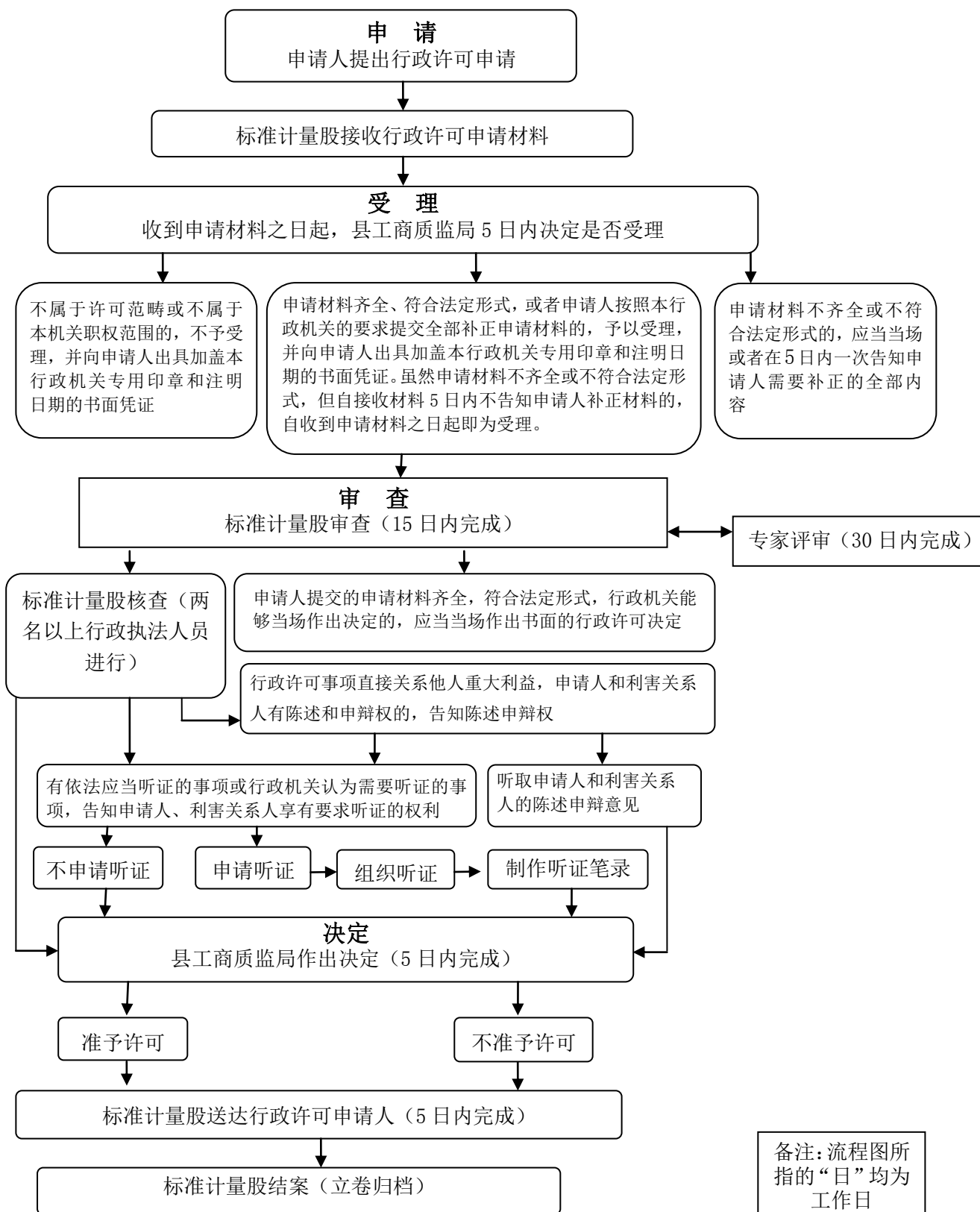
### 1. 计量标准器具核准和企事业单位最高计量标准考核流程图



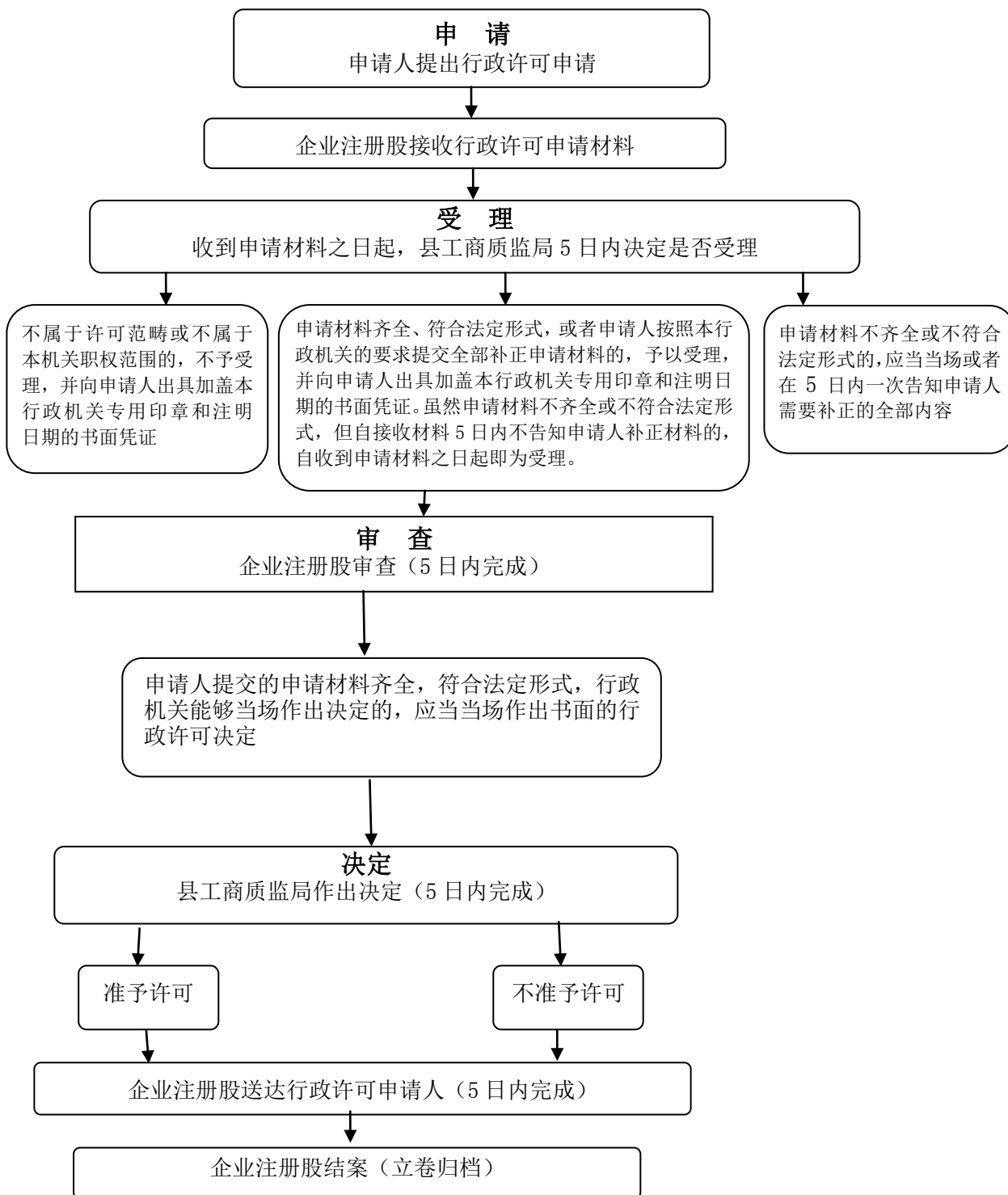
## 2. 计量器具修理许可流程图



### 3、计量器具强制检定、校准、检测许可

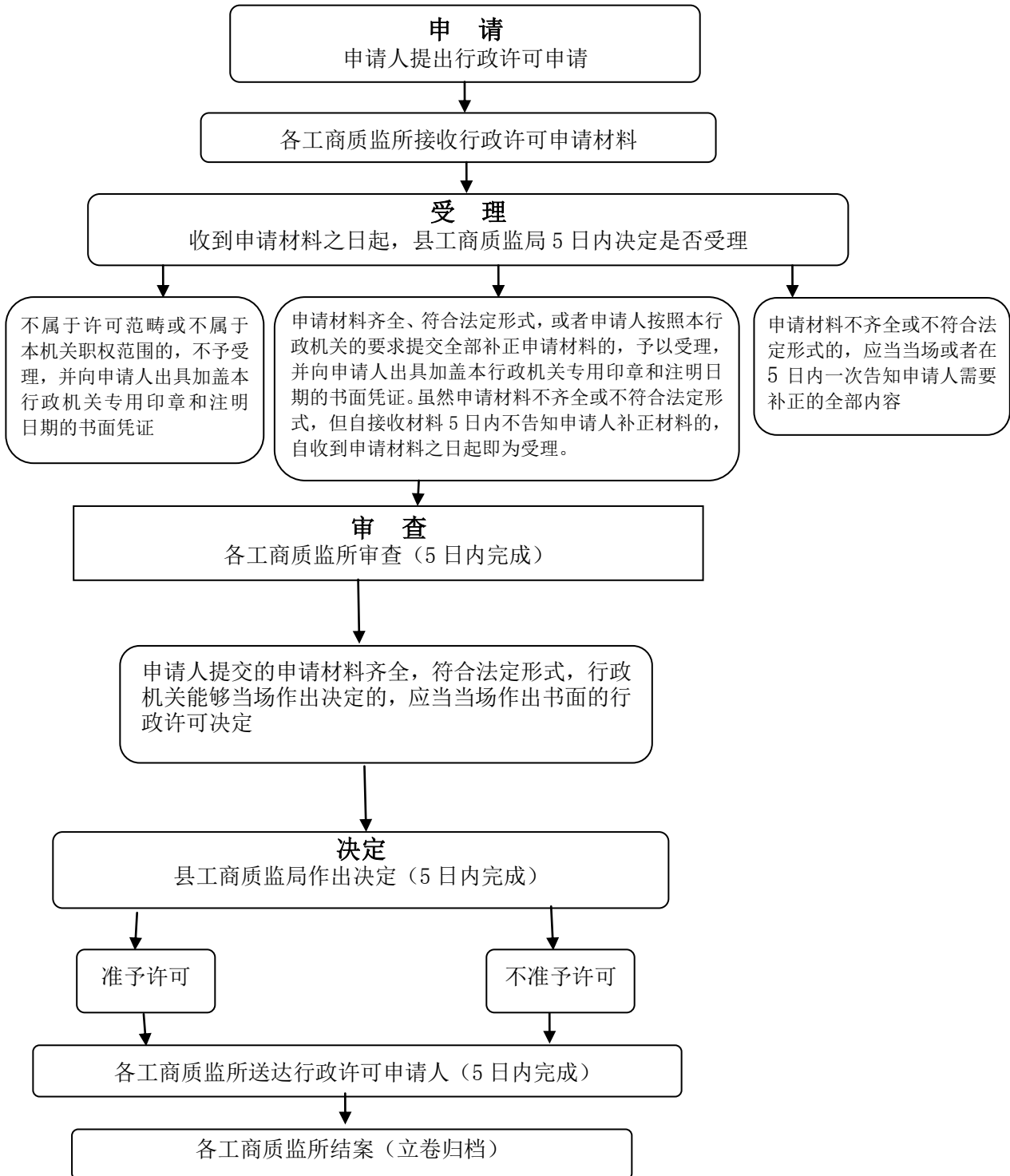


## 4.企业（公司）登记许可流程图



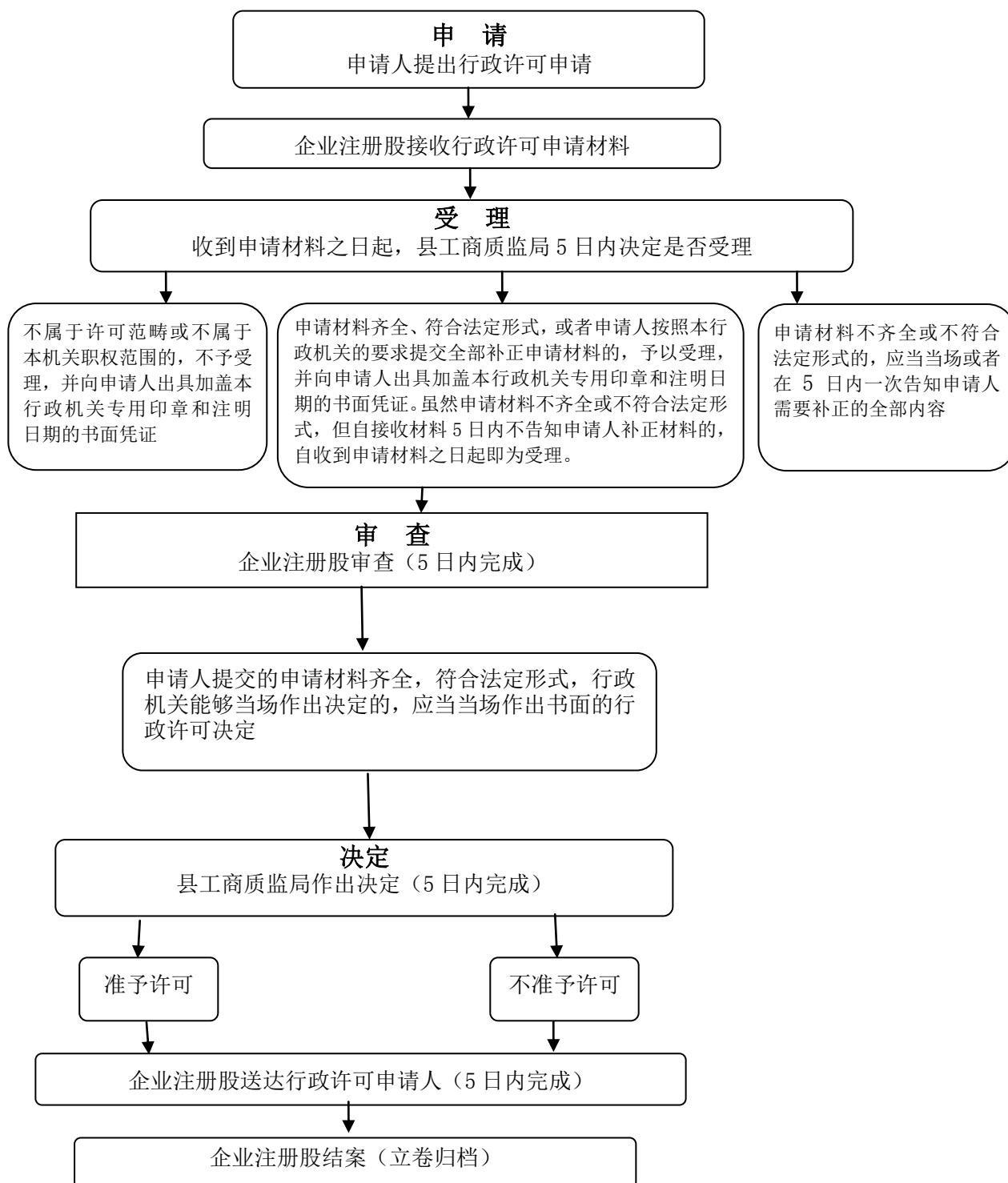
备注：流程图所指的“日”均为工作日

## 5.农民专业合作社登记许可流程图



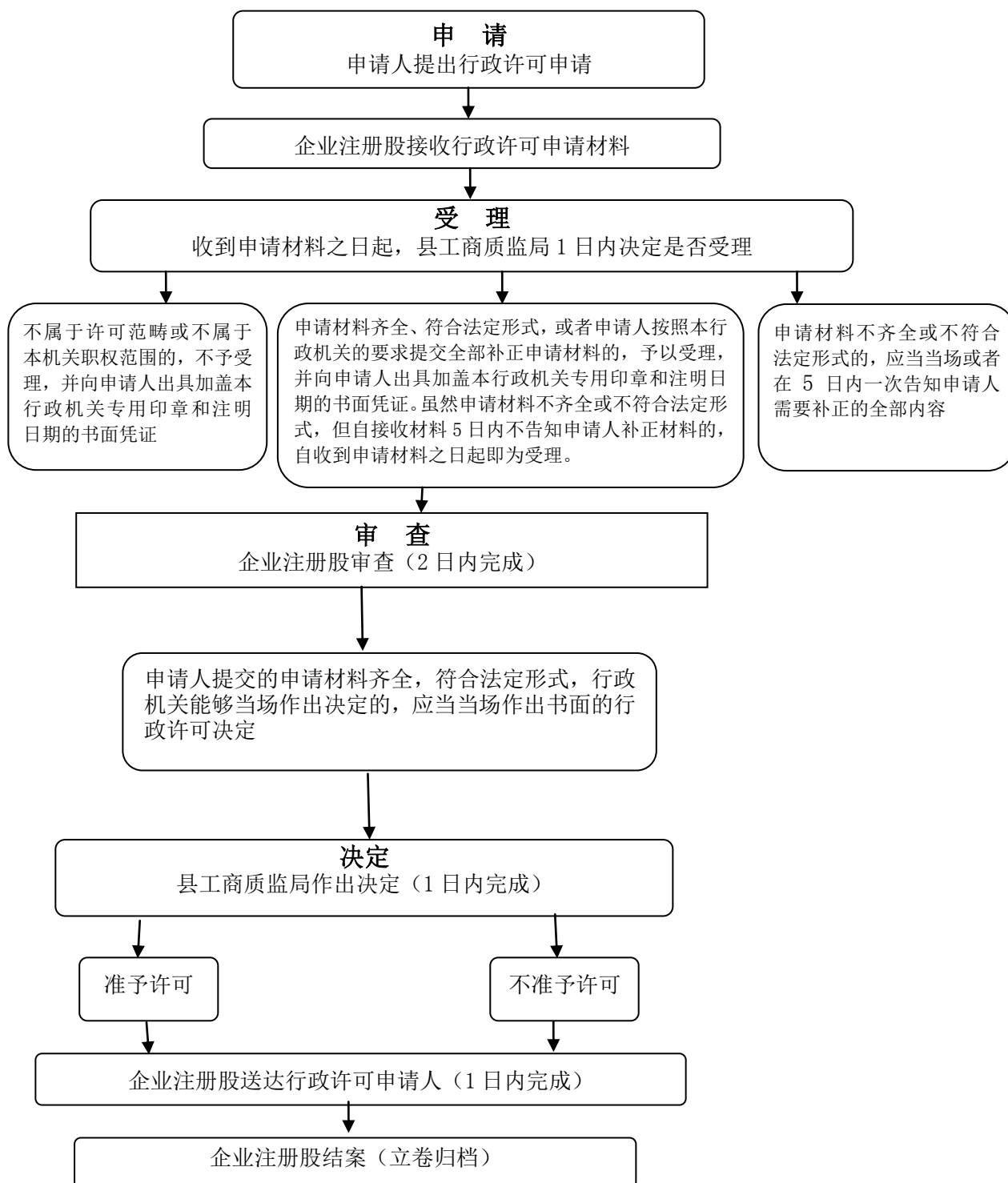
备注：流程图所指的“日”均为工作日

## 6.企业集团登记流程图



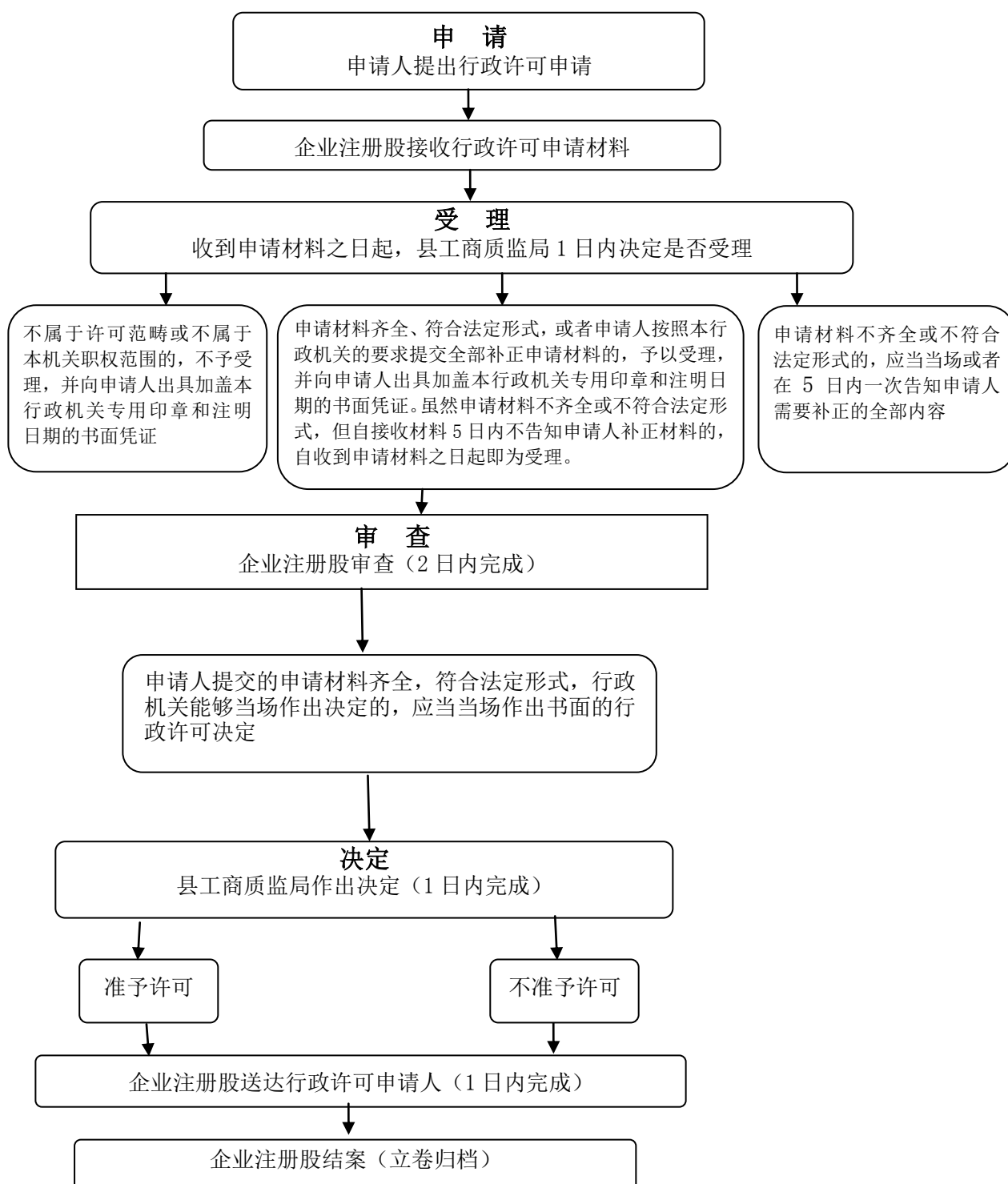
备注：流程图所指的“日”均为工作日

## 7.企业名称预先核准流程图



备注：流程图所指的“日”均为工作日

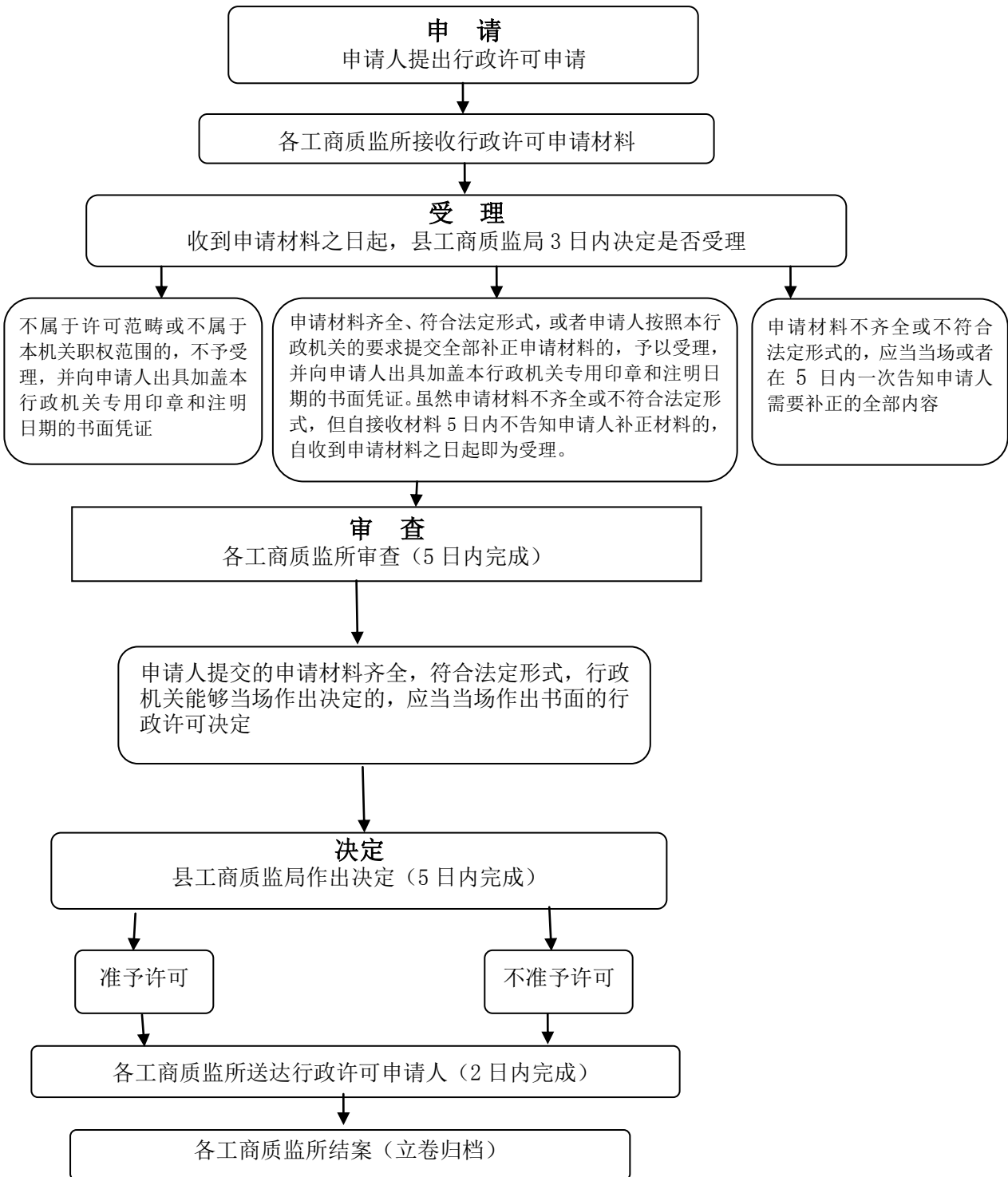
## 8. 股权出质登记流程图



备注：流程图所指的“日”均为工作日



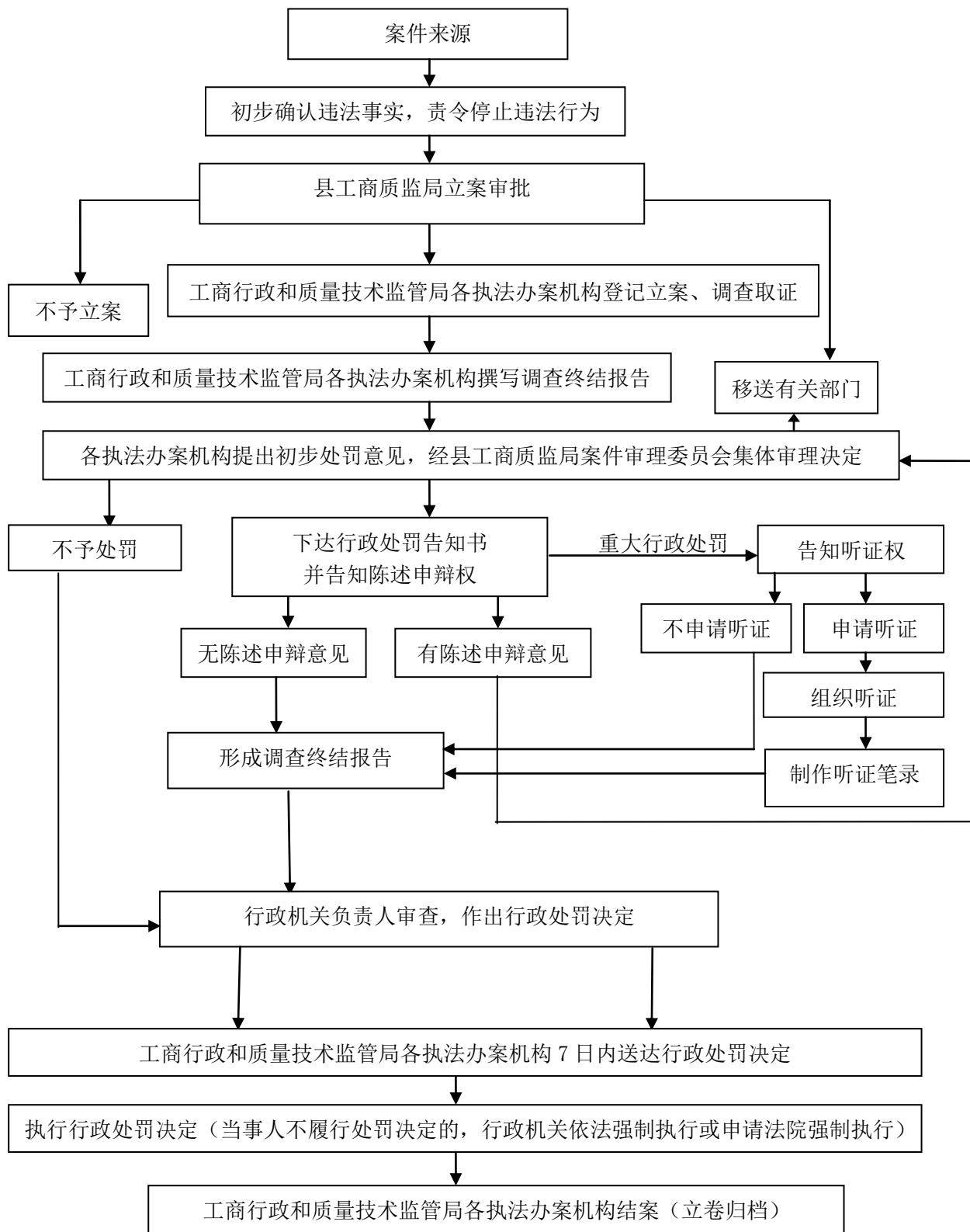
## 9.个体工商户登记许可流程图



备注：流程图所指的“日”均为工作日

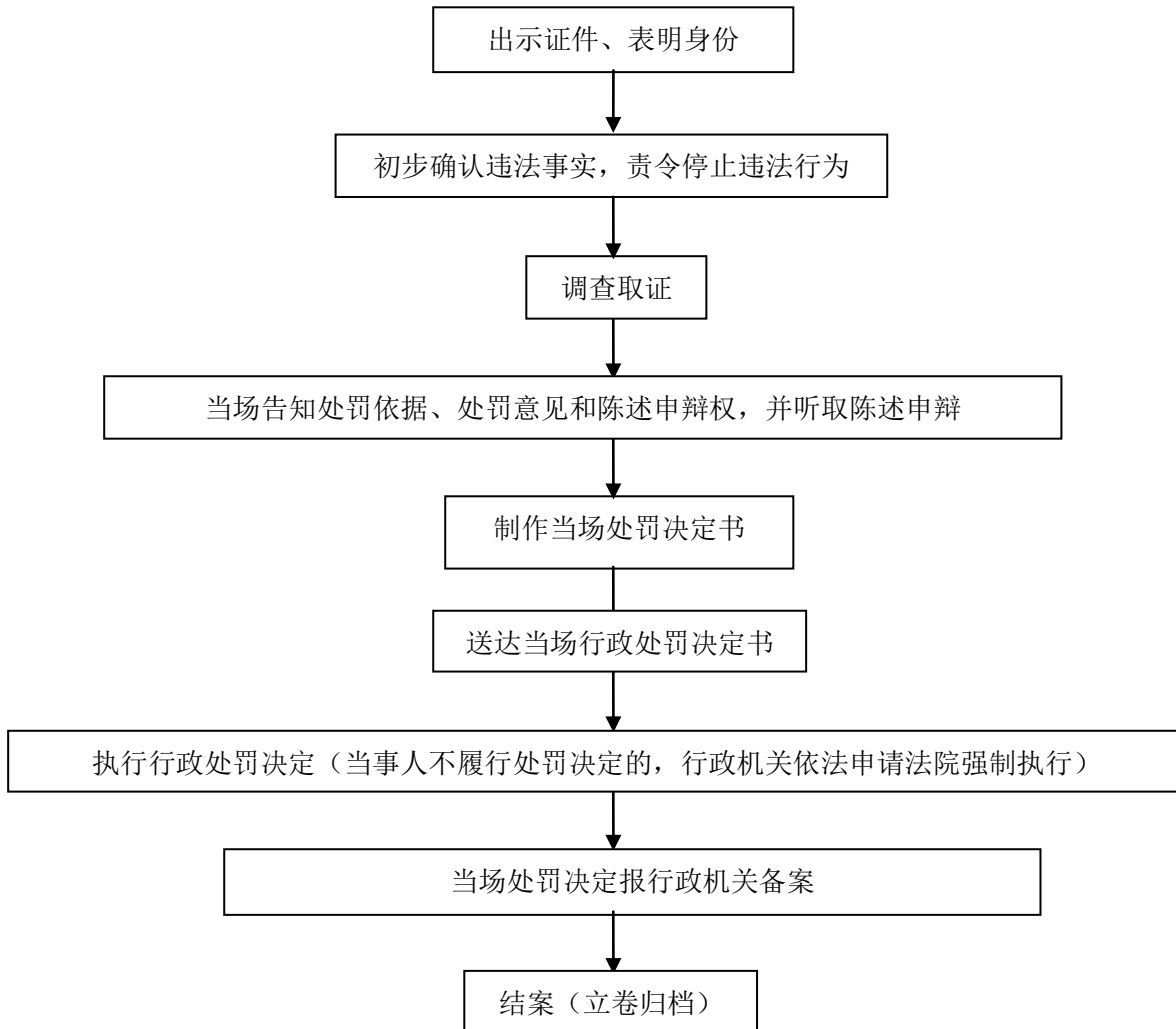
## 二、行政处罚类

### 1.第 1-329 项一般程序流程图



备注：流程图所指的“日”均为工作日

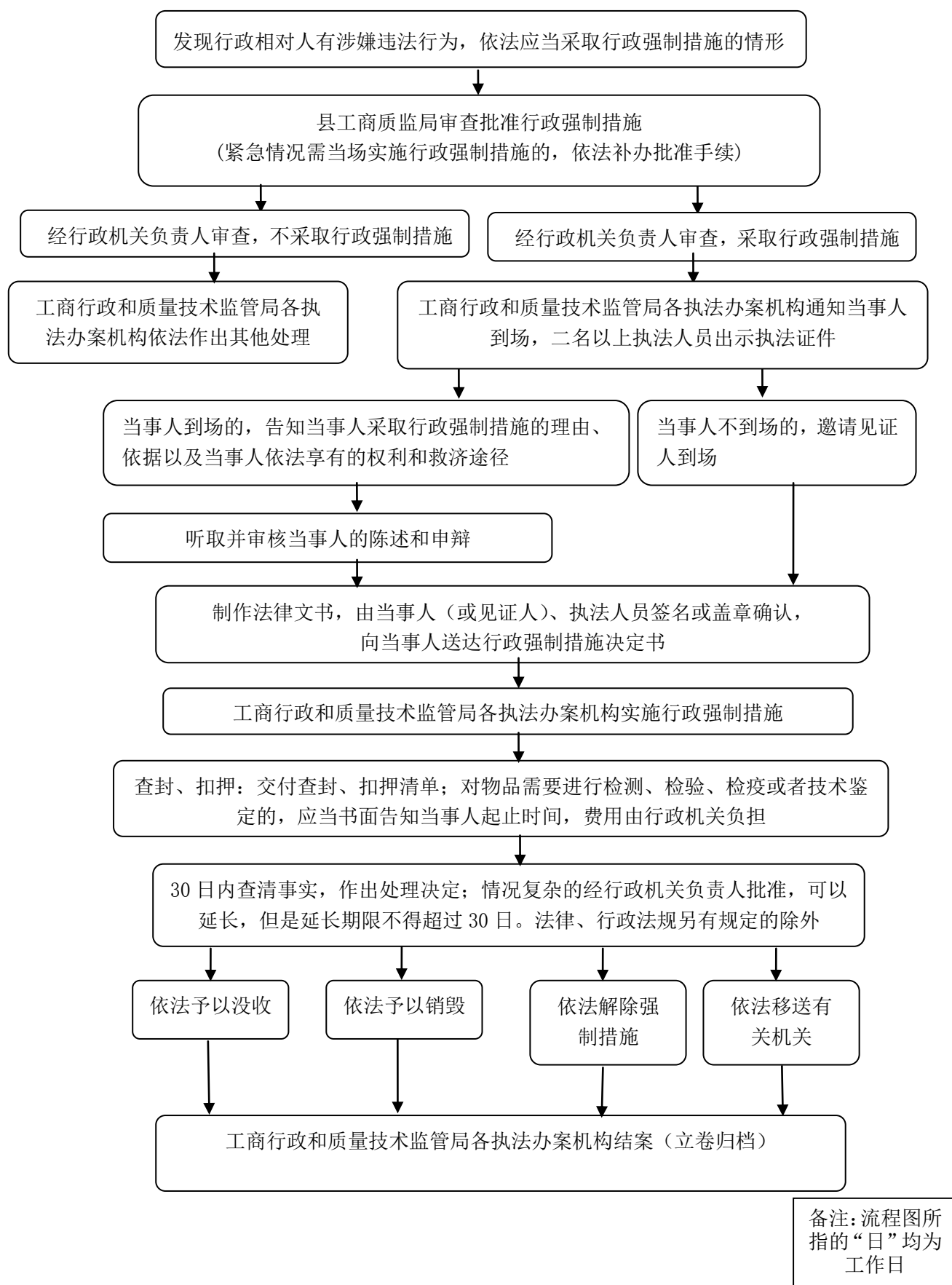
2.第213-217、219-222、231、233-236、242-243、253、263、265、279、  
299、302-33、313、315-316、318项简易程序流程图



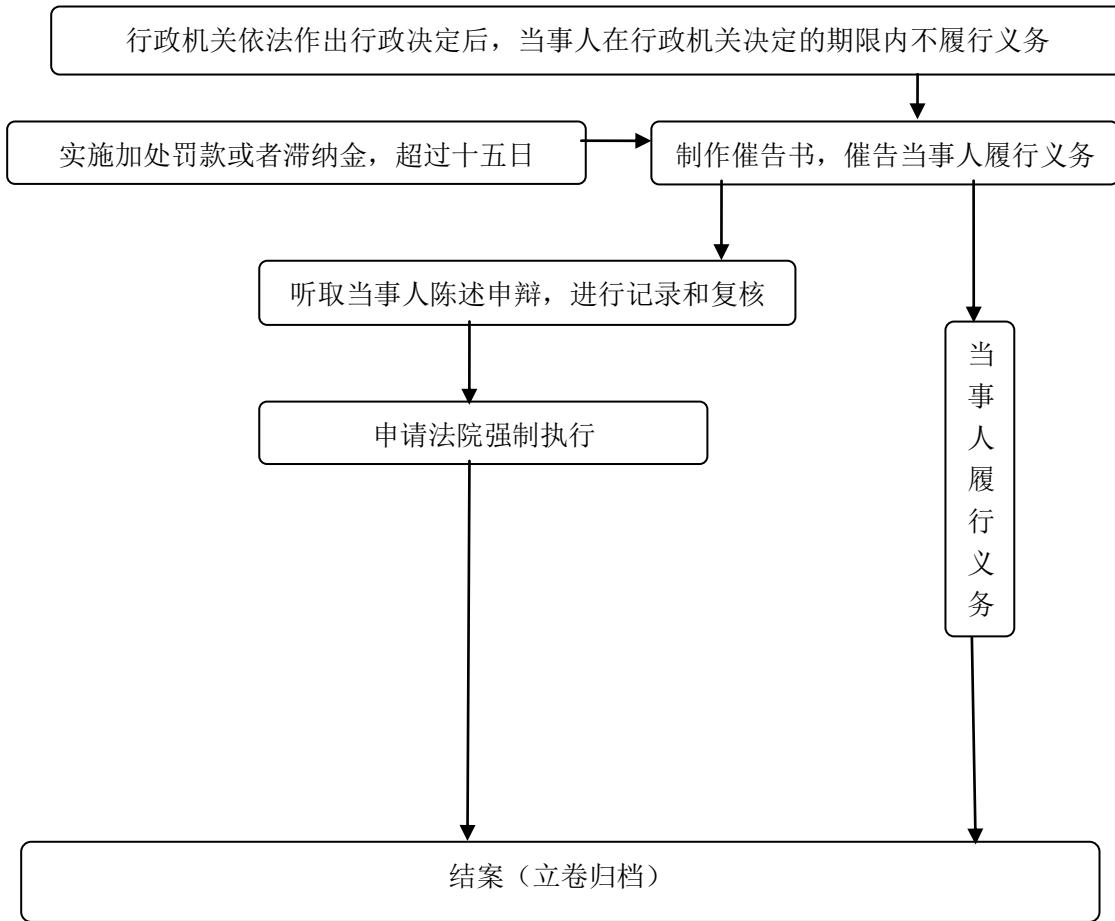
备注：流程图所指的“日”均为工作日

### 三、行政强制类

#### 1.第 1-25 项行政强制措施类流程图



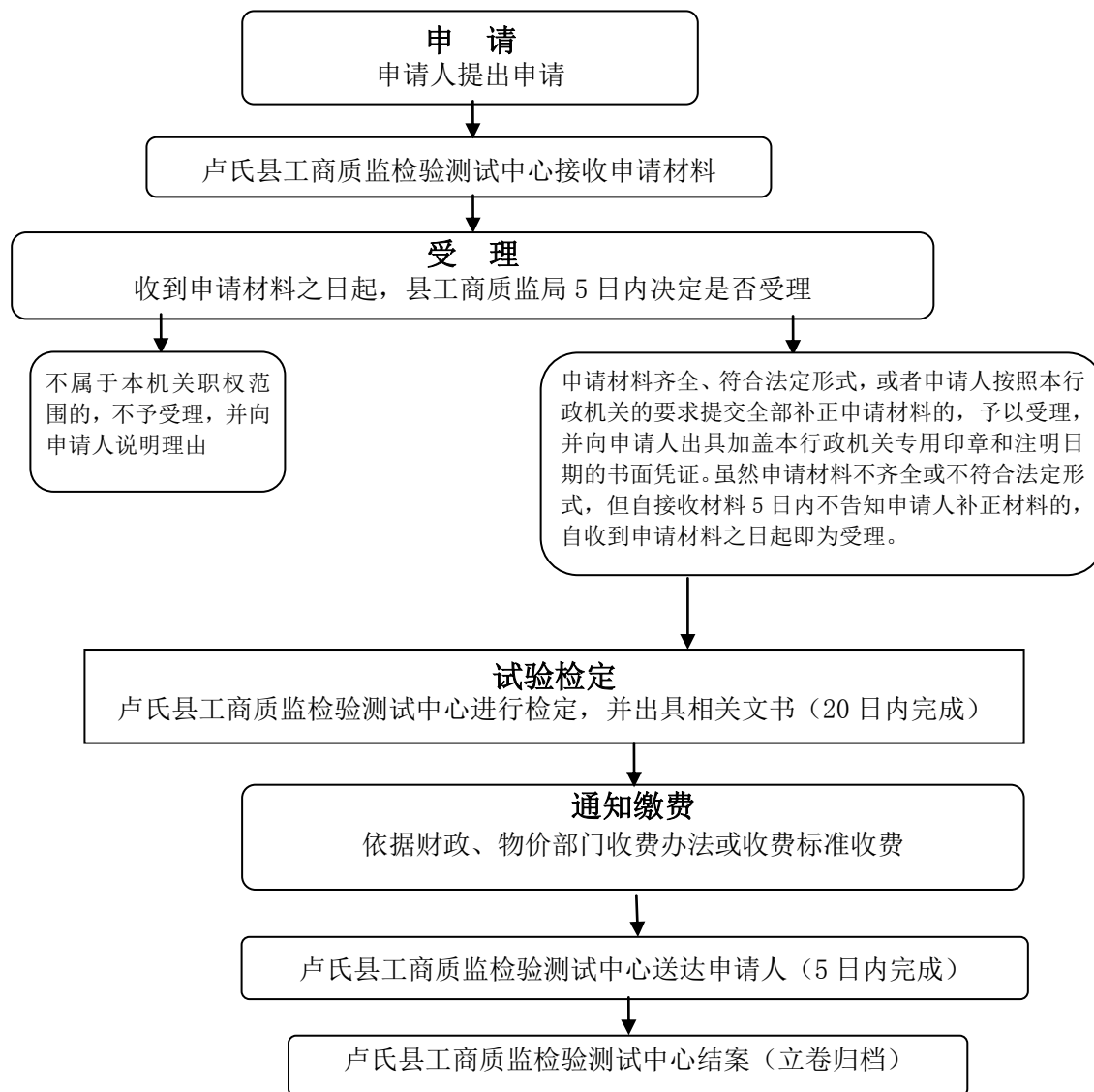
## 2.第 1-25 项行政强制执行类流程图



备注：流程图所指的“日”均为工作日

## 四、行政征收

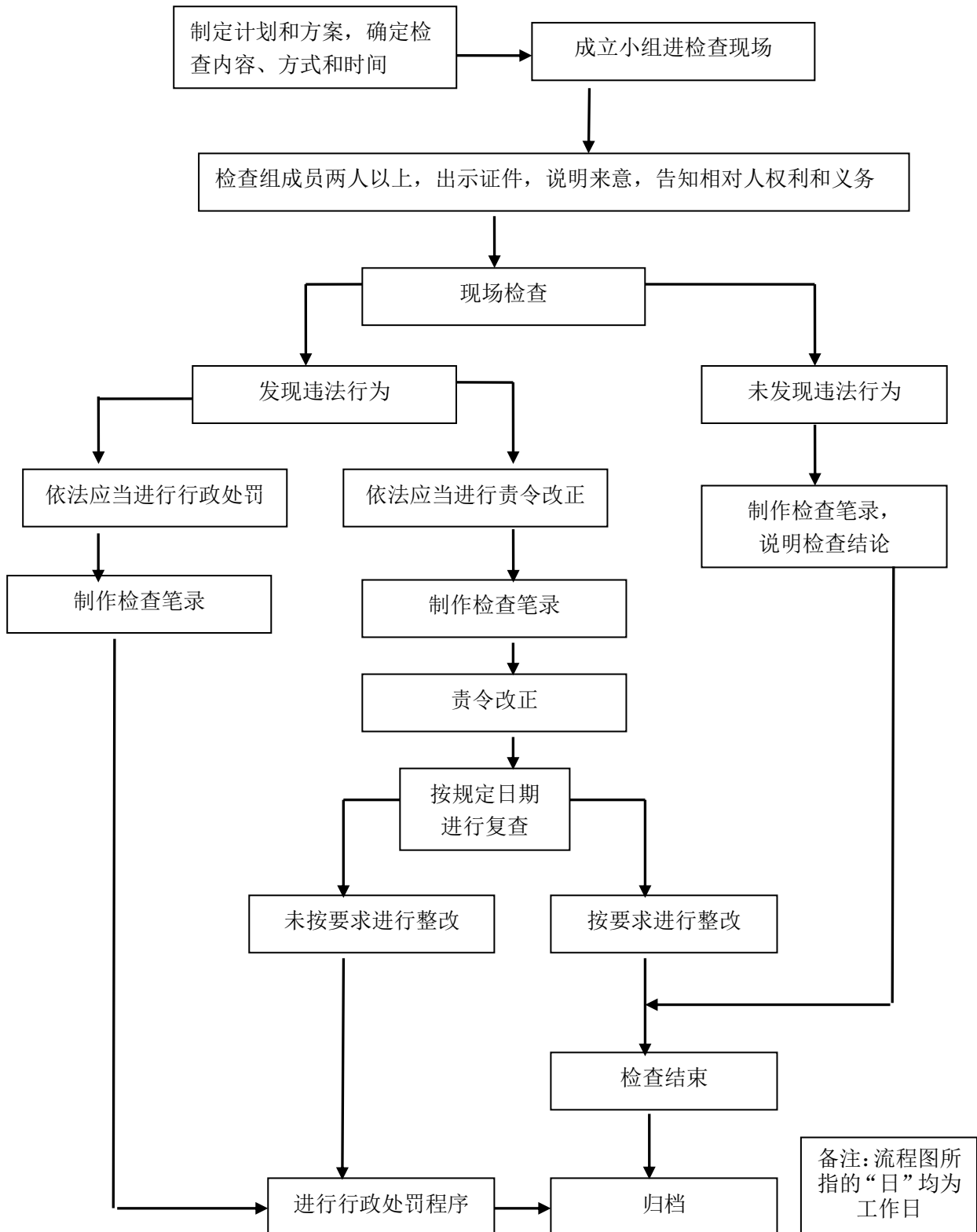
### 1. 计量器具检定、检测费征收（除强制检定外）流程图



备注：流程图所指的“日”均为工作日

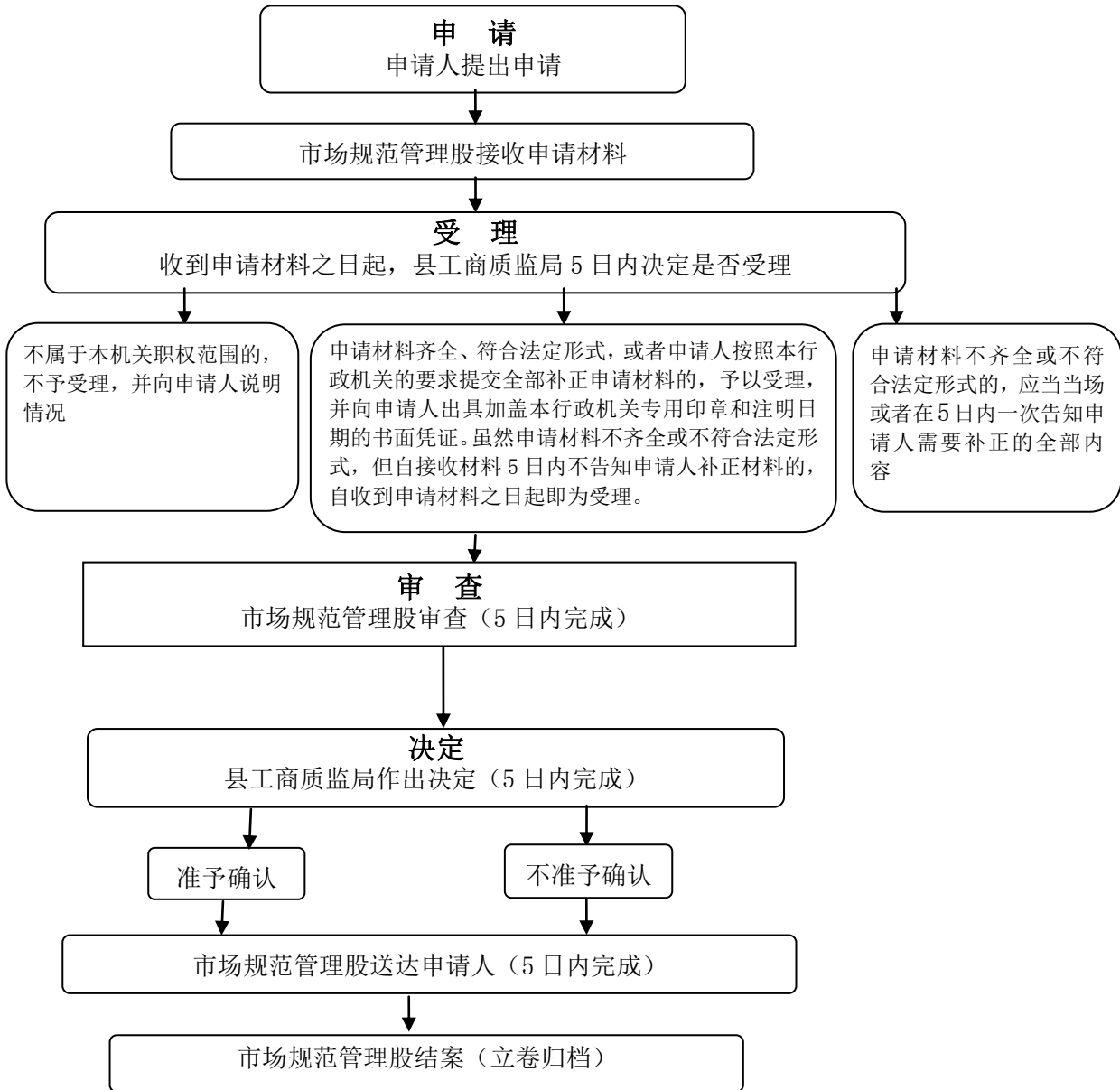
## 五. 行政检查类

### 1.第 1 - 24 项流程图



## 六、行政确认类

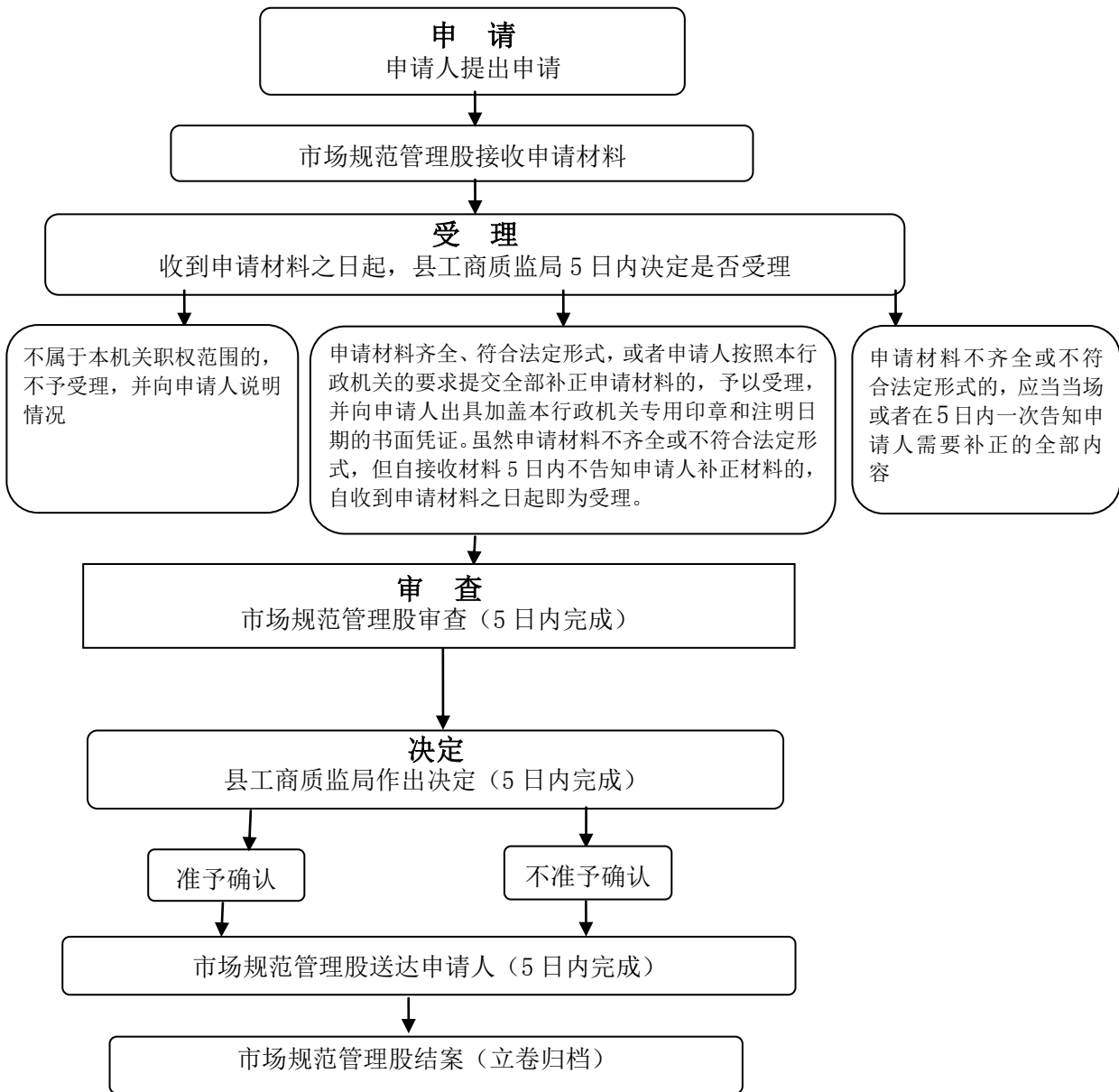
### 1.质次价高商品的认定流程图



备注：流程图所指的“日”均为工作日



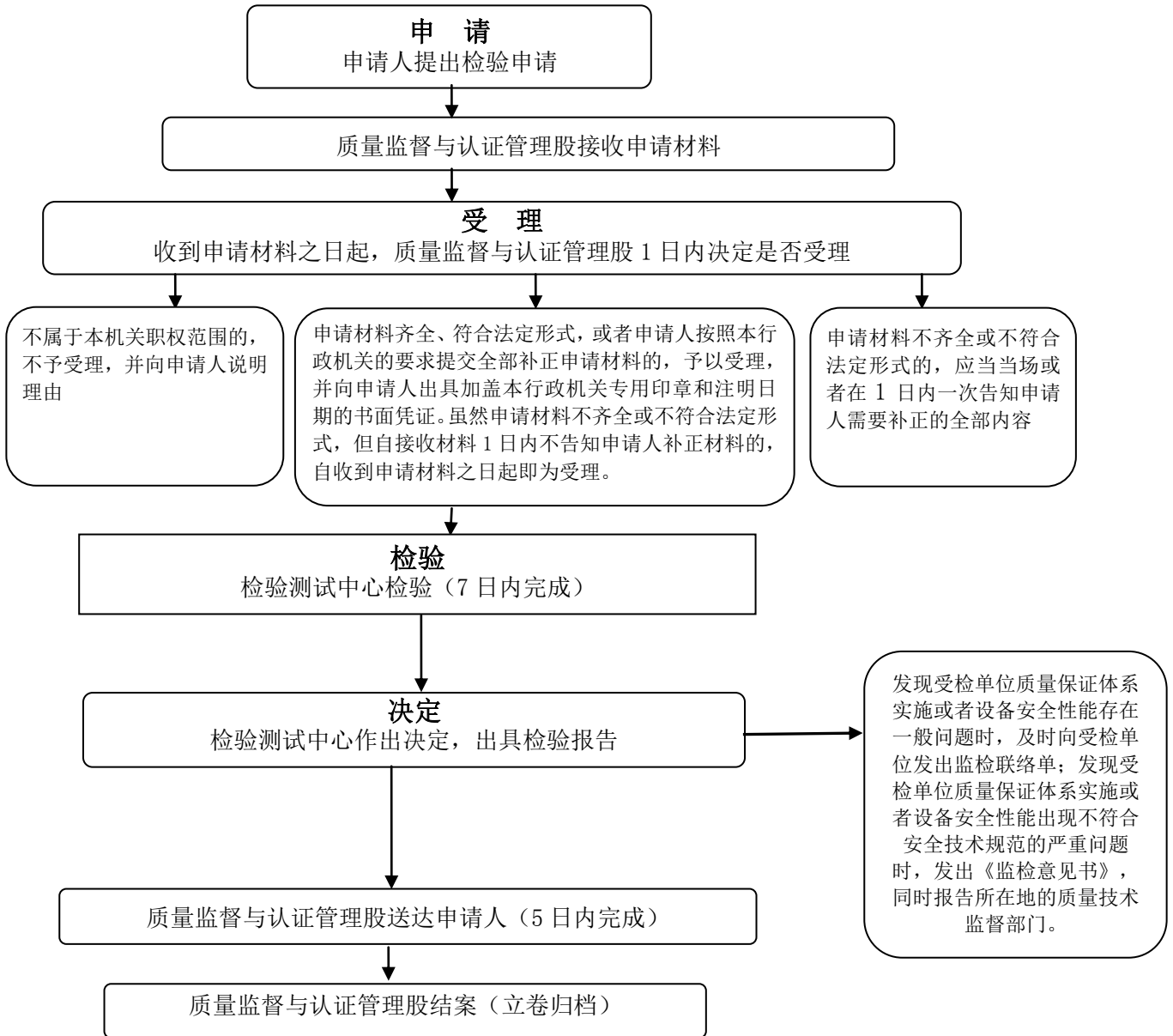
## 2.动产抵押确认流程图



备注：流程图所指的“日”均为工作日

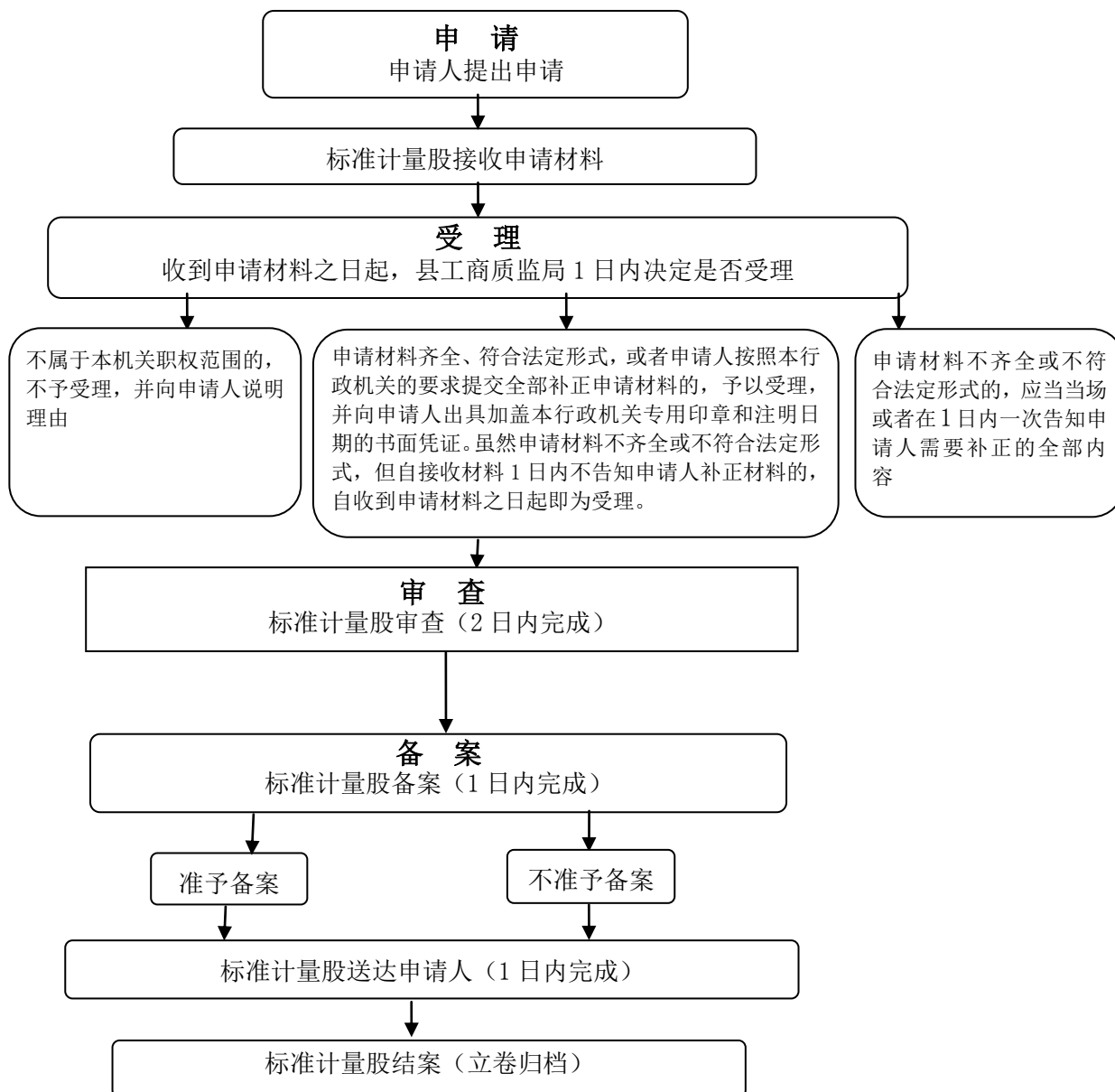
## 七、其他职权类

### 1.产品质量监督检验流程图



备注：流程图所指的“日”均为工作日

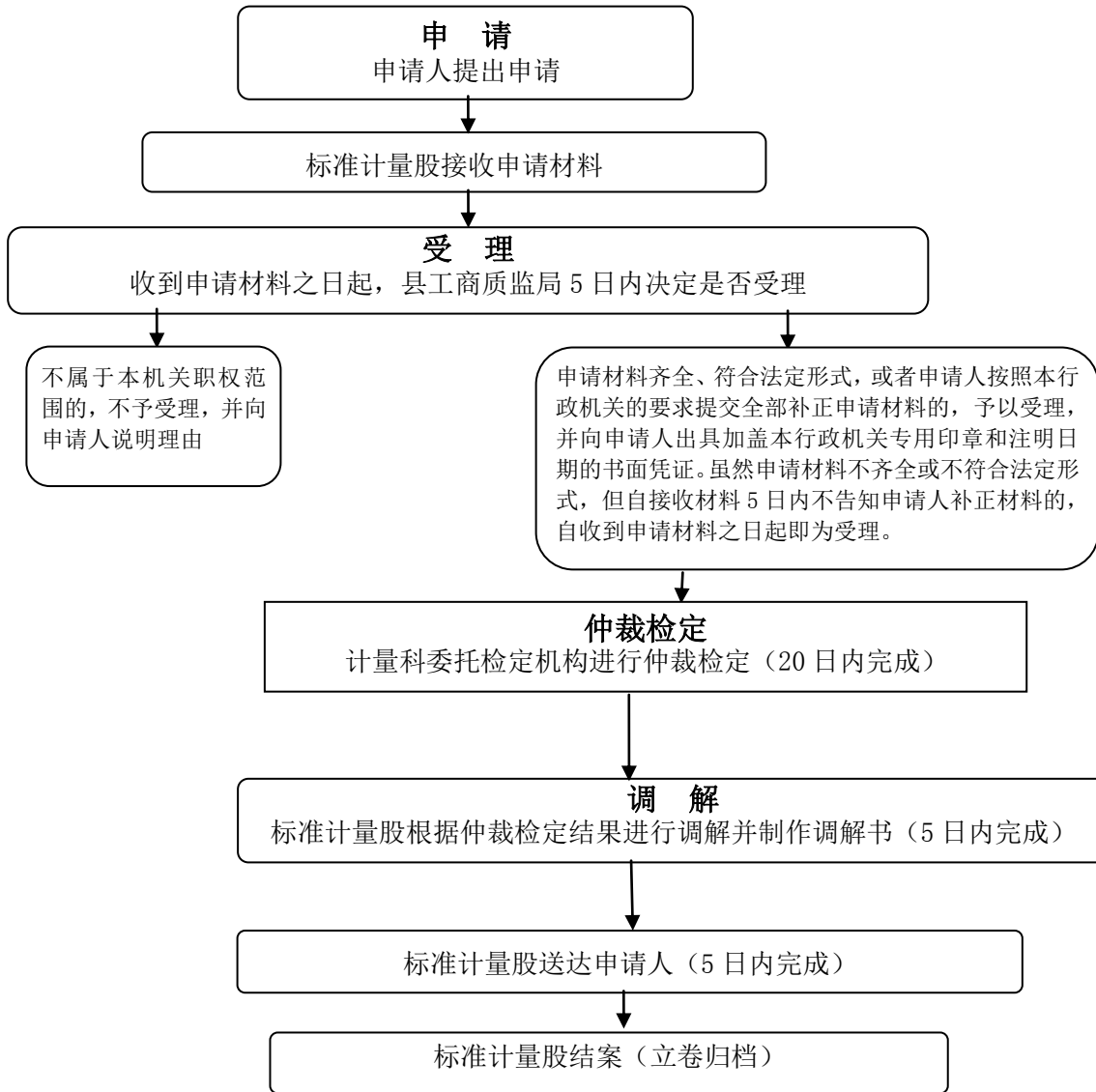
## 2.企业产品标准备案流程图



备注：流程图所指的“日”均为工作日

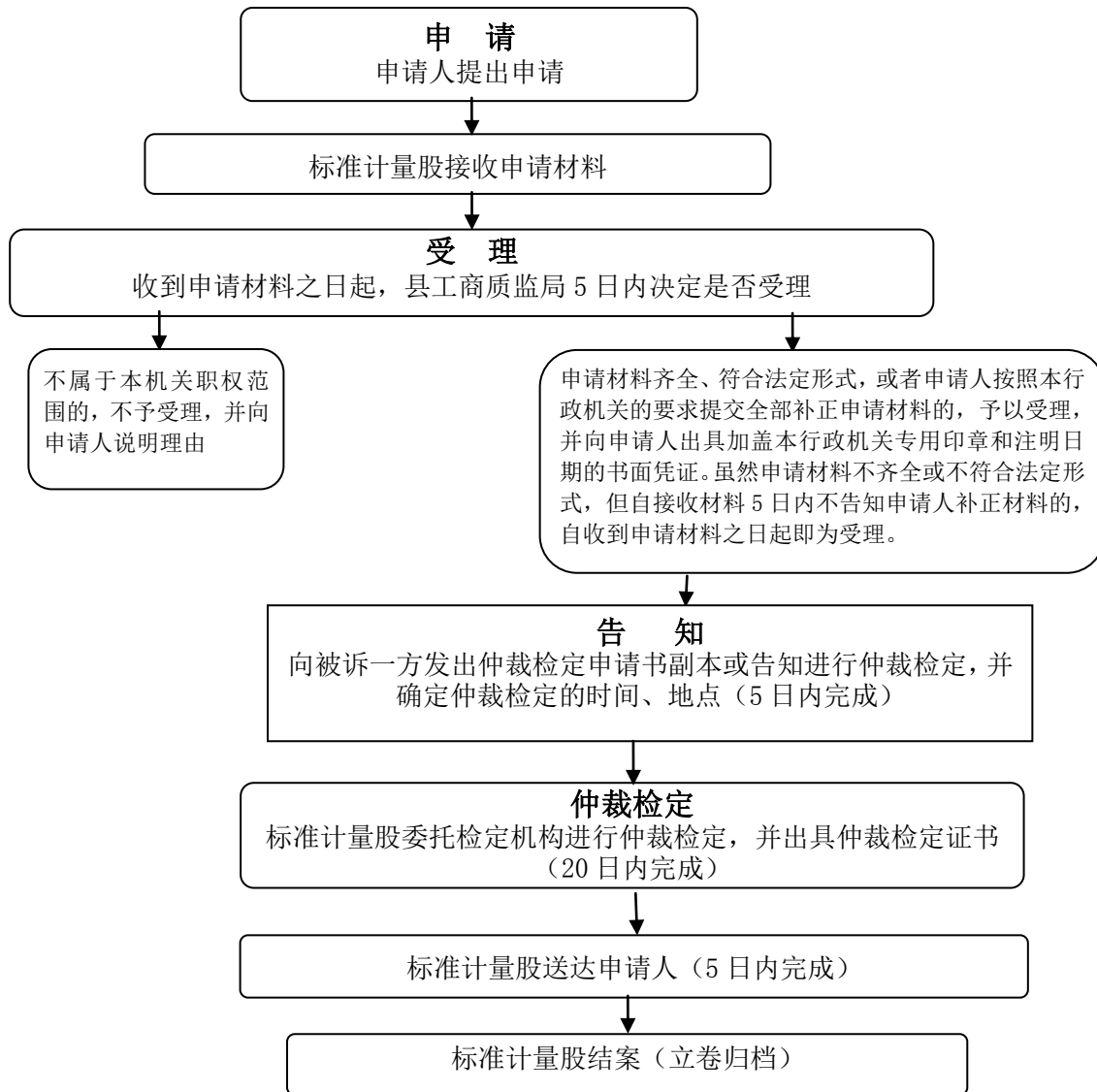
### 3、计量纠纷调解和校准仲裁检定

#### 3.1 计量纠纷调解流程图



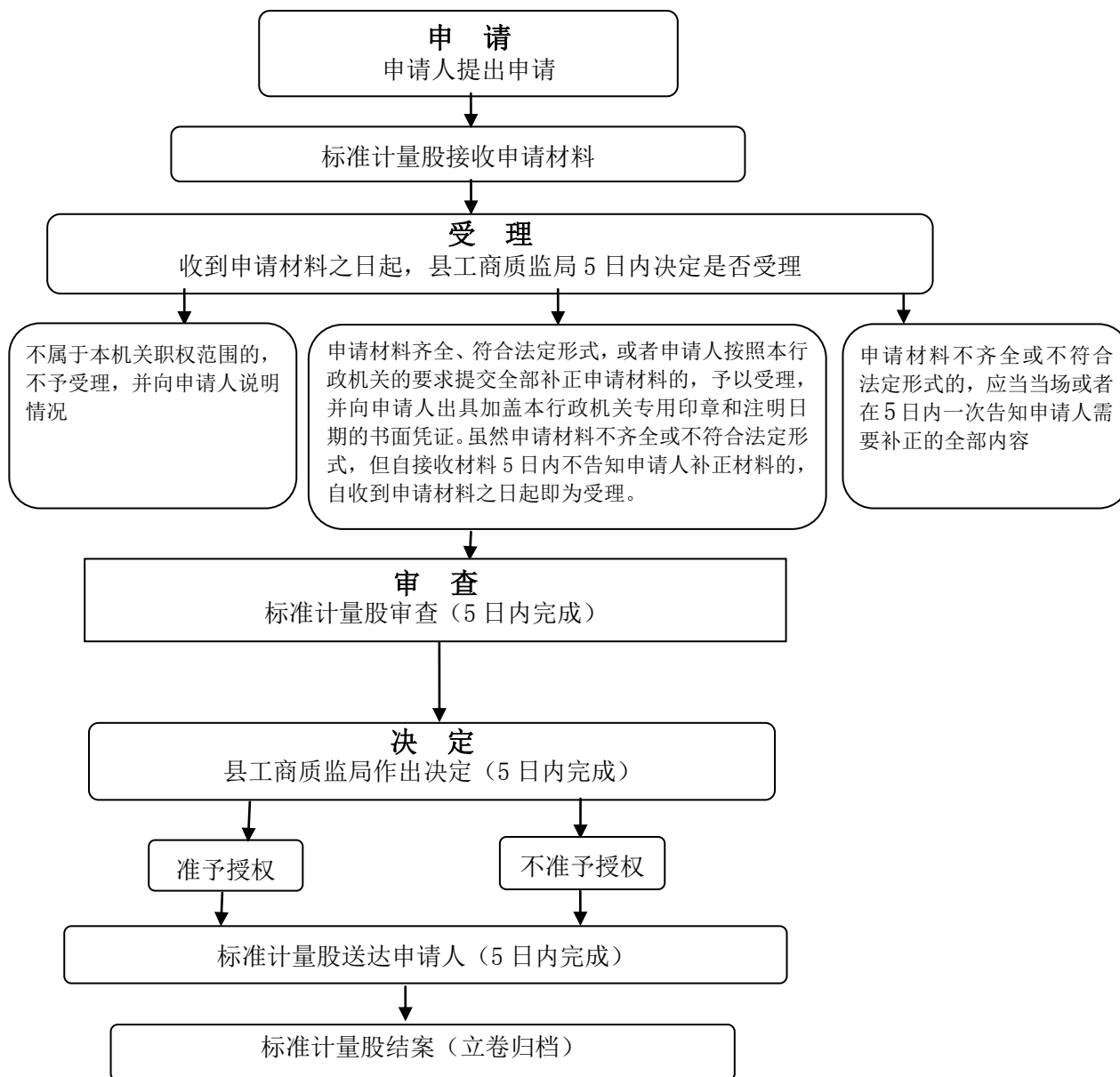
备注：流程图所指的“日”均为工作日

### 3.2 计量仲裁检定流程图



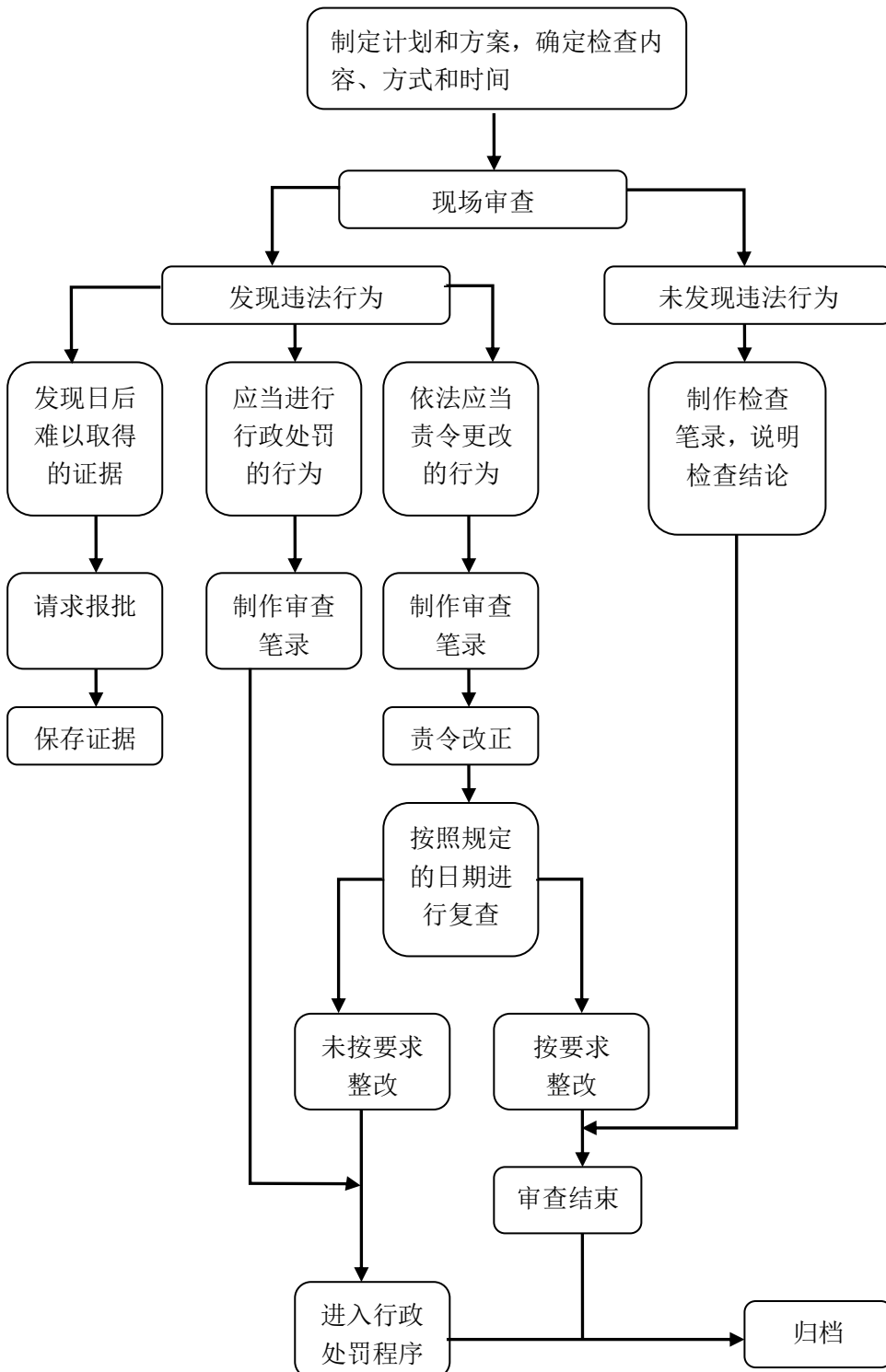
备注：流程图所指的“日”均为工作日

## 4.承担国家法定计量检定机构任务的授权流程图



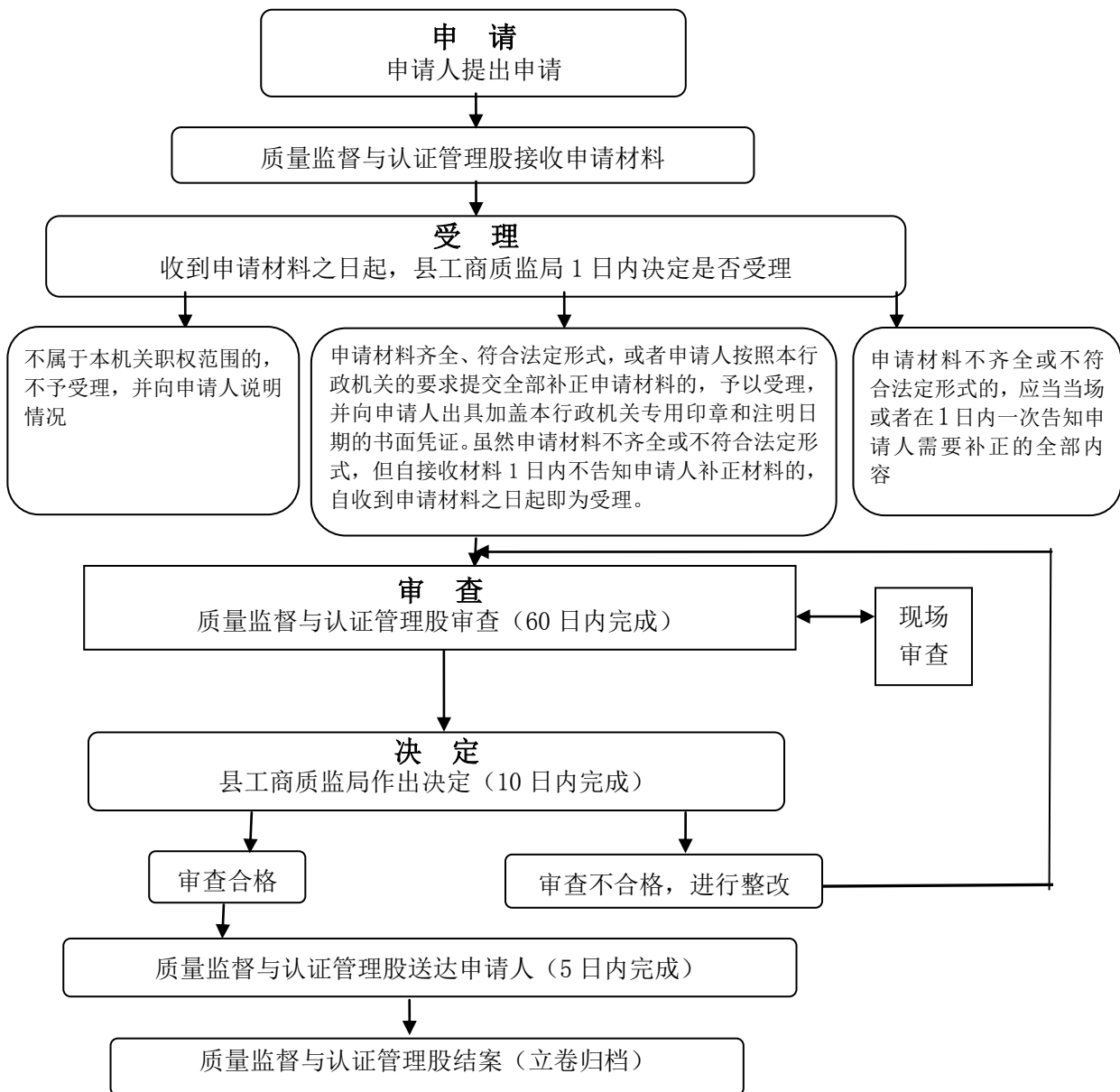
备注：流程图所指的“日”均为工作日

## 5.能源资源计量审查流程图



备注：流程图所指的“日”均为工作日

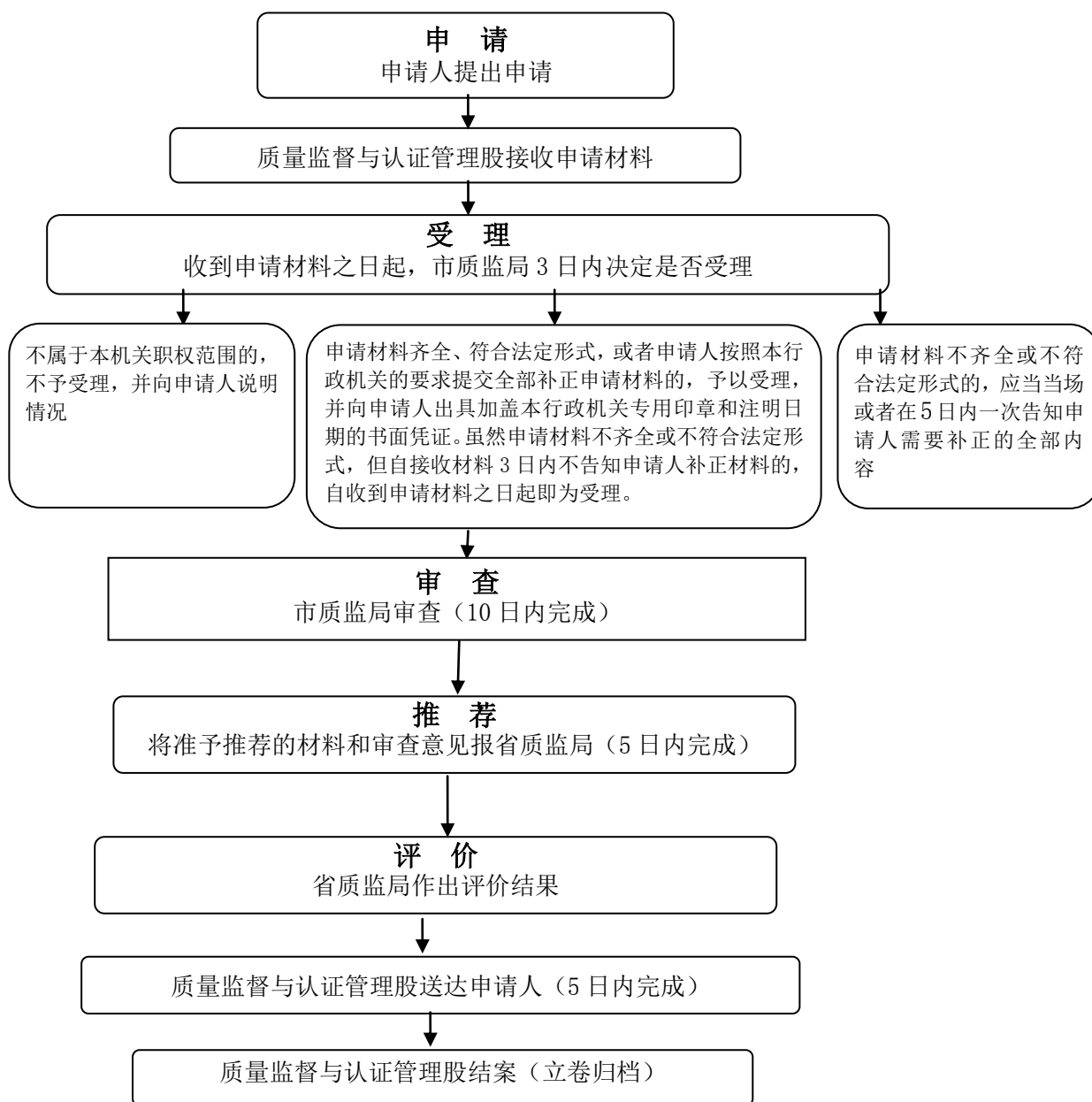
## 6.工业产品生产许可证获证企业年度自查报告审查流程图



备注：流程图所指的“日”均为工作日

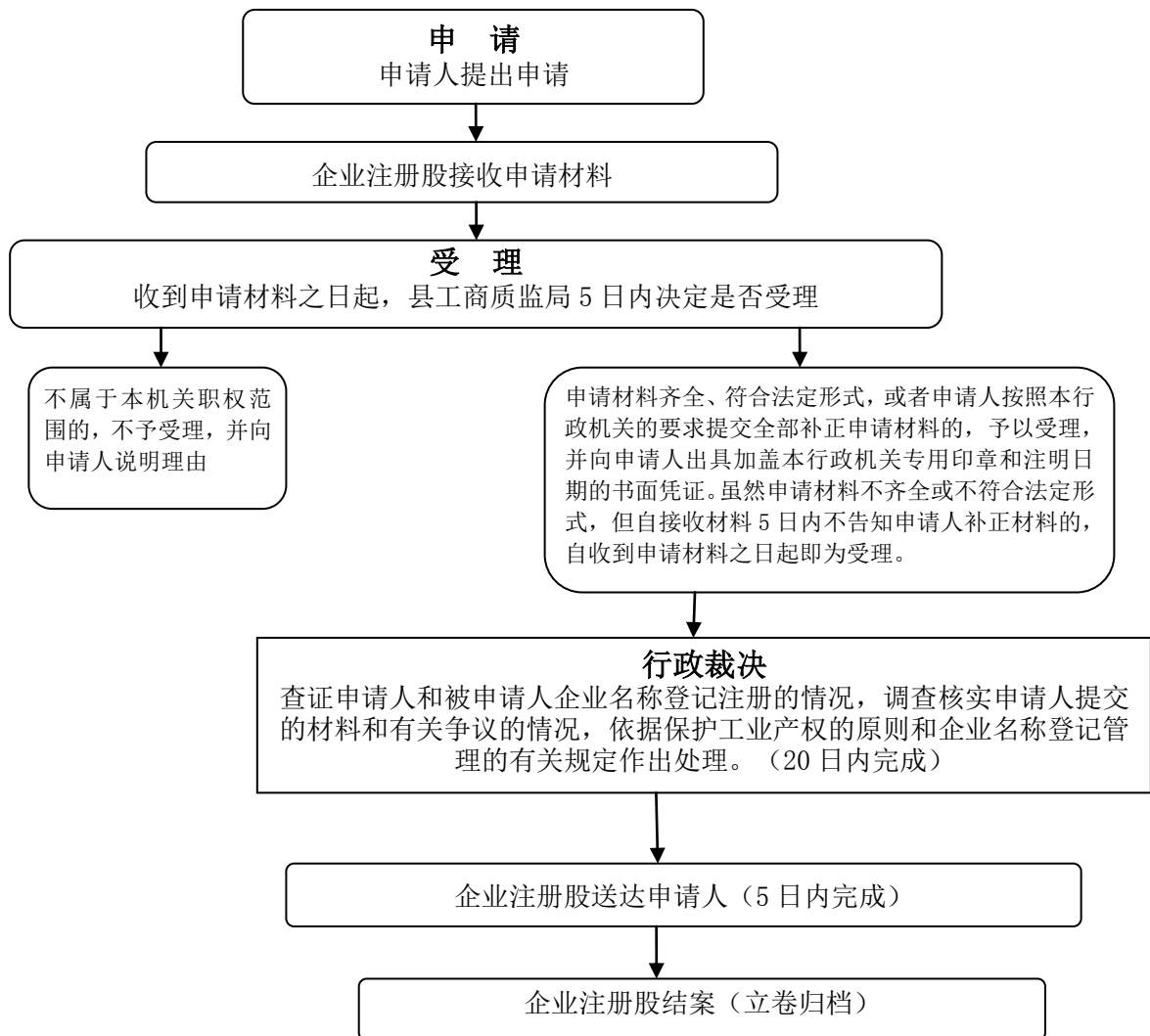


## 7.河南省质量诚信工业企业评价流程图



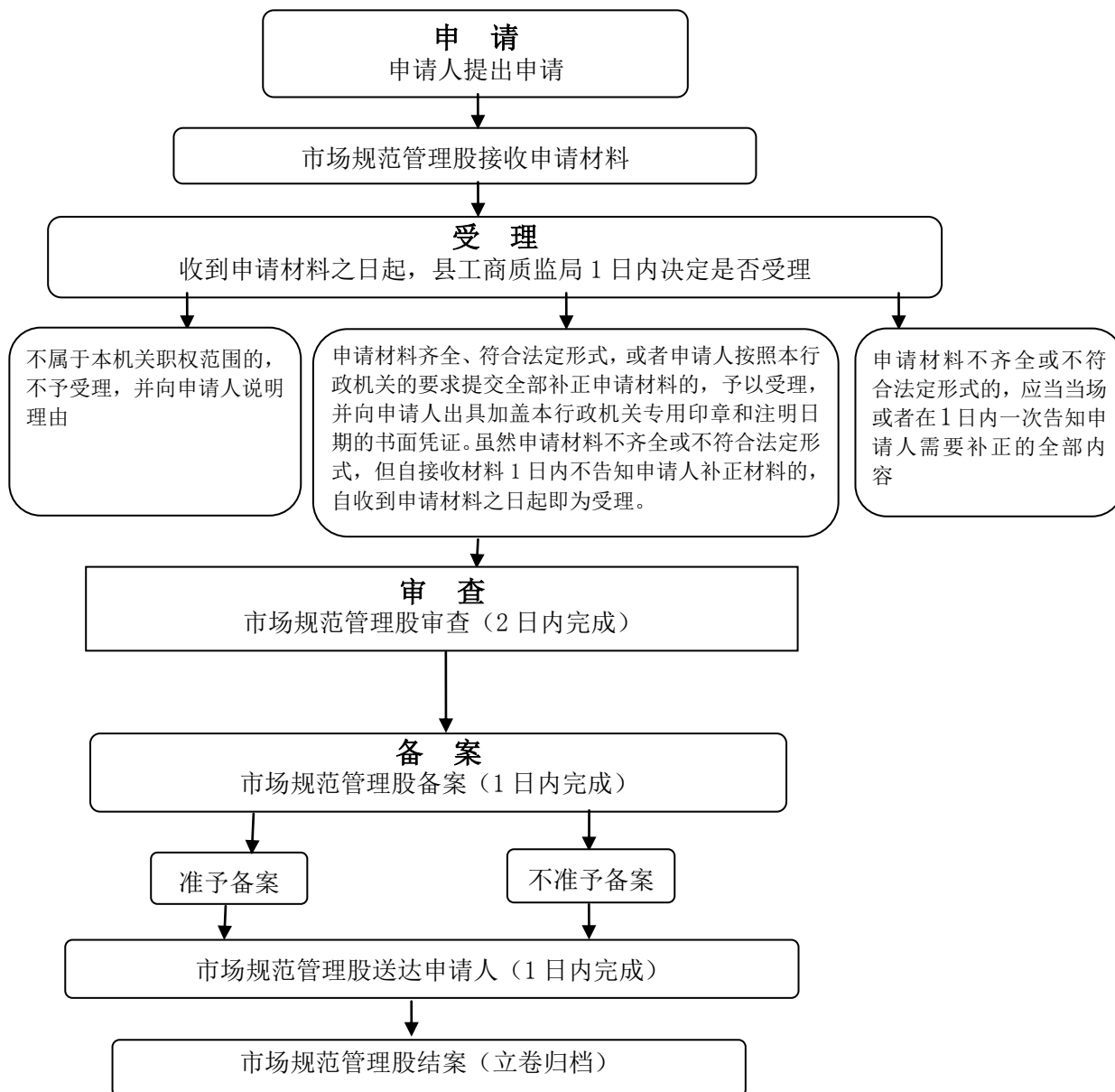
备注：流程图所指的“日”均为工作日

## 8.企业名称争议的行政裁决流程图



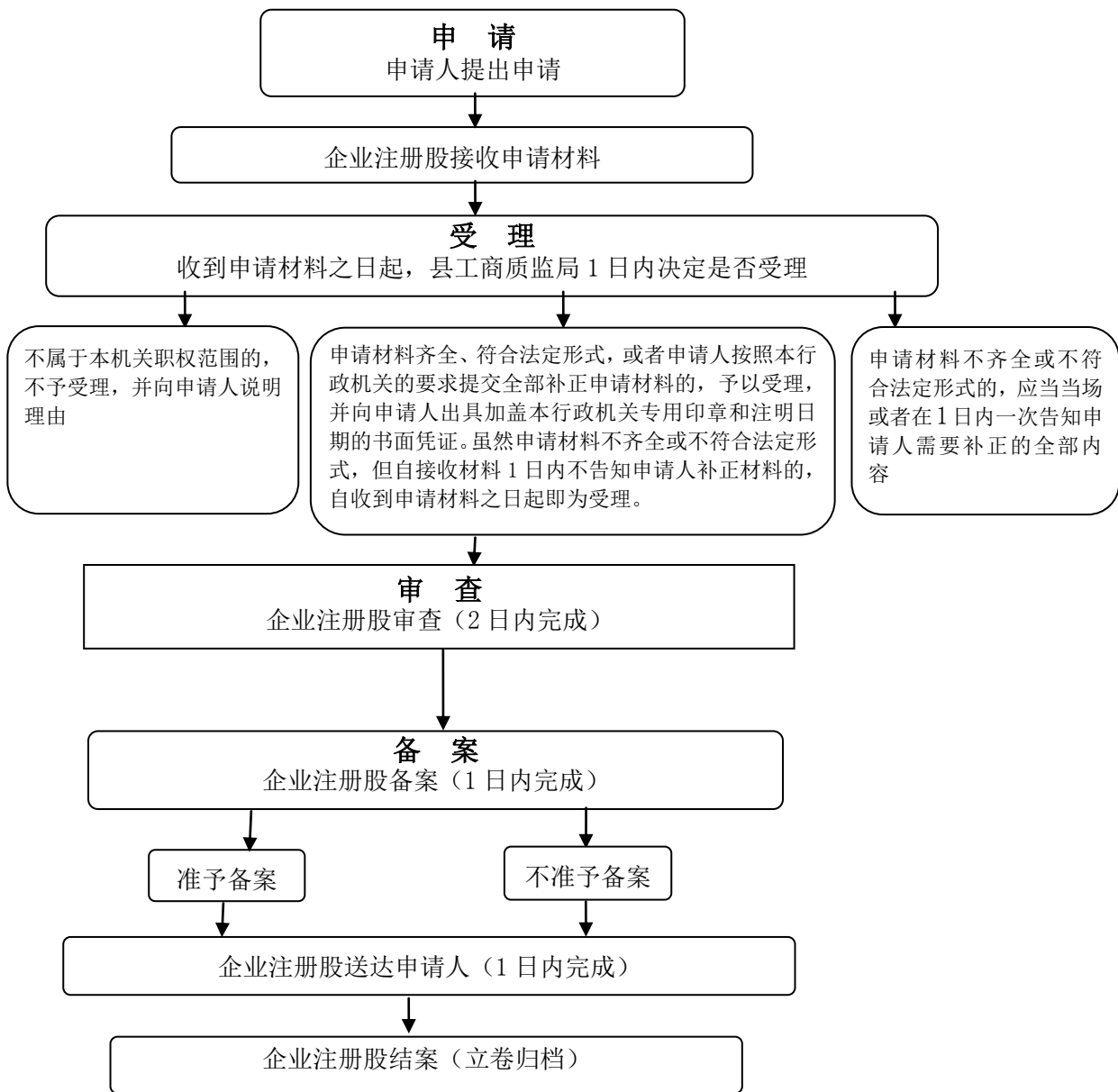
备注：流程图所指的“日”均为工作日

## 9. 经纪执业人员情况及聘用、解聘合同备案流程图



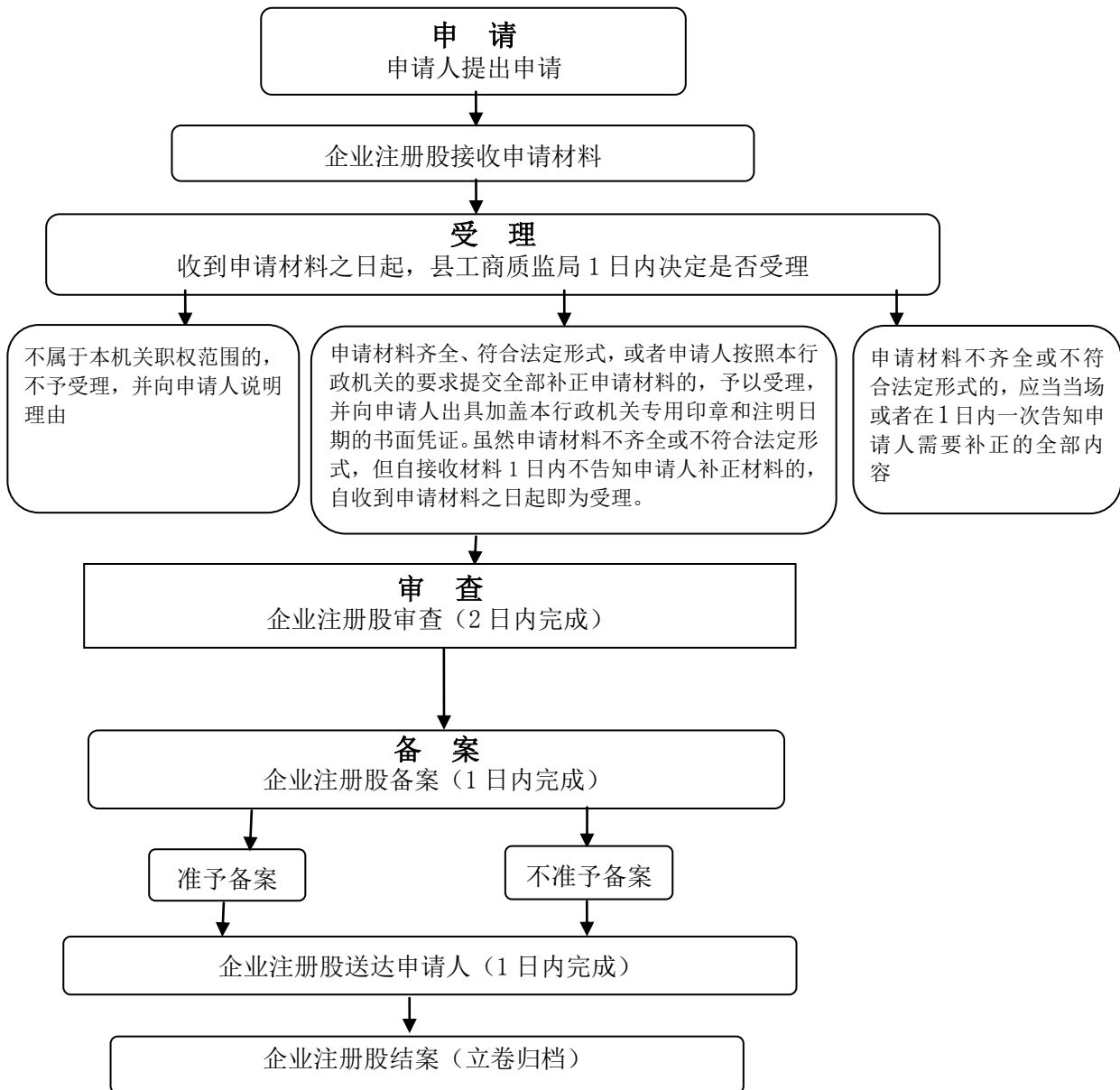
备注：流程图所指的“日”均为工作日

## 10.企业名称牌匾简化备案流程图



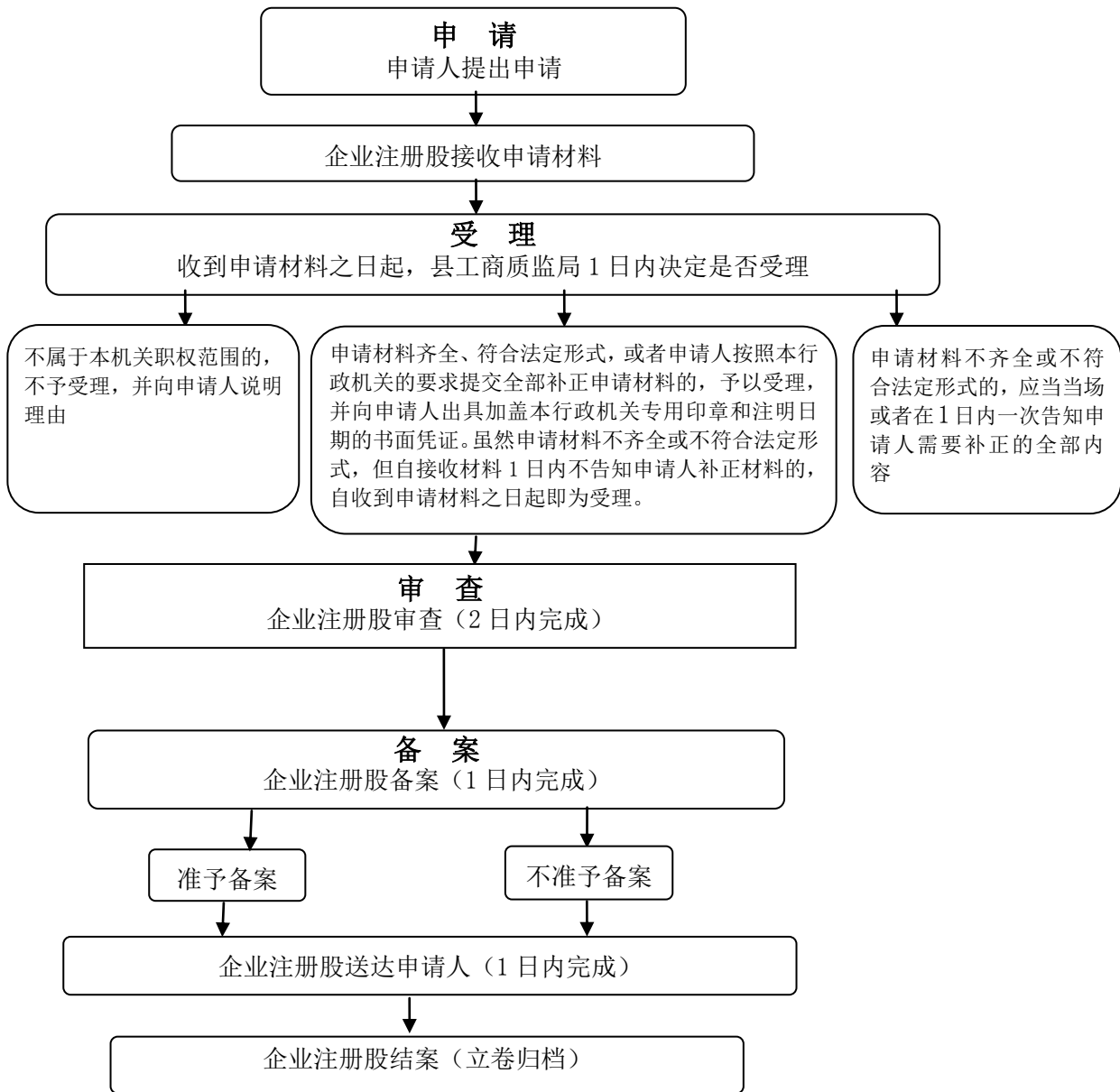
备注：流程图所指的“日”均为工作日

## 11.公司修改未涉及登记事项的公司章程备案流程图



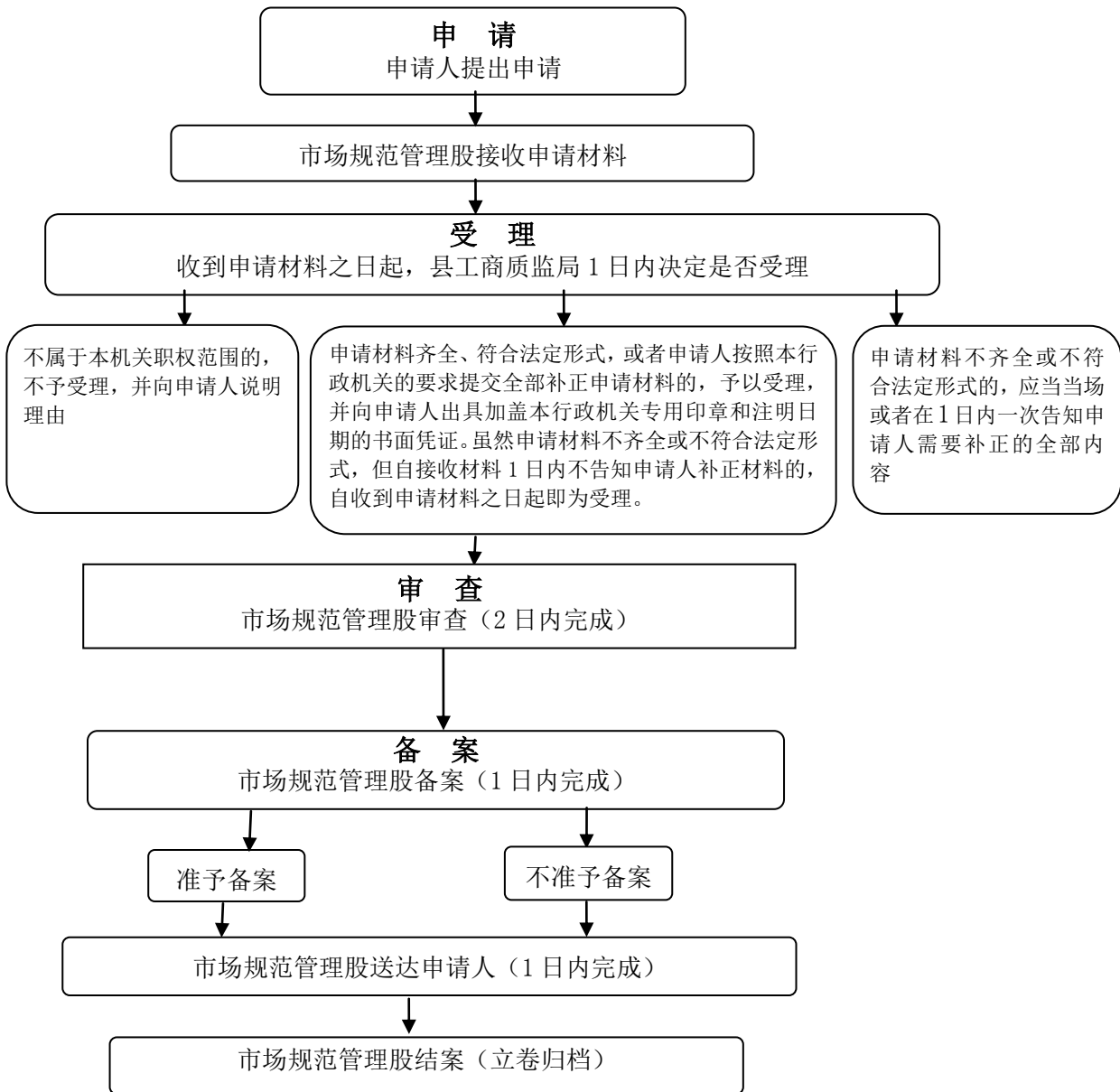
备注：流程图所指的“日”均为工作日

## 12.公司董事、监事、经理变动备案流程图



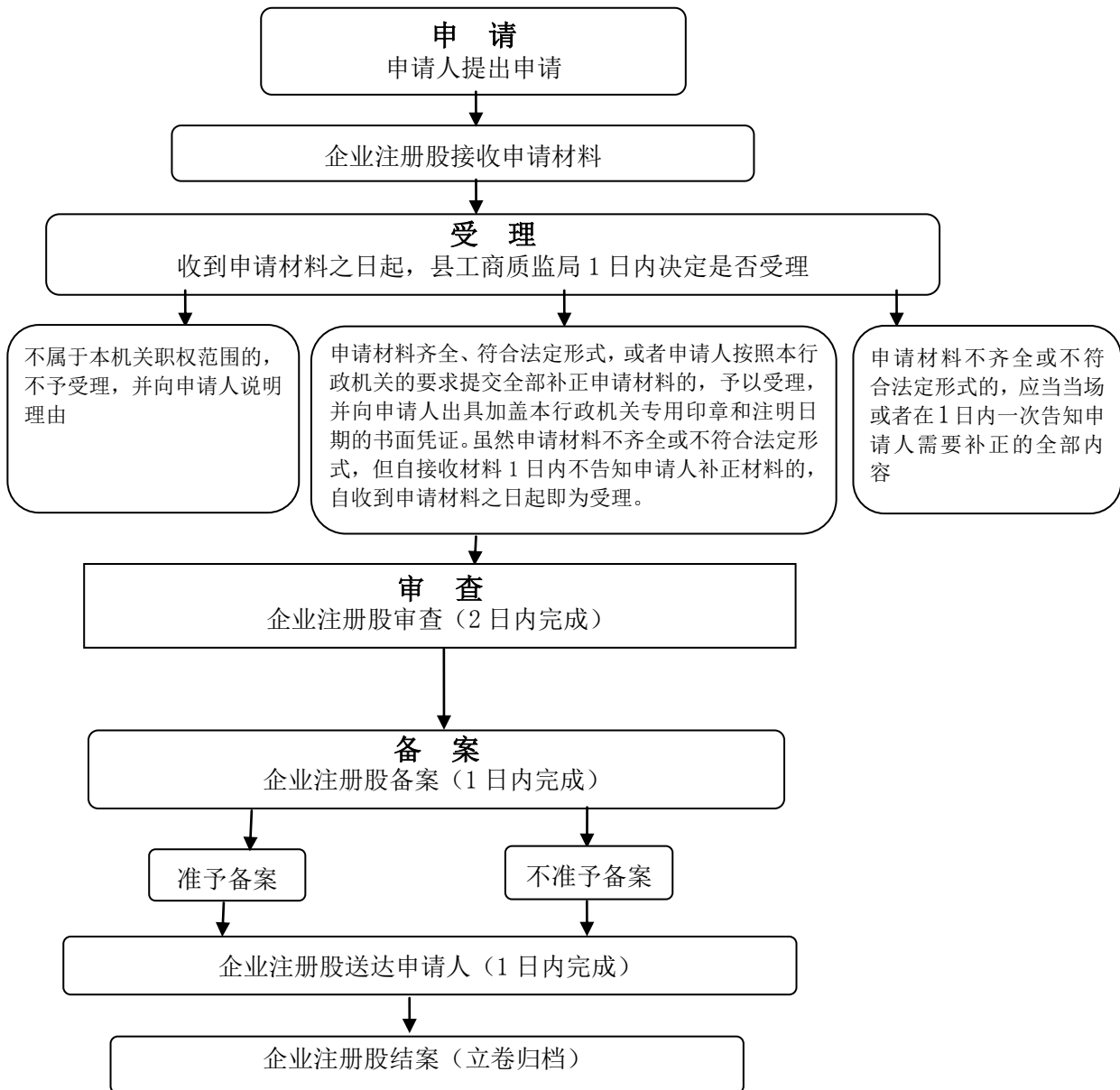
备注：流程图所指的“日”均为工作日

### 13.拍卖企业举行拍卖活动备案流程图



备注：流程图所指的“日”均为工作日

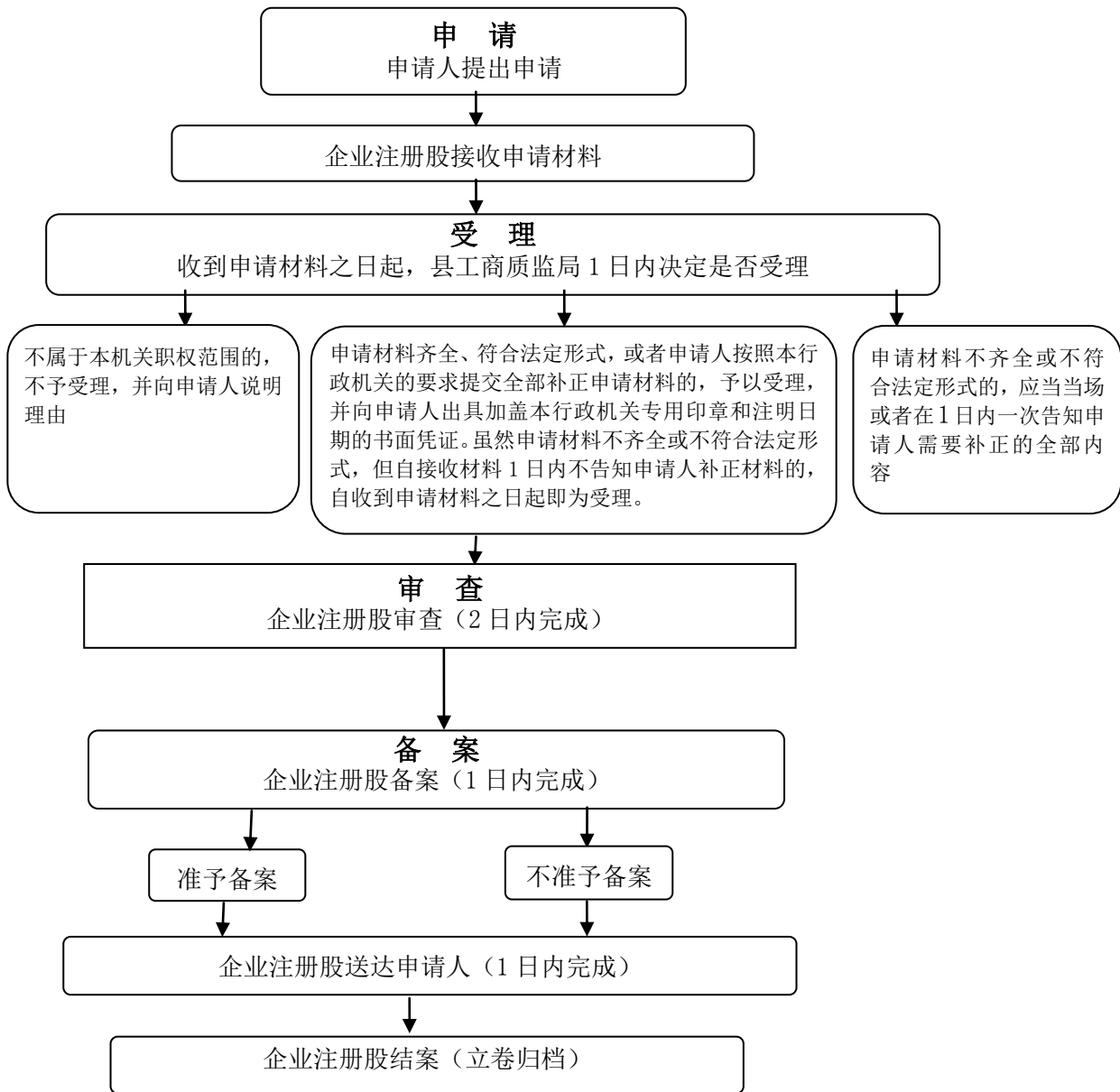
## 14.企业法人主管部门改变备案流程图



备注：流程图所指的“日”均为工作日

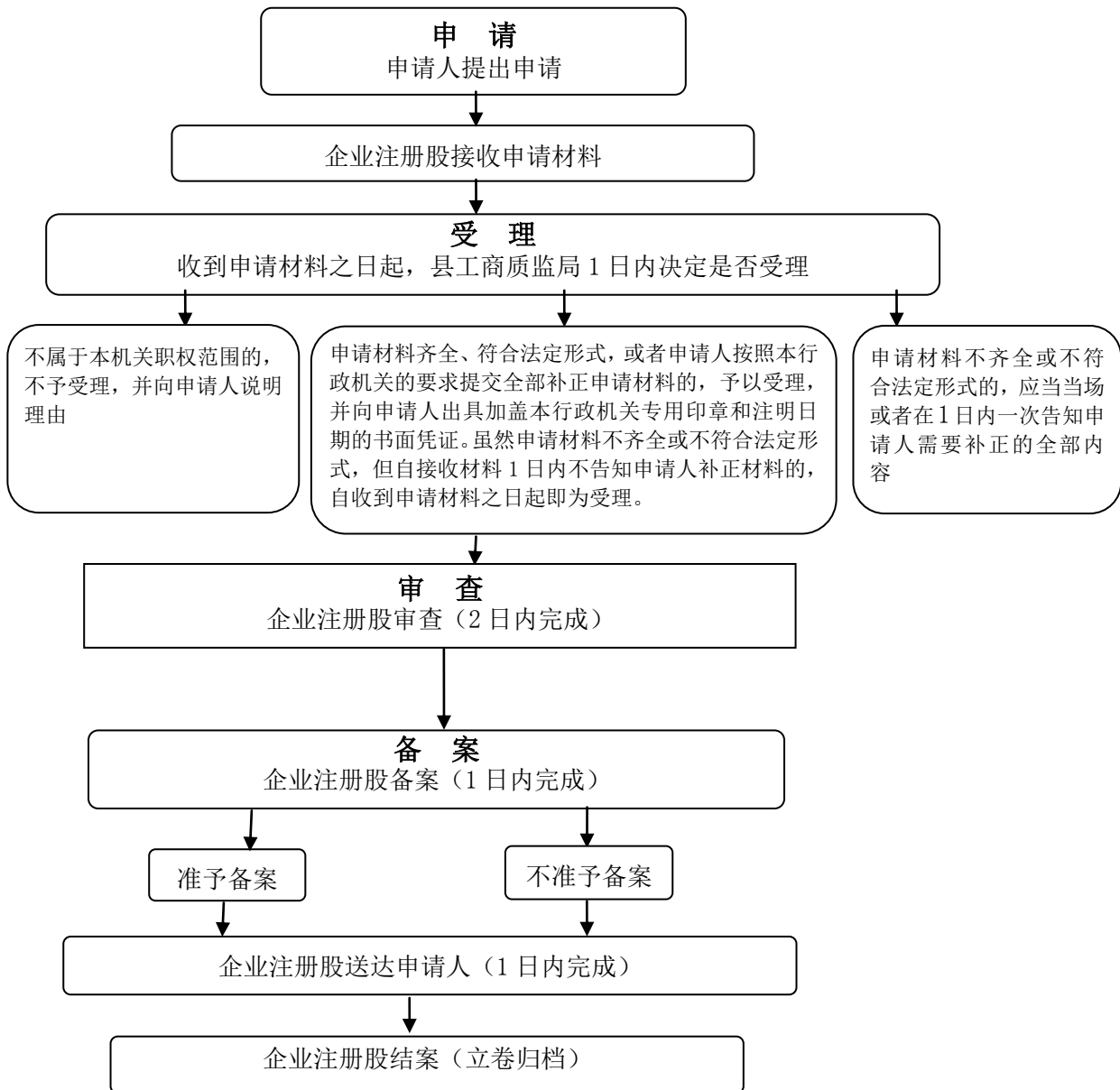


## 15.企业法人法定代表人签字备案流程图



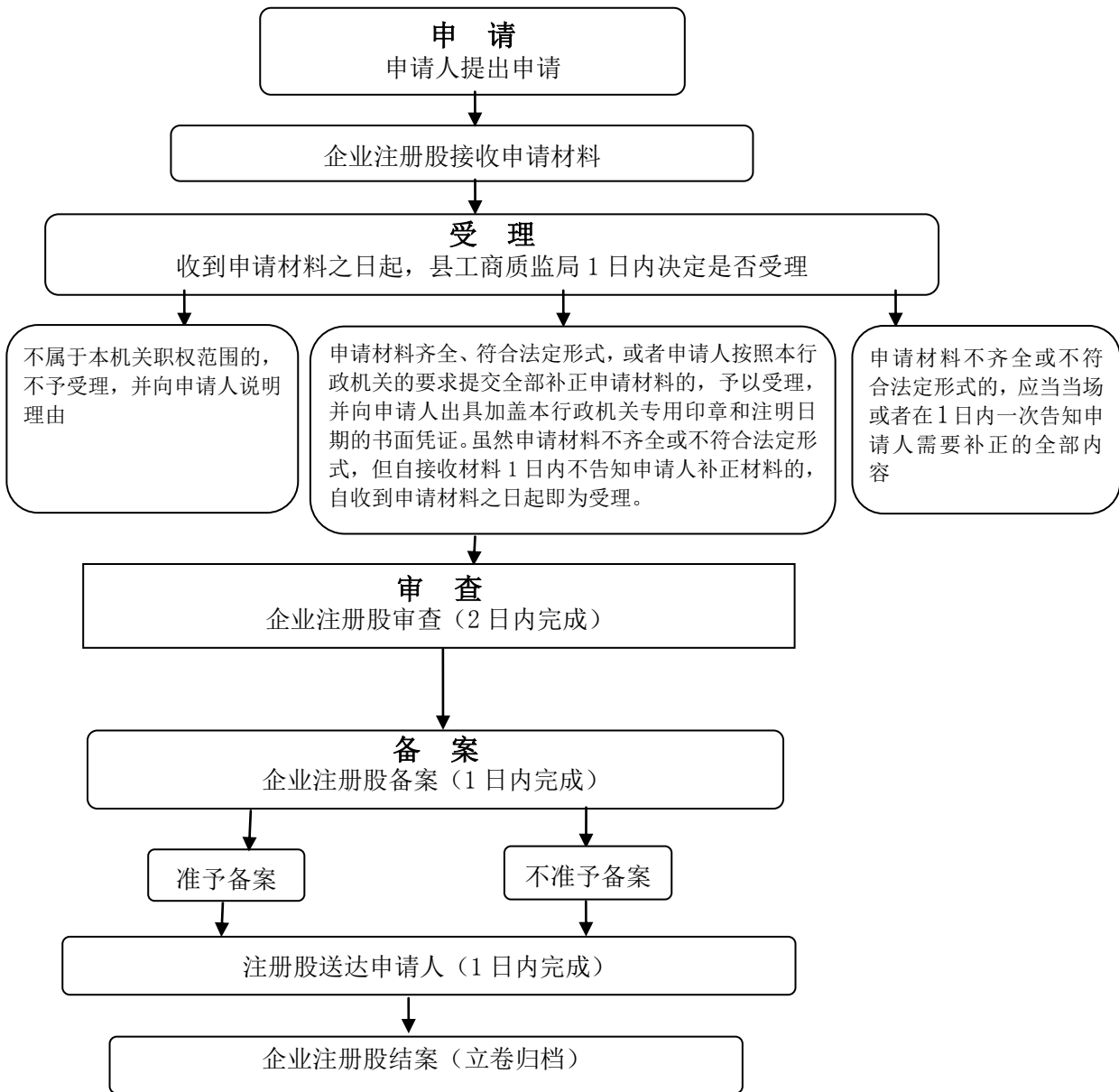
备注：流程图所指的“日”均为工作日

## 16.公司章程修正案备案流程图



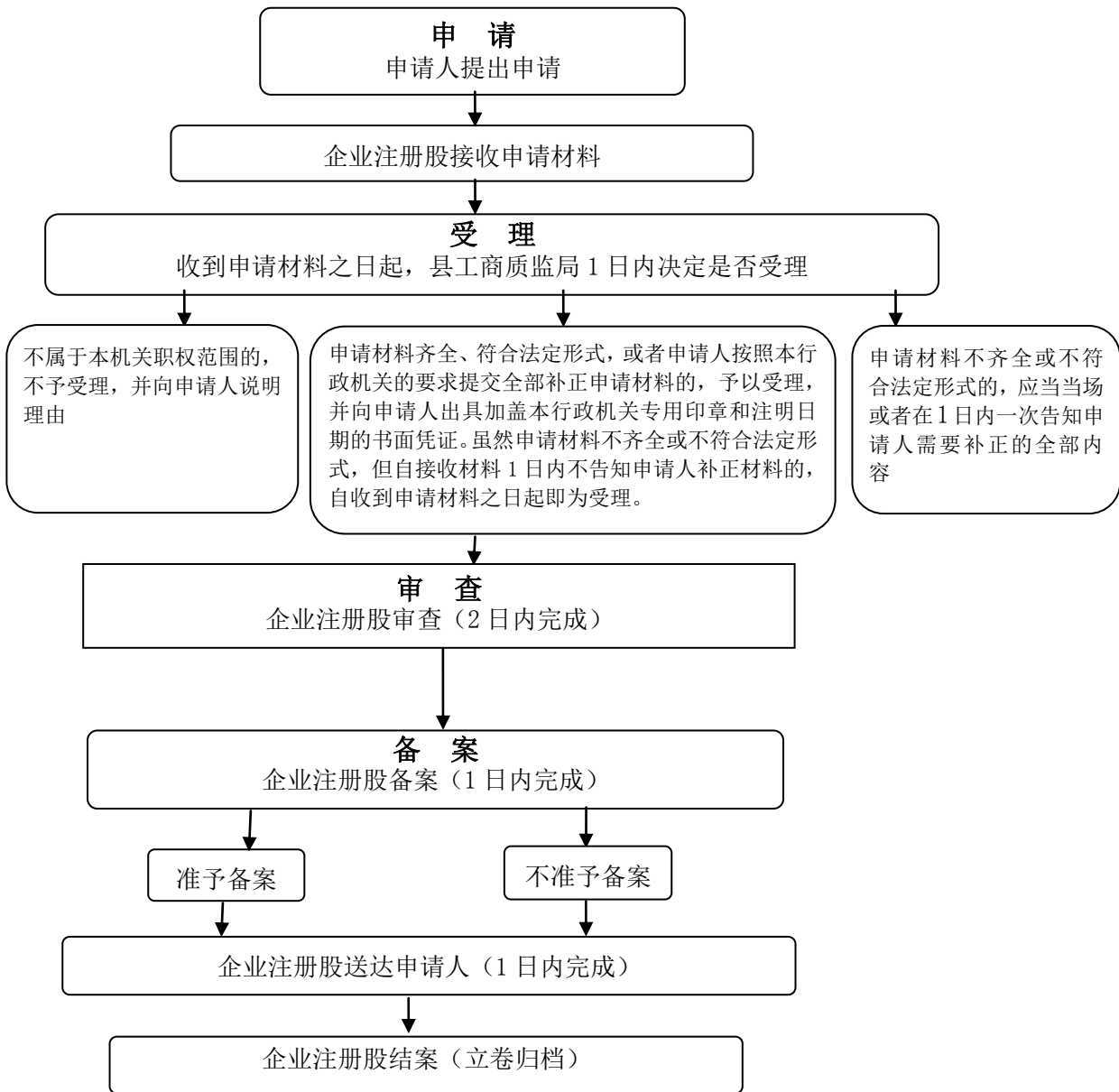
备注：流程图所指的“日”均为工作日

## 17.个人独资企业分支机构登记情况备案流程图



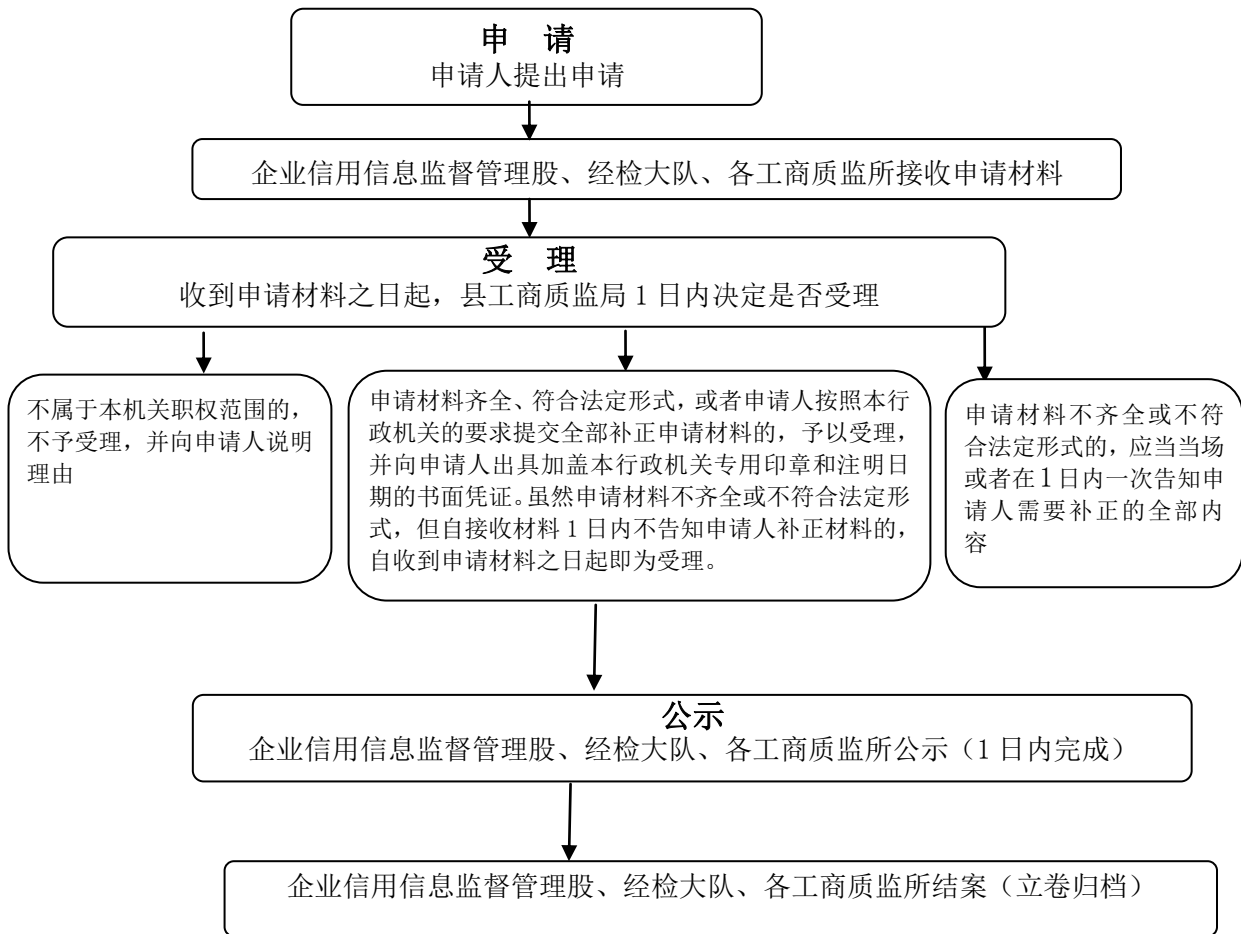
备注：流程图所指的“日”均为工作日

## 18. 企业法人 在国外开办企业或增设分支机构备案流程图



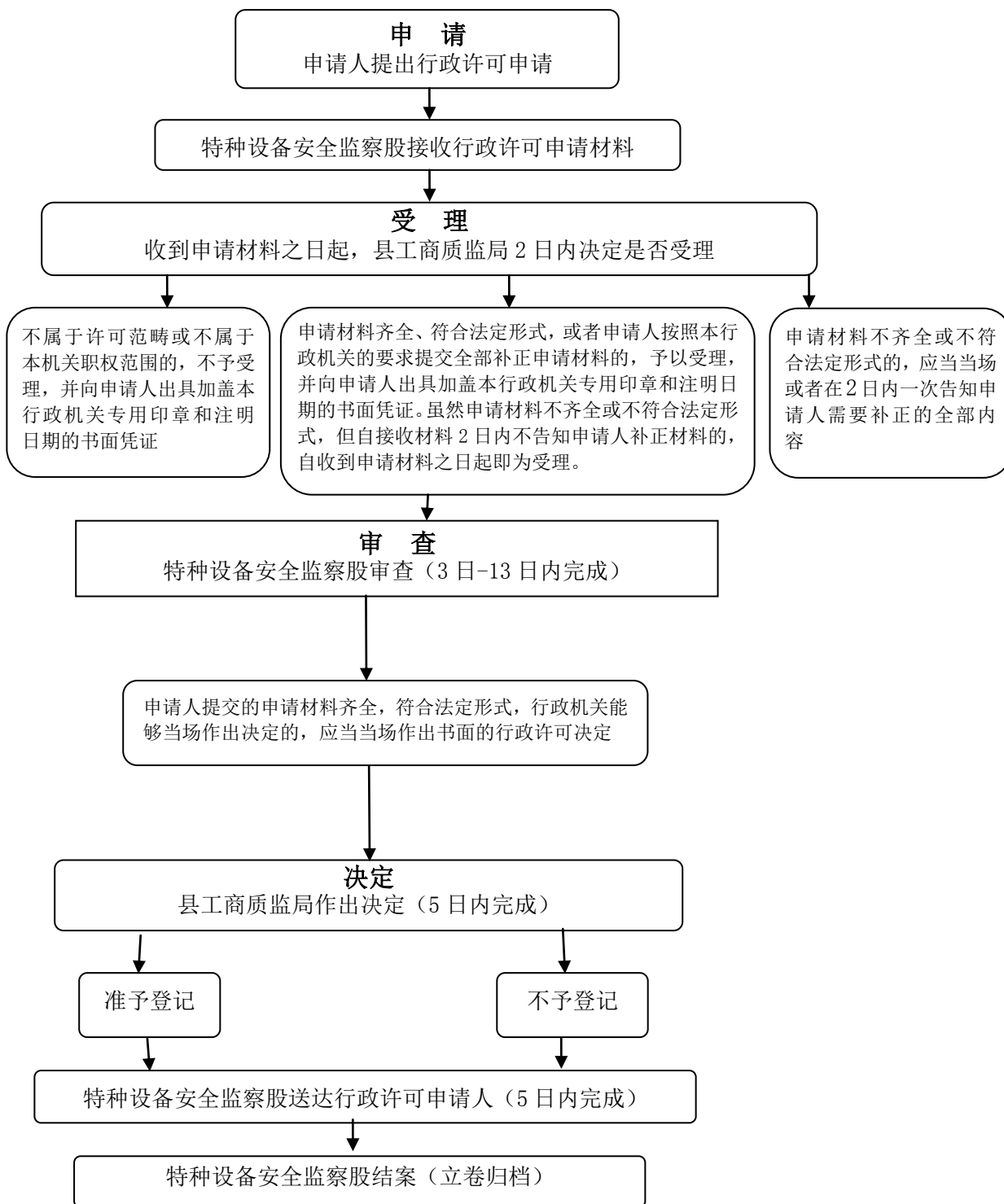
备注：流程图所指的“日”均为工作日

## 19.企业信息公示流程图



备注：流程图所指的“日”均为工作日

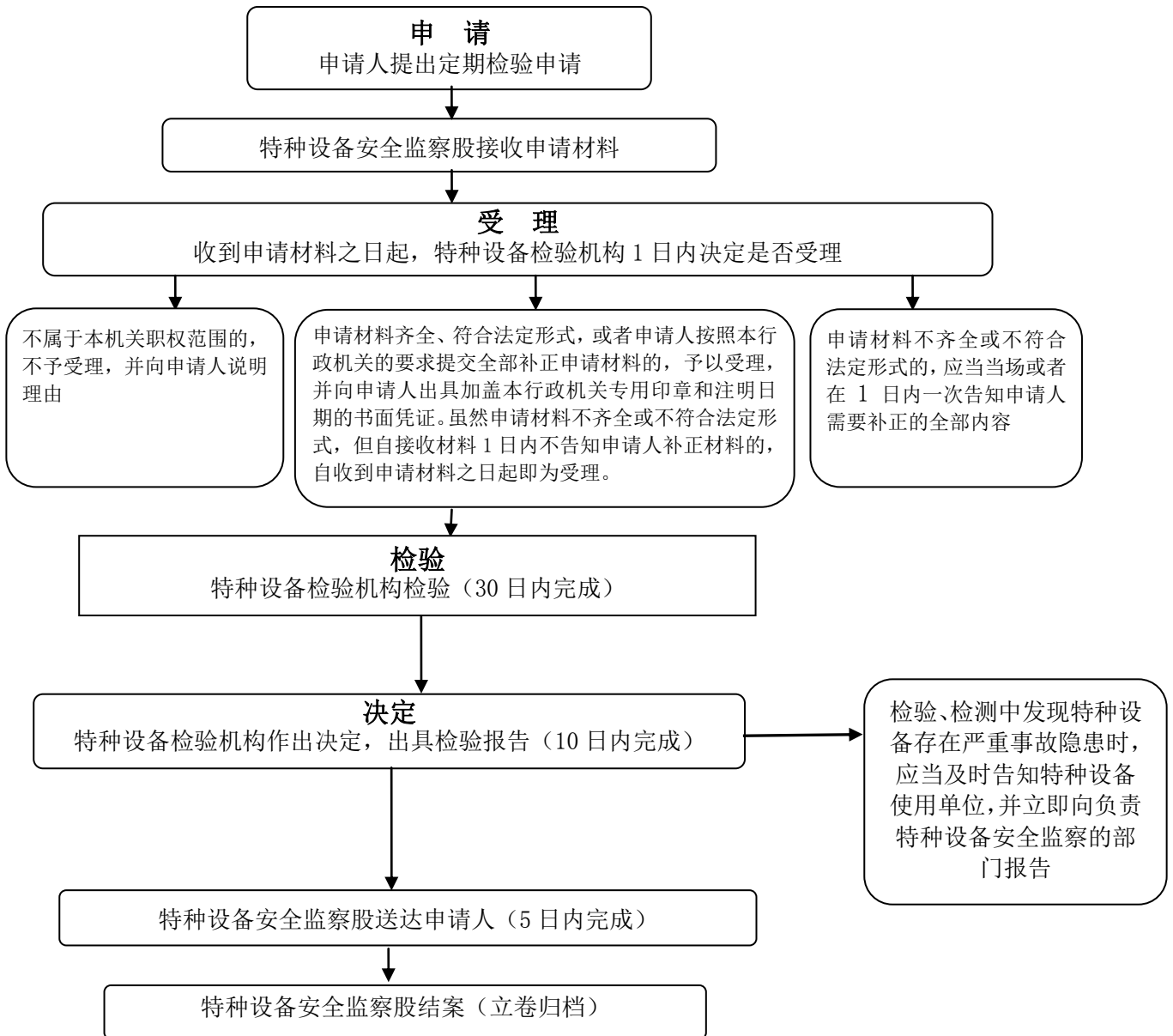
## 20.特种设备使用登记流程图



备注：流程图所指的“日”均为工作日

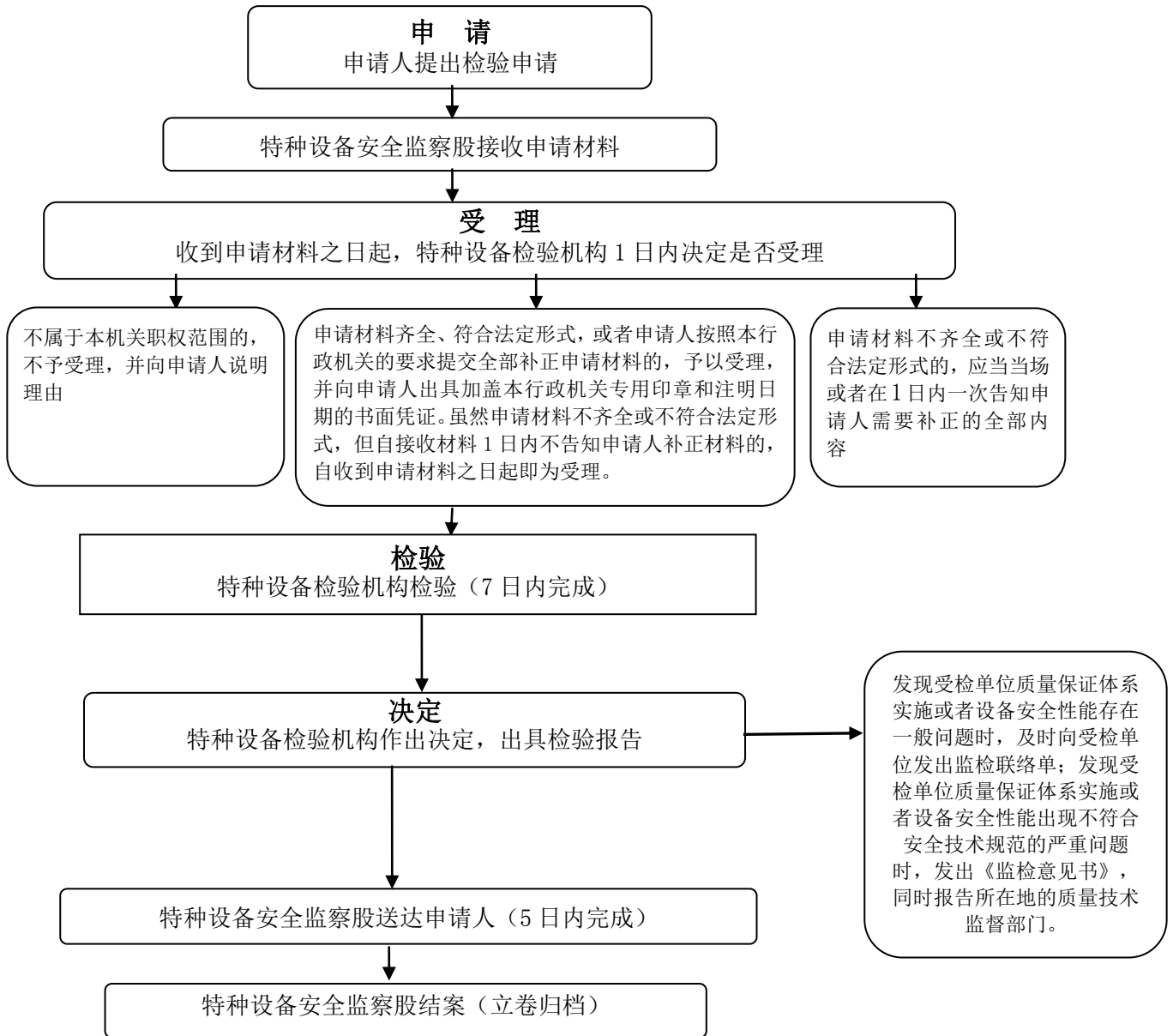
## 21.特种设备定期检验、监督检验

### 21.1 特种设备定期检验流程图



备注：流程图所指的“日”均为工作日

## 21.2 特种设备定期监督流程图

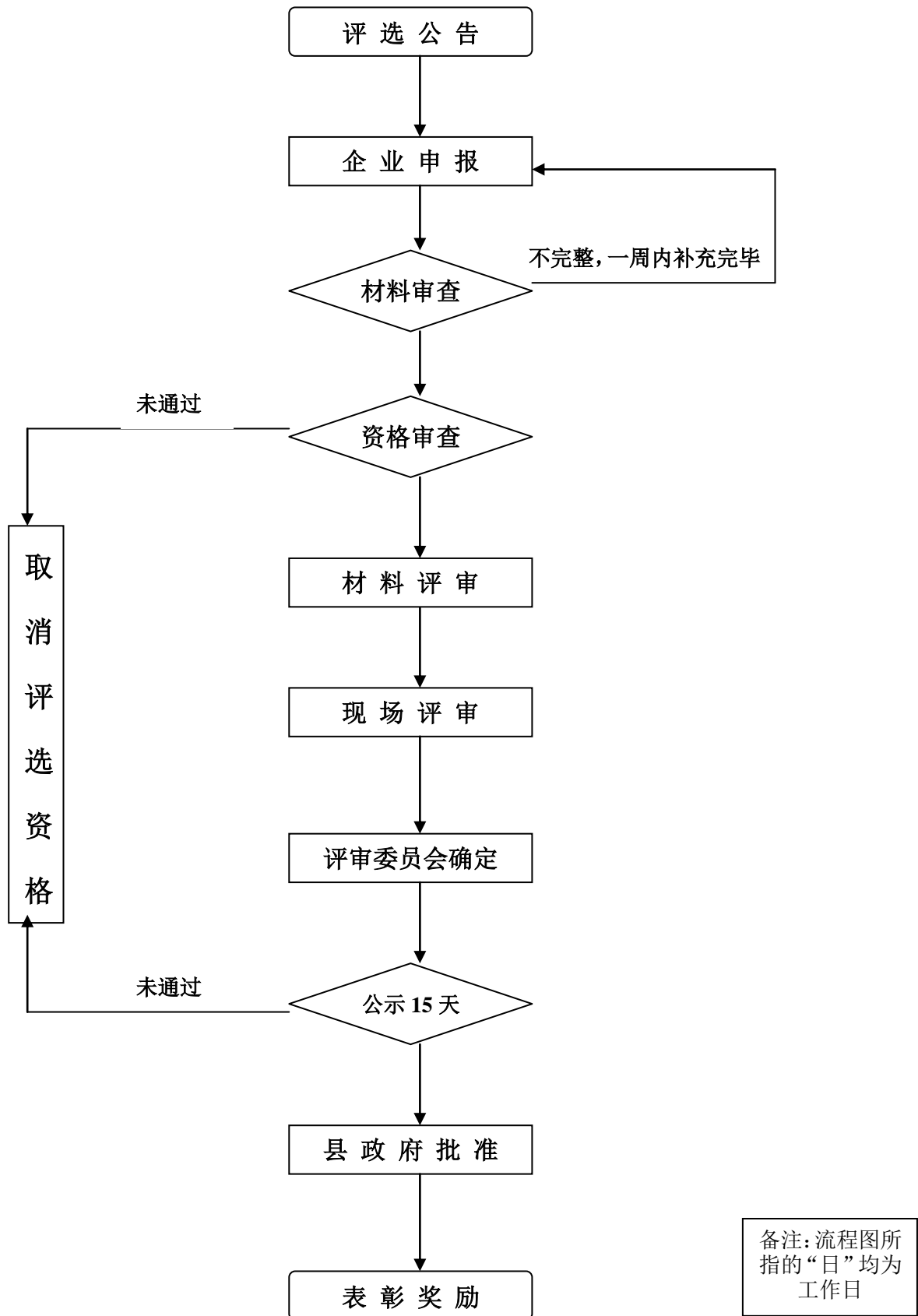


注：承压类特种设备检验后 10 日内出具检验报告；电梯、大型游乐设施、场（厂）内机动车辆、客运索道、起重机械检验后 10 日内出具检验报告；大型设备检验后 20 日内出具检验报告。

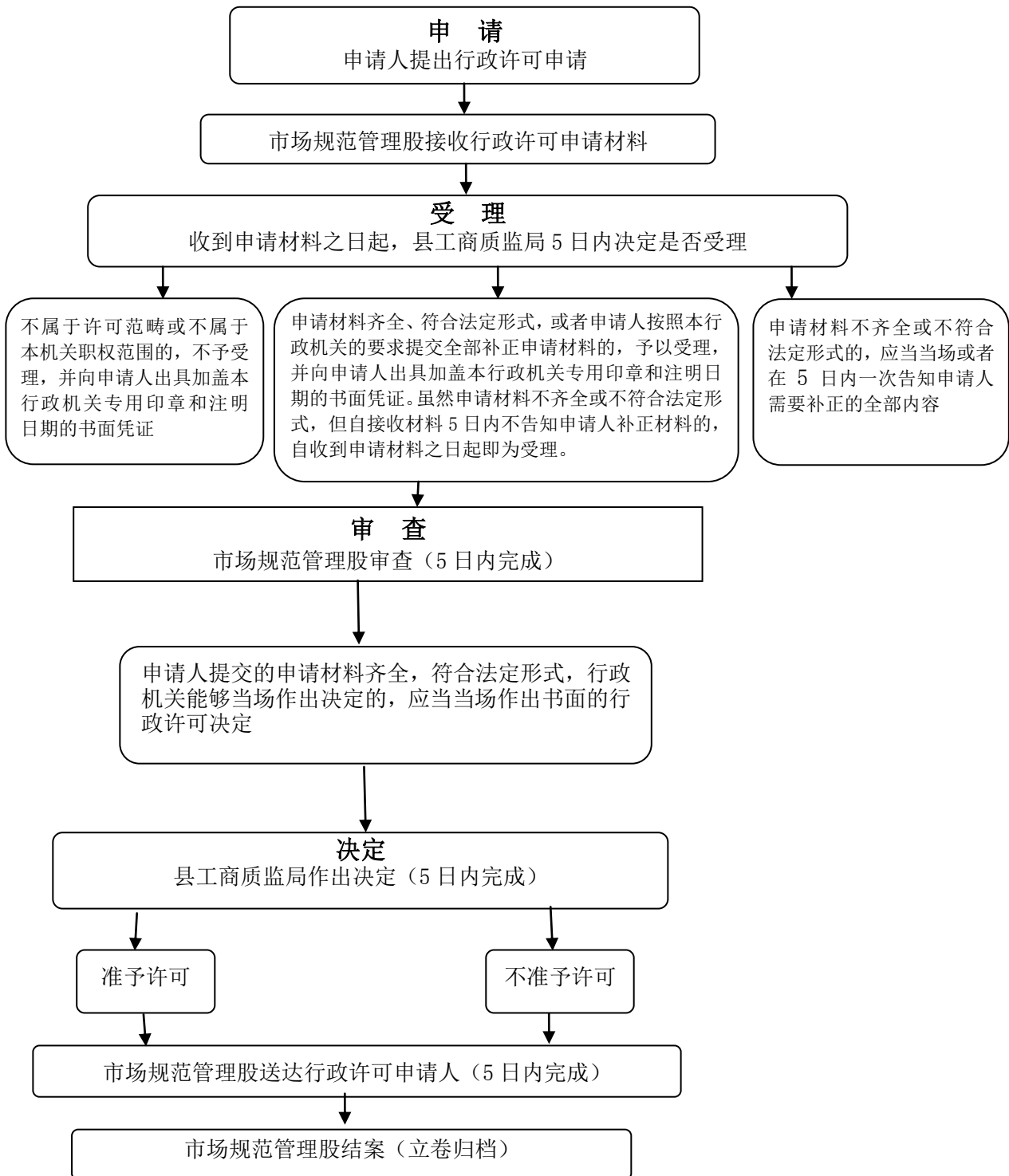
备注：流程图所指的“日”均为工作日



## 22.县长质量奖评流程图

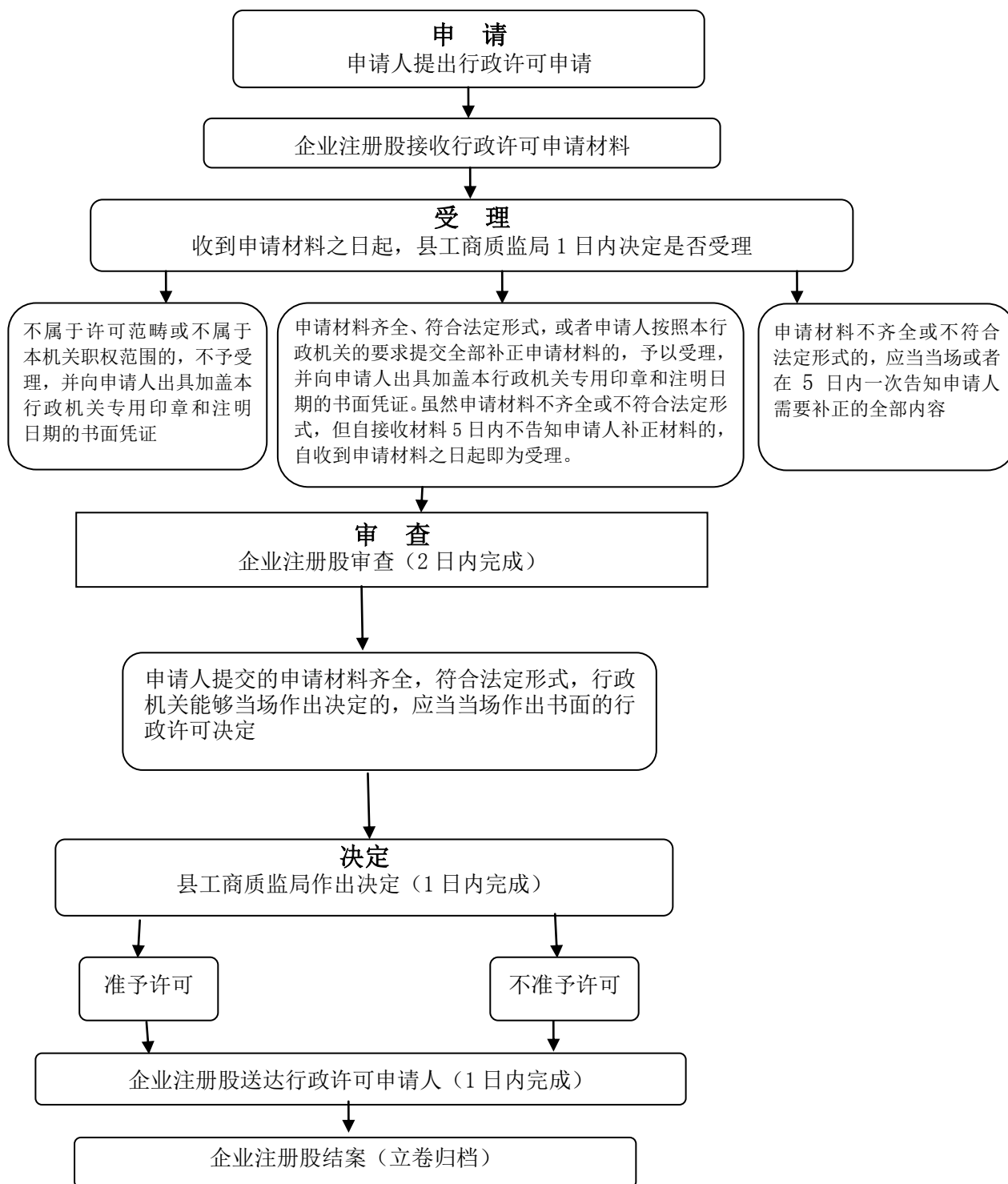


## 23. 经纪人执业证书流程图



备注：流程图所指的“日”均为工作日

## 24.个体工商户名称预先核准流程图



备注：流程图所指的“日”均为工作日

