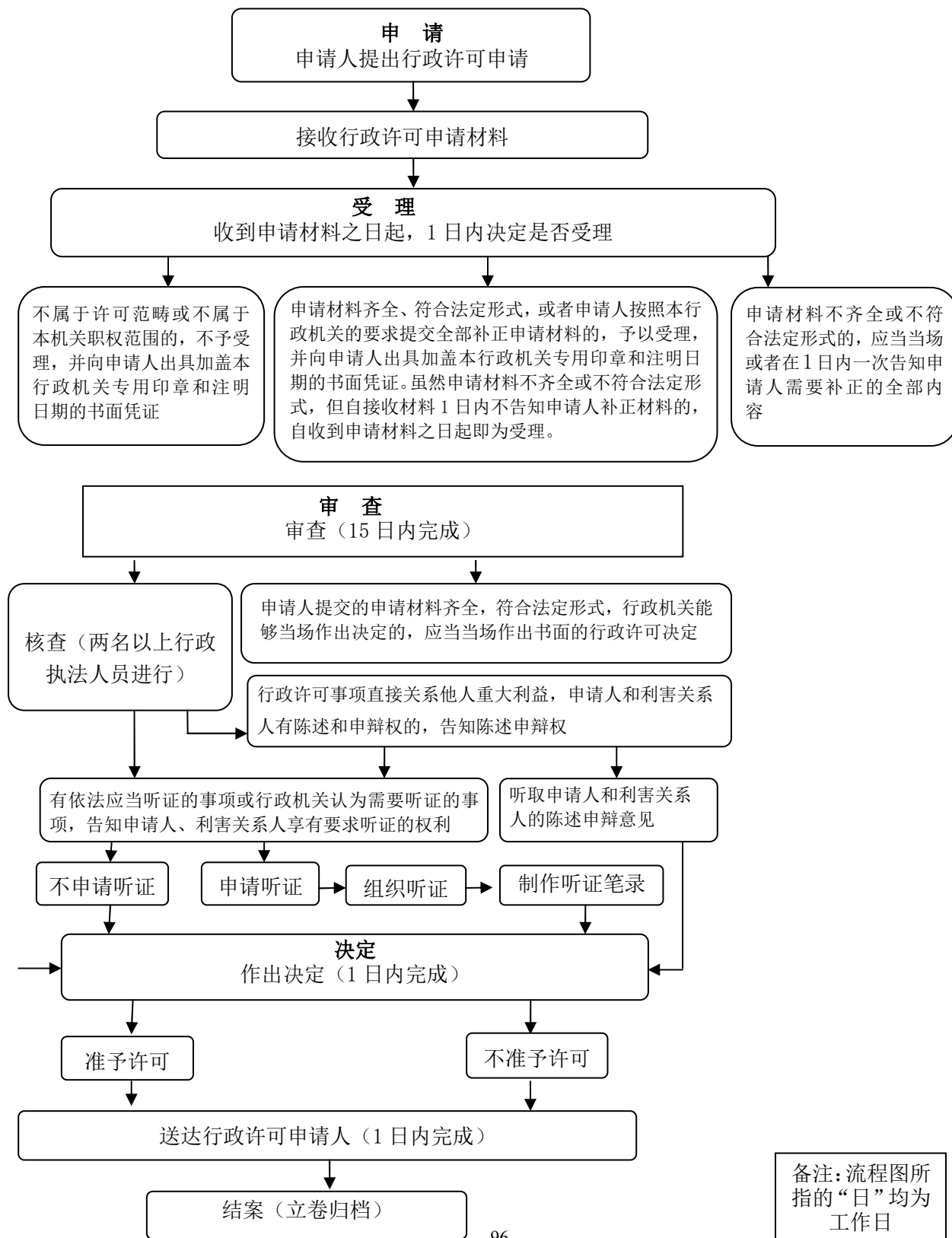


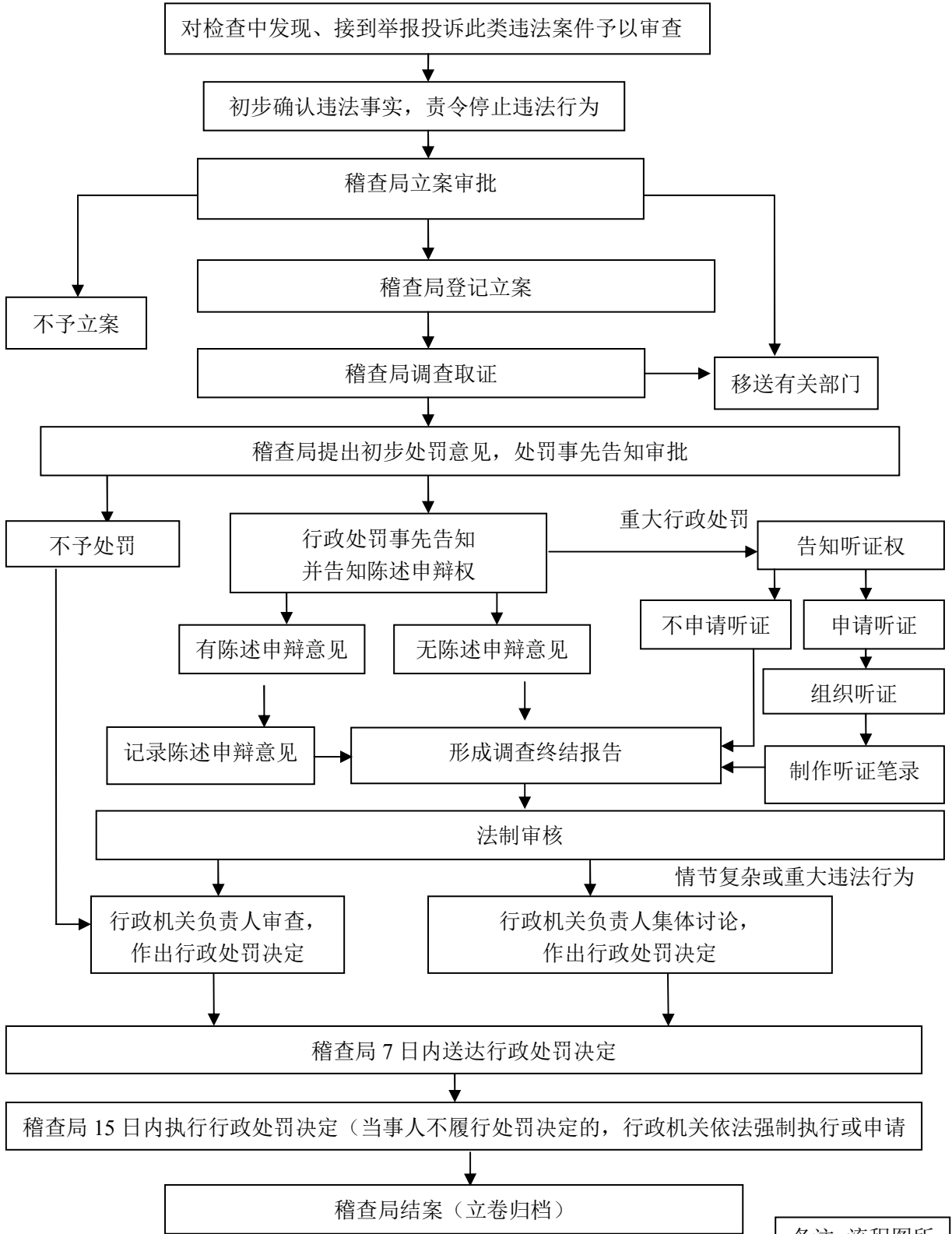
# 卢氏县地方税务局行政职权运行流程图

## 一、行政许可类：印花税票代售许可流程图



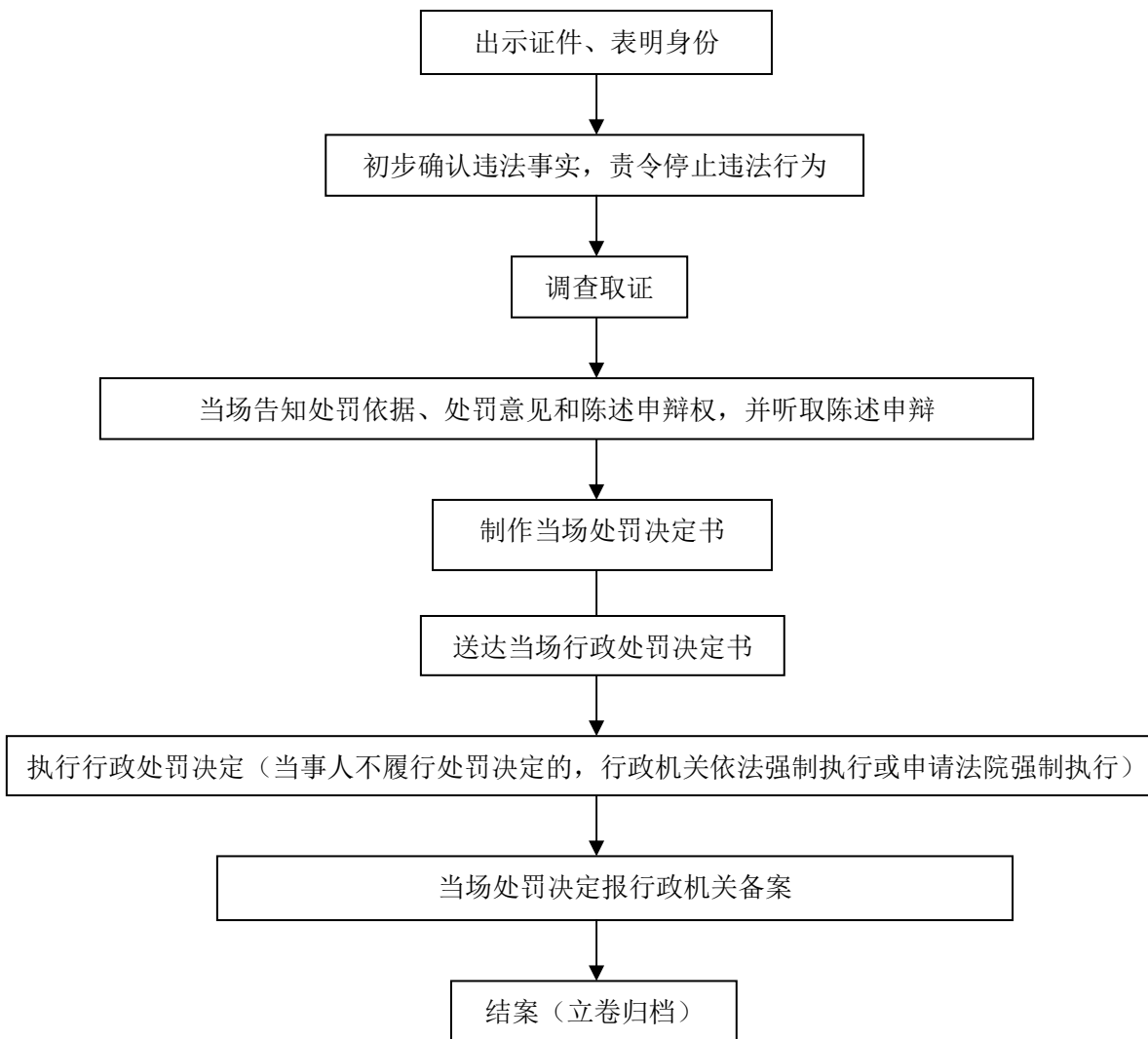
## 二、行政处罚类

### 1、一般程序处罚（第1-29项）



备注：流程图所指的“日”均为工作日

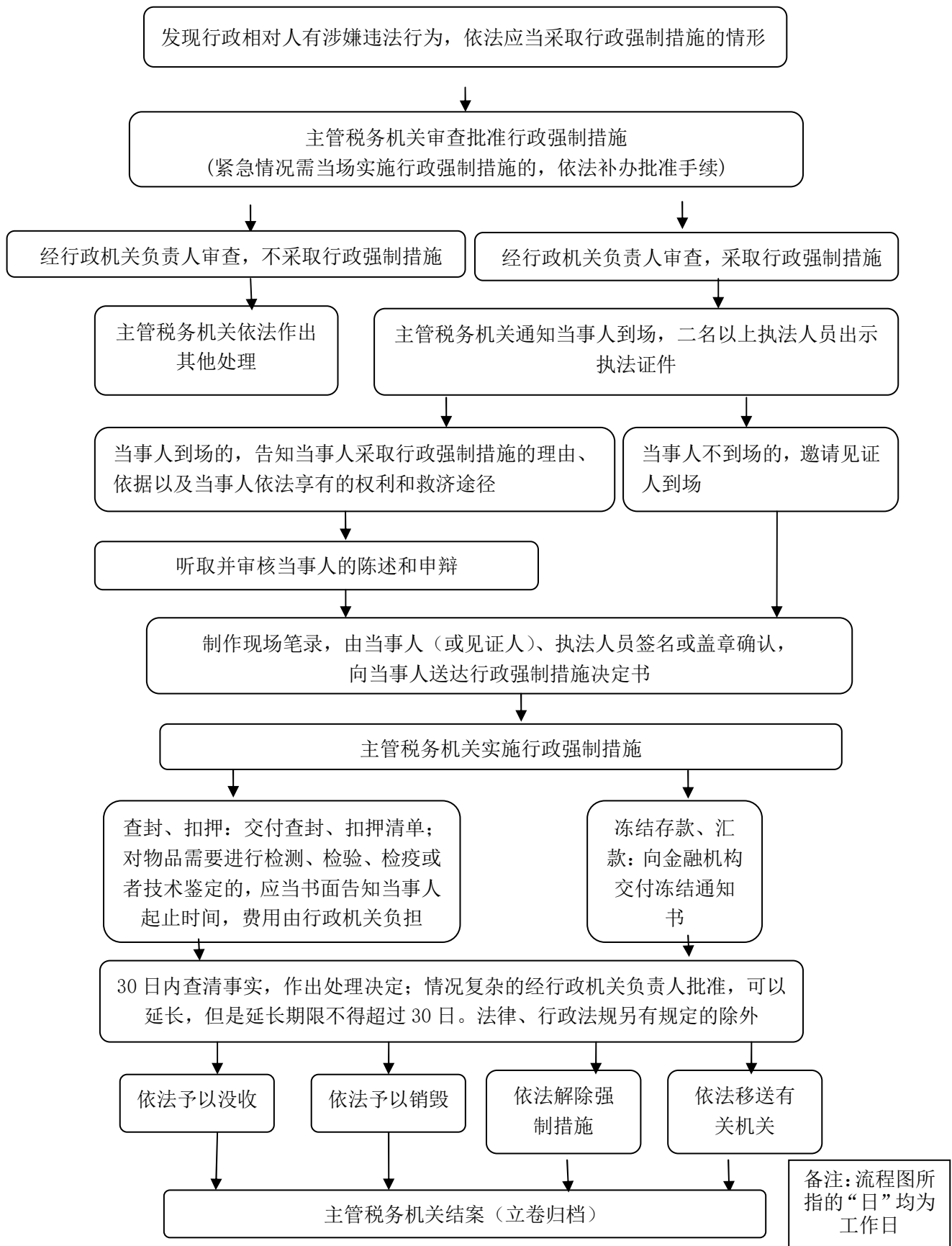
## 2、简易程序处罚（第3、9、18-20、26、28、29项）



备注：流程图所指的“日”均为工作日

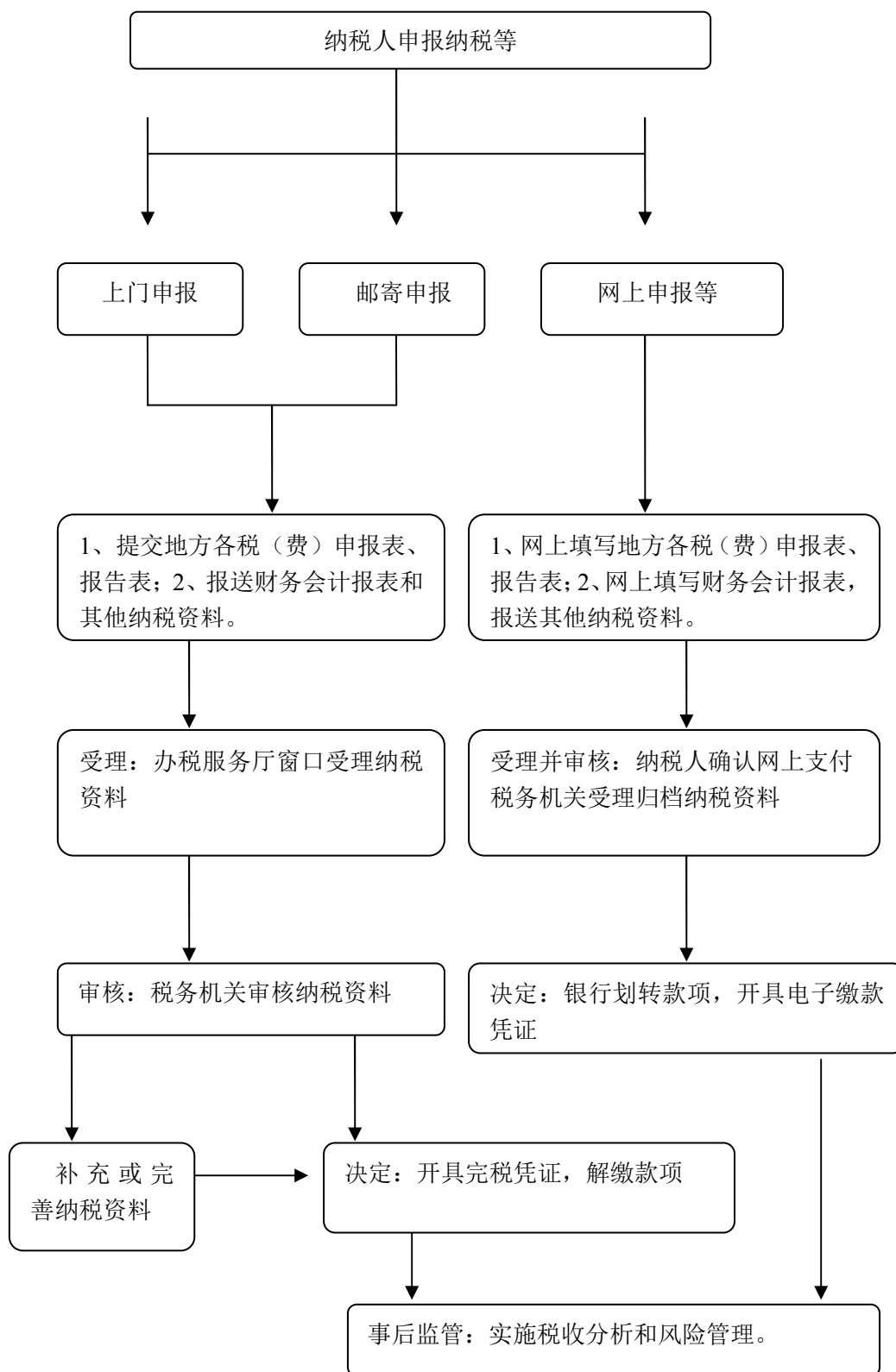
### 三、行政强制措施类流程图

(第 1-5 项)



## 四 行政征收类

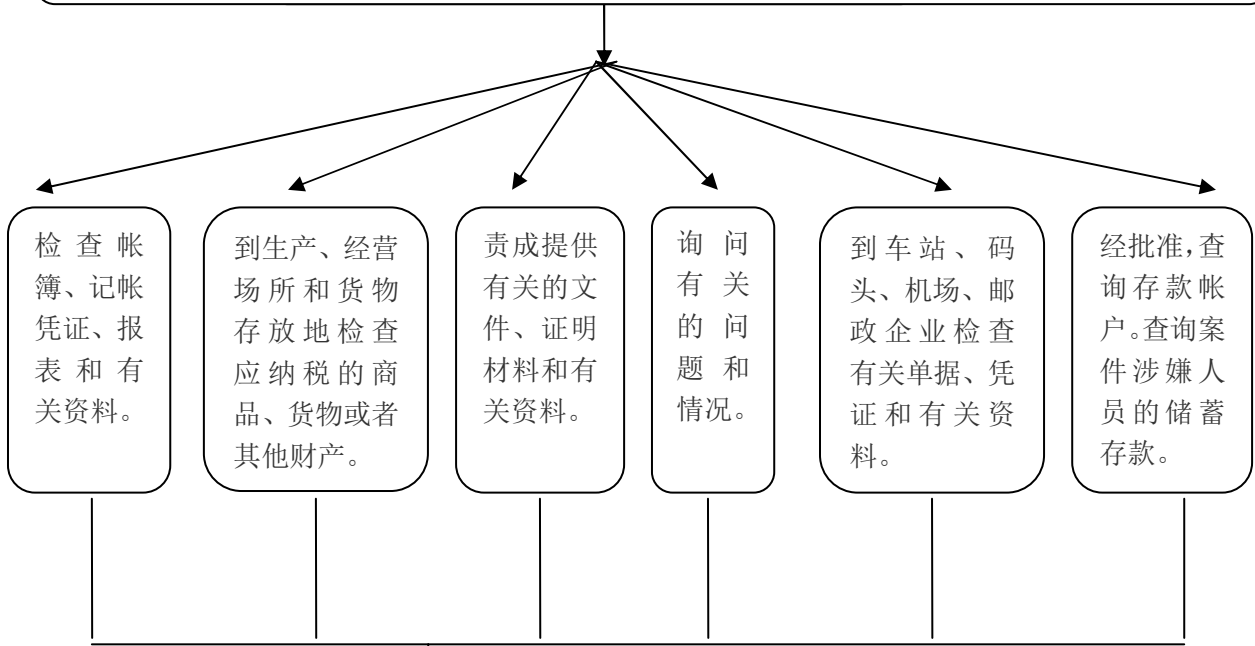
(第1-17项)



# 五 行政检查类

(第1-2项)

检查：按有关程序进行检查，检查人员不得少于两人；应当出示税务检查证和税务检查通知书；允许当事人陈述申辩；检查人员有责任为被检查人保守秘密；不得对发现纳税人的违法事实隐瞒不报或少报。



经检查，确定纳税人无税收违法行为的，结案归档。

处置：根据检查出的税收违法行为，依法采取责令限制改正、责令限制缴纳税款、加收滞纳金、处以罚款等处置措施。

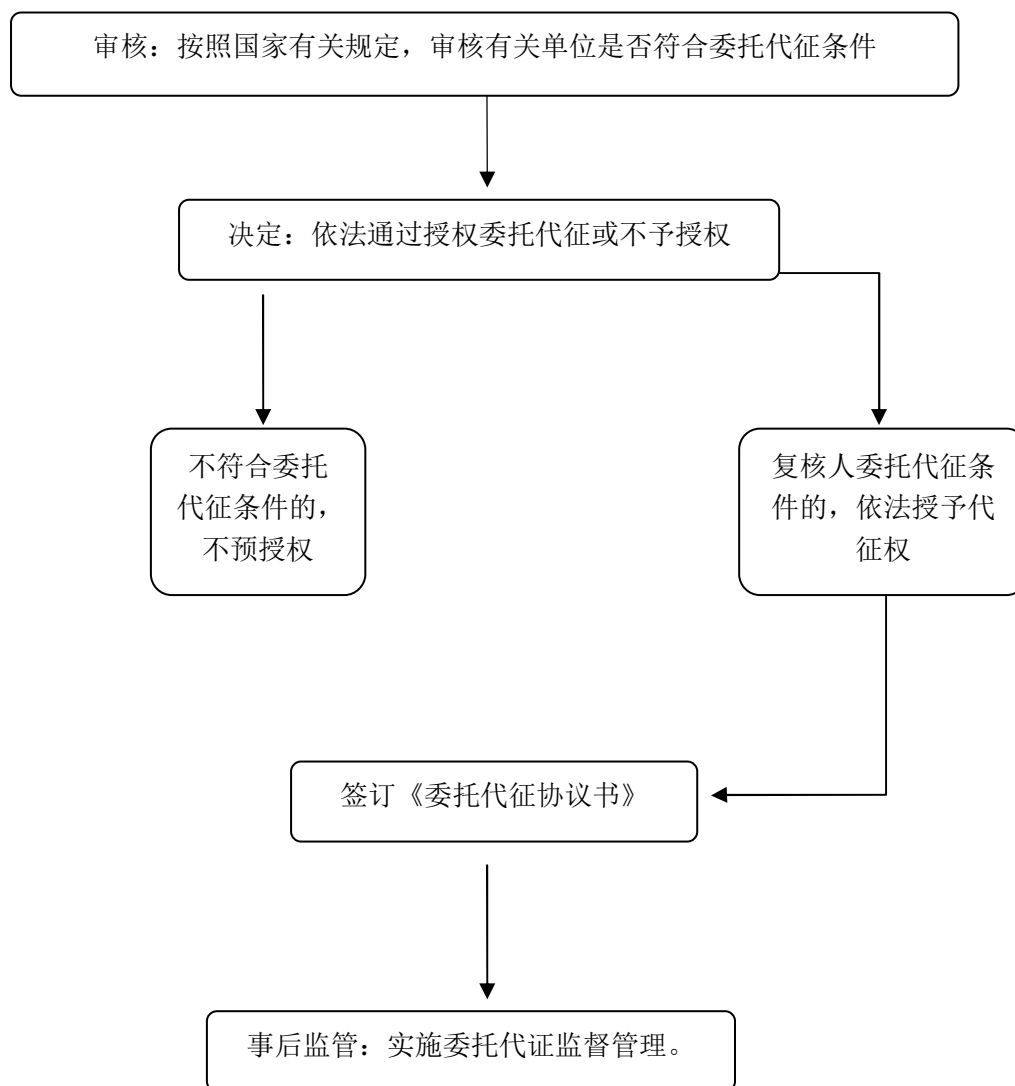
公开：不定期将税收违法案件的查处结果进行曝光和向社会进行公开。

事后监管：加强事后监督管理。

备注：流程图所指的“日”均为工作日

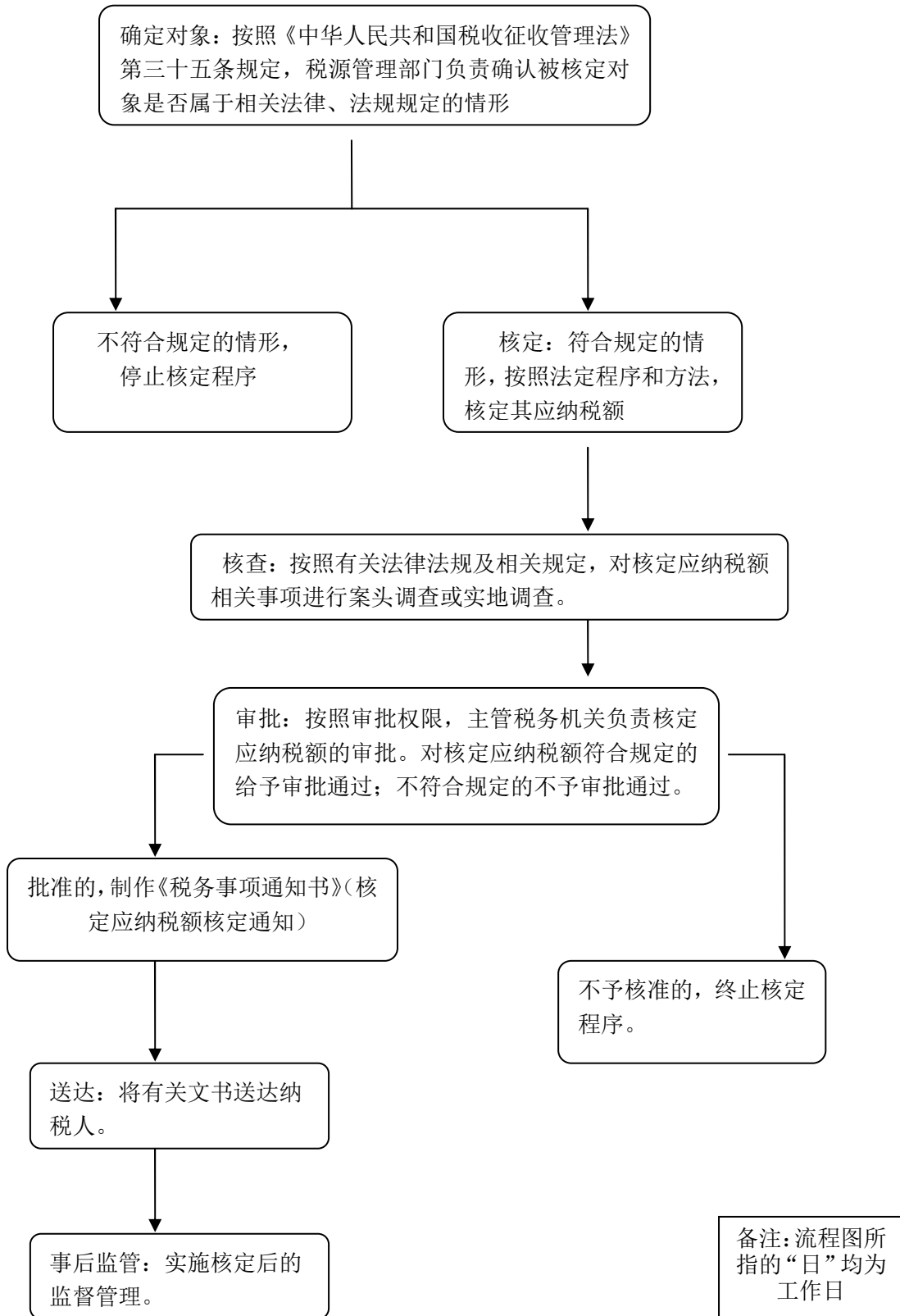
## 七 其它职权类

### 1、委托类（第 1、5、6 项）



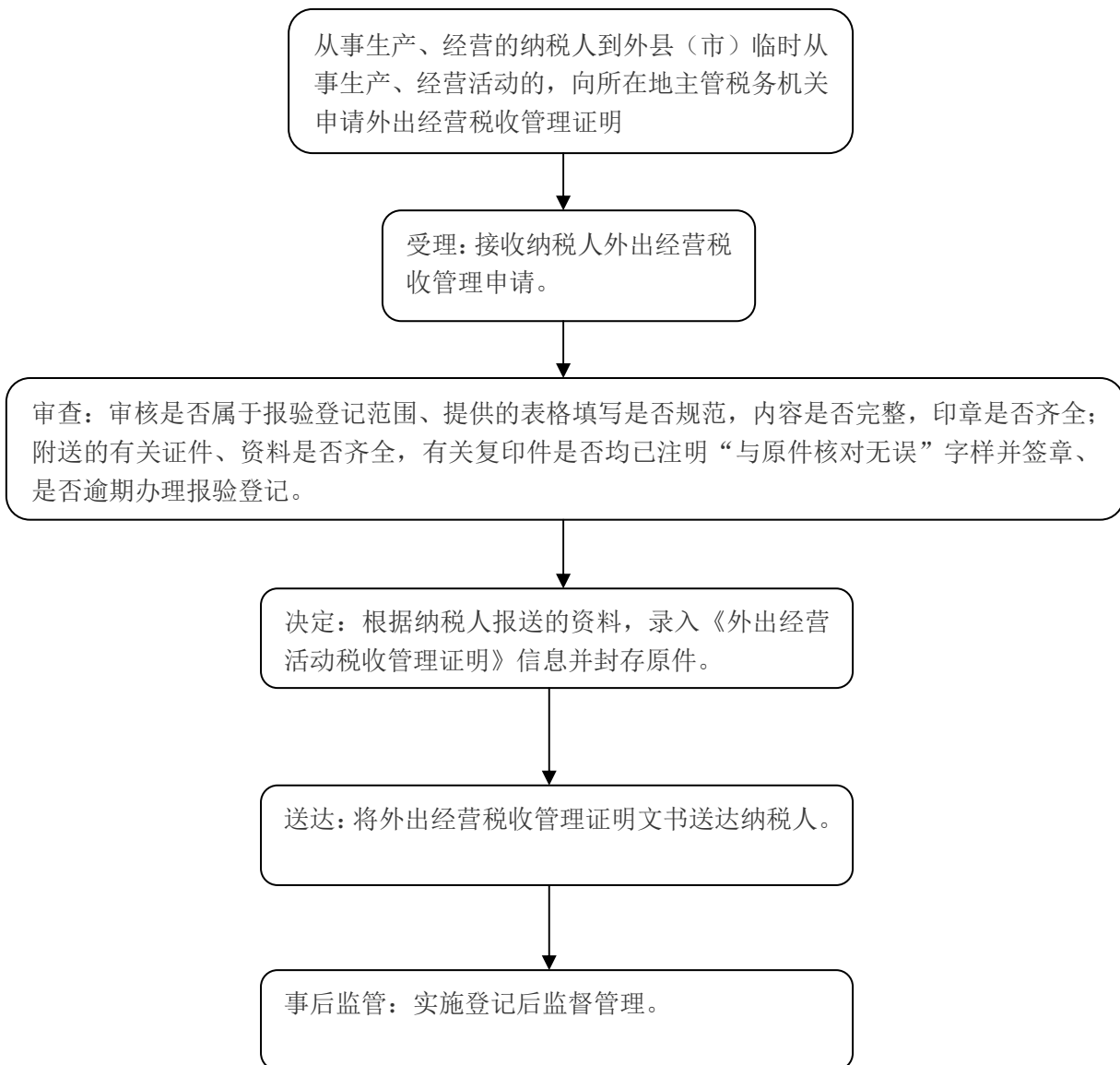
备注：流程图所指的“日”均为工作日

## 2、税款核定（第2项）



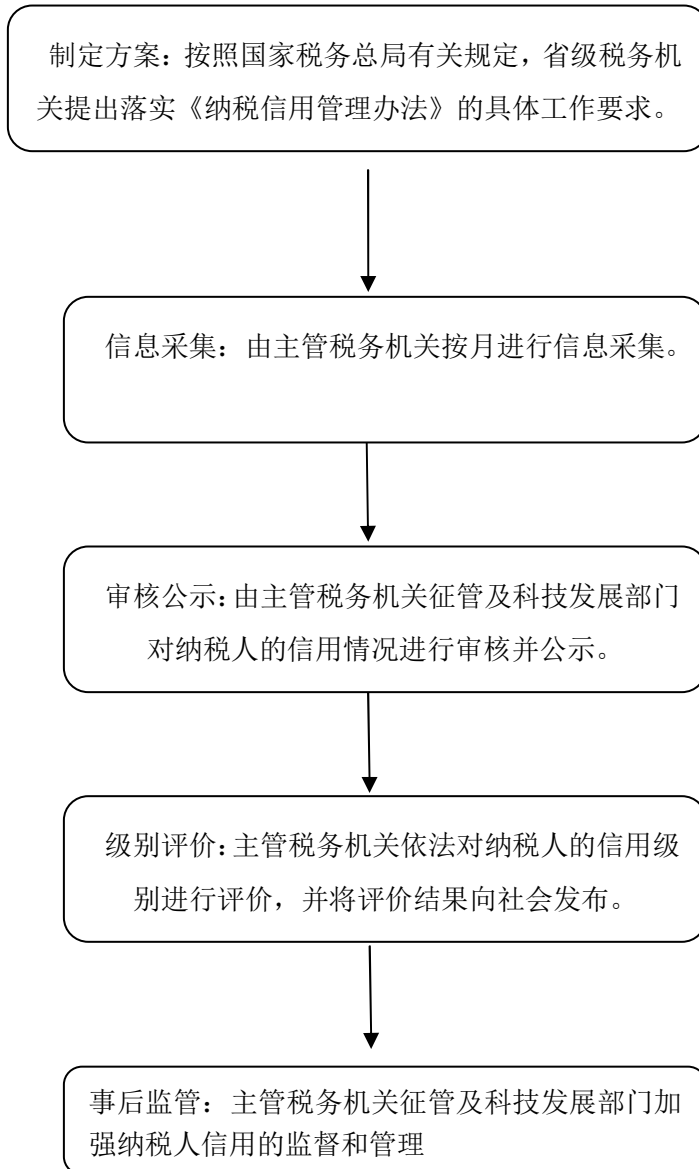


### 3、外出经营活动税收管理（第3项）



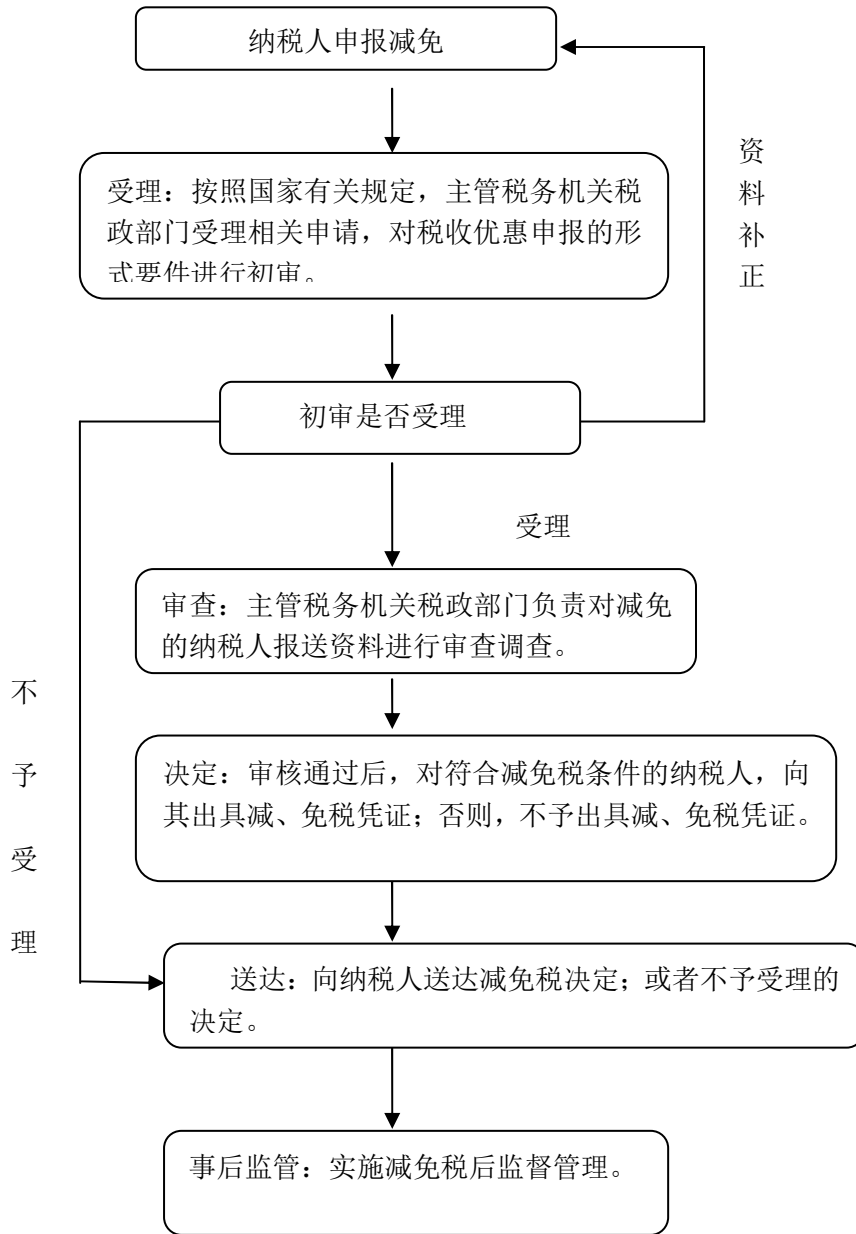
备注：流程图所指的“日”均为工作日

#### 4、纳税信用等级评定（第4项）



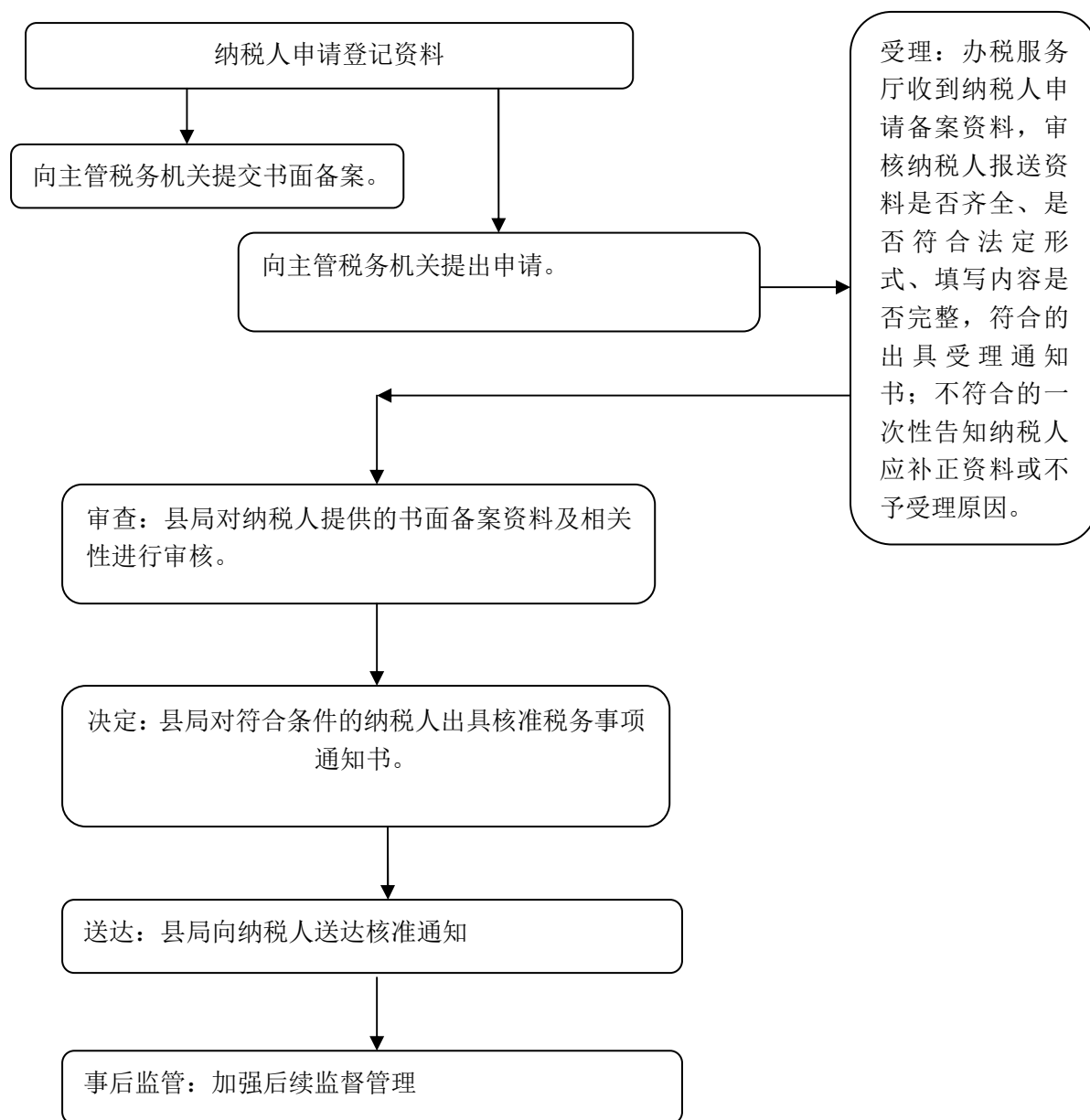
备注：流程图所指的“日”均为工作日

## 5、减免类（第7、11、12项）



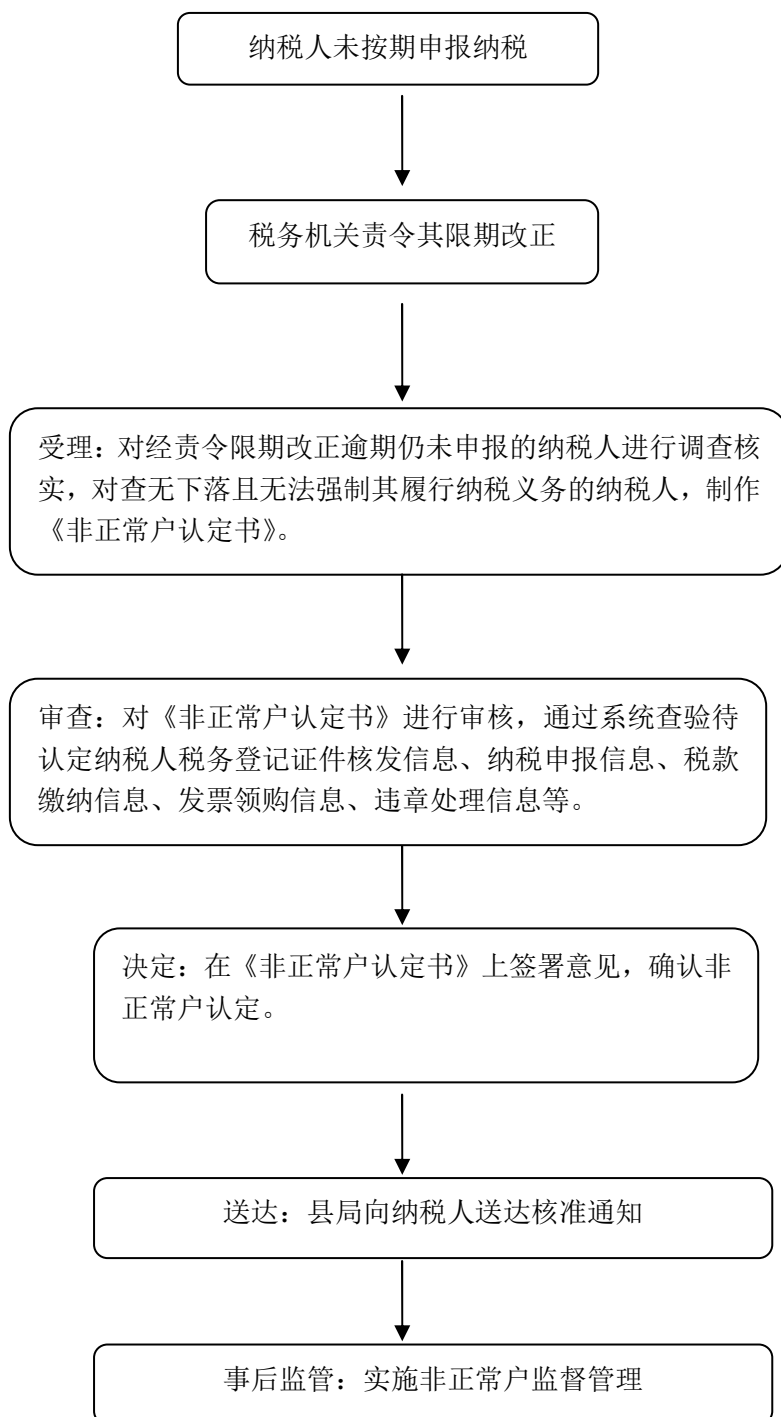
备注：流程图所指的“日”均为工作日

## 5、停业、复业登记类（第8、9项）

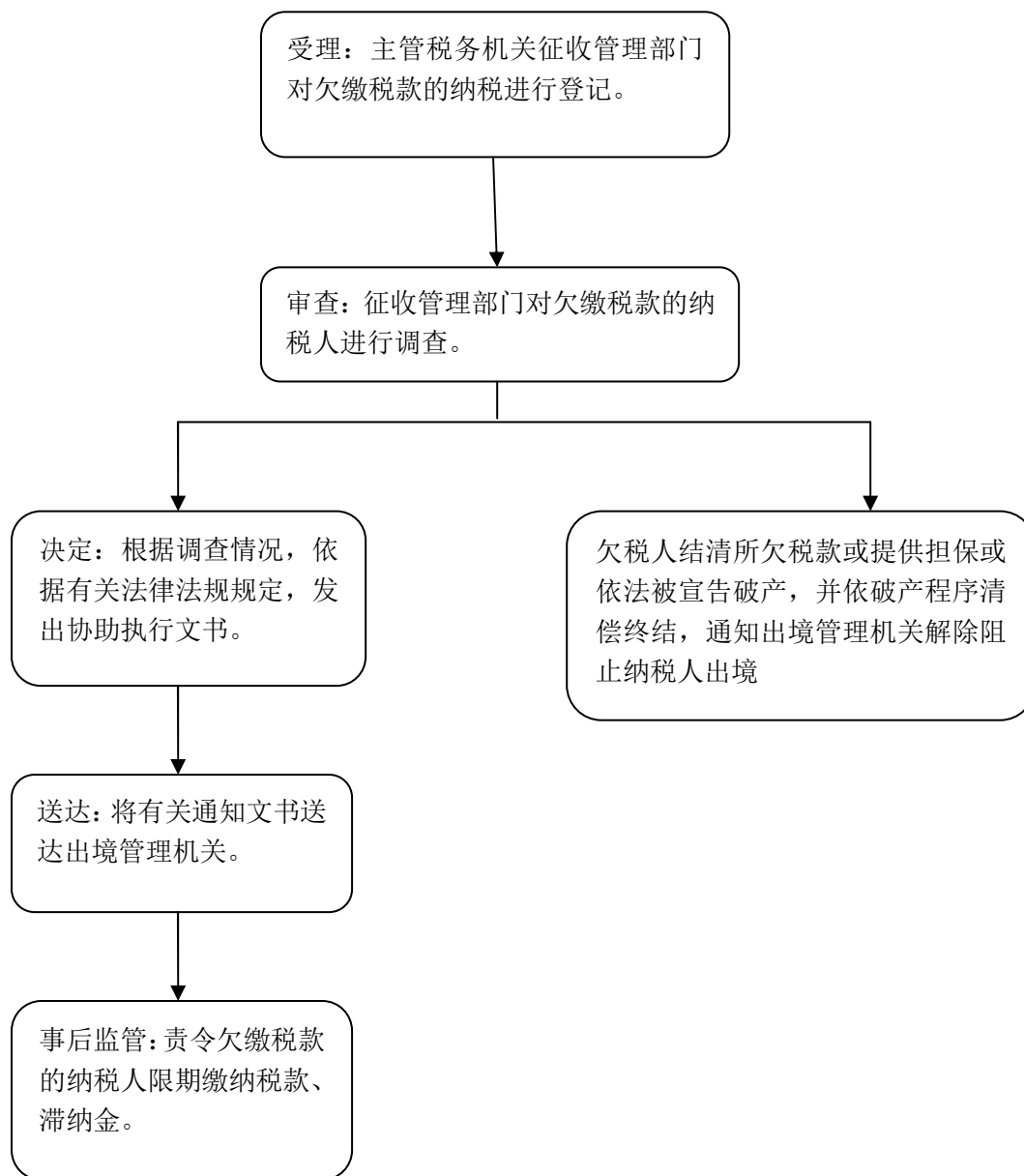


备注：流程图所指的“日”均为工作日

## 5、非正常户认定（第 10 项）



## 6、通知出境管理机关阻止欠缴税款的纳税人出境（第 13 项）



备注：流程图所指的“日”均为工作日

