

Autodesk 卢氏地震台观测功能恢复迁建项目用地规划许可批前公示

项目名称：卢氏地震台地磁观测功能恢复迁建项目

项目公示类别：建设用地规划许可证批前公示

项目单位：河南省地震局

项目位置及用地指标：该项目位于卢氏县东明镇段家村，总用地面积1321.79平方米(合1.98亩)，其中：建设用地面积1321.79平方米(合1.98亩)；
用地性质：公用设施用地(13)，容积率： ≤ 0.6 ，建筑密度： $\leq 20\%$ ，绿地率： $\geq 30\%$ ，建筑限高地上 ≤ 12 米，
地下 ≤ 5 米，停车位：1.5车位/100m²。地上建筑限建面积 ≤ 793.074 平方米。

公示期限：7个工作日

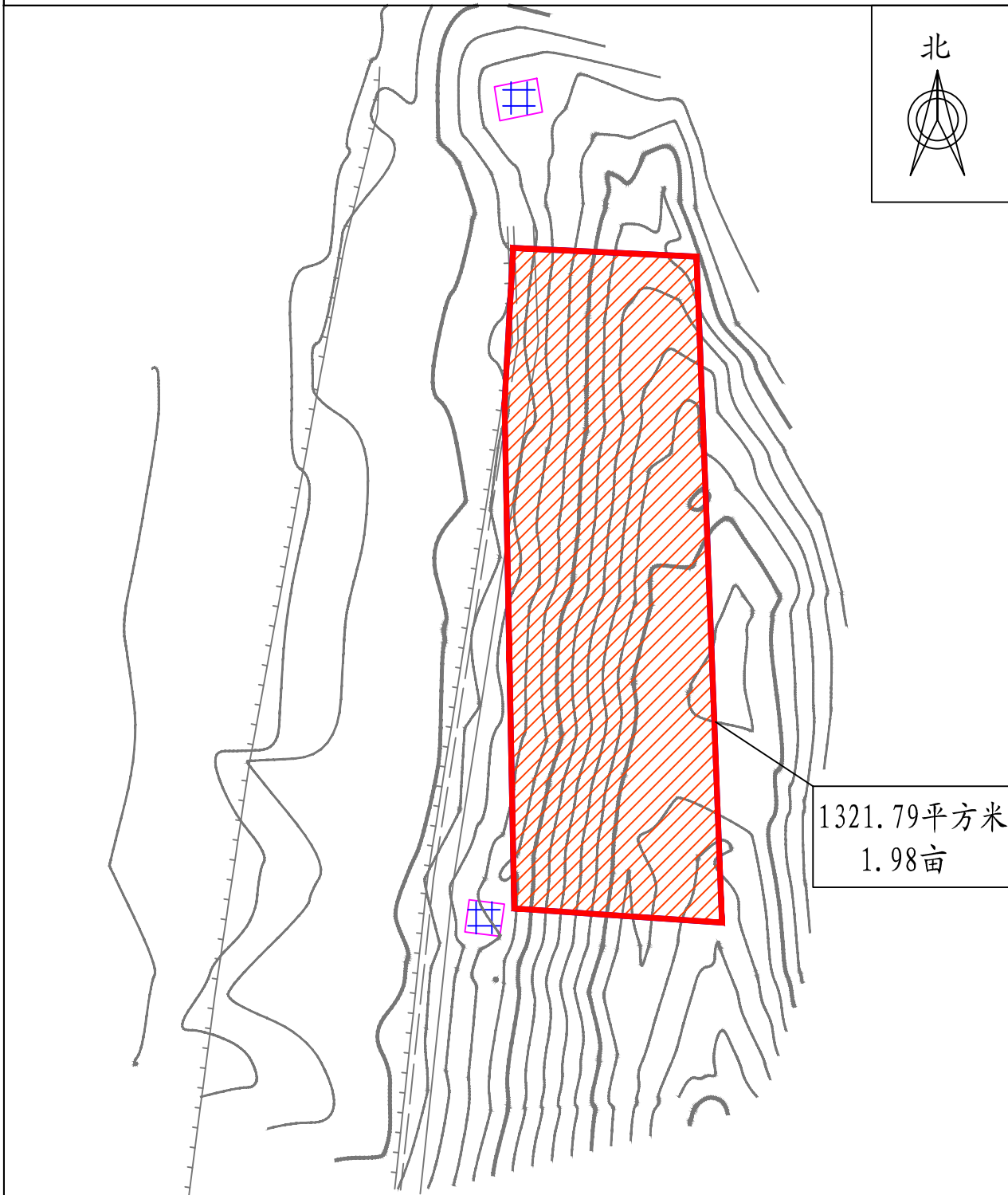
公示日期：2024年3月4日-2024年3月12日

联系电话：0398-7876889

附加说明：查询详细内容，请出示身份证明，到我局办理相关手续后查询。依据《城乡规划法》、《行政许可法》、《河南省城市规划公示制度》等相关法律法规特此公示。如有意见和建议，请于公示时间内以书面形式向我局反馈。

详细内容：详见该项目用地位置平面图

卢氏地震台地磁观测功能恢复迁建项目位置平面图



Autodesk

Autodesk

Autodesk

卢氏自然资源局
2024年3月4日