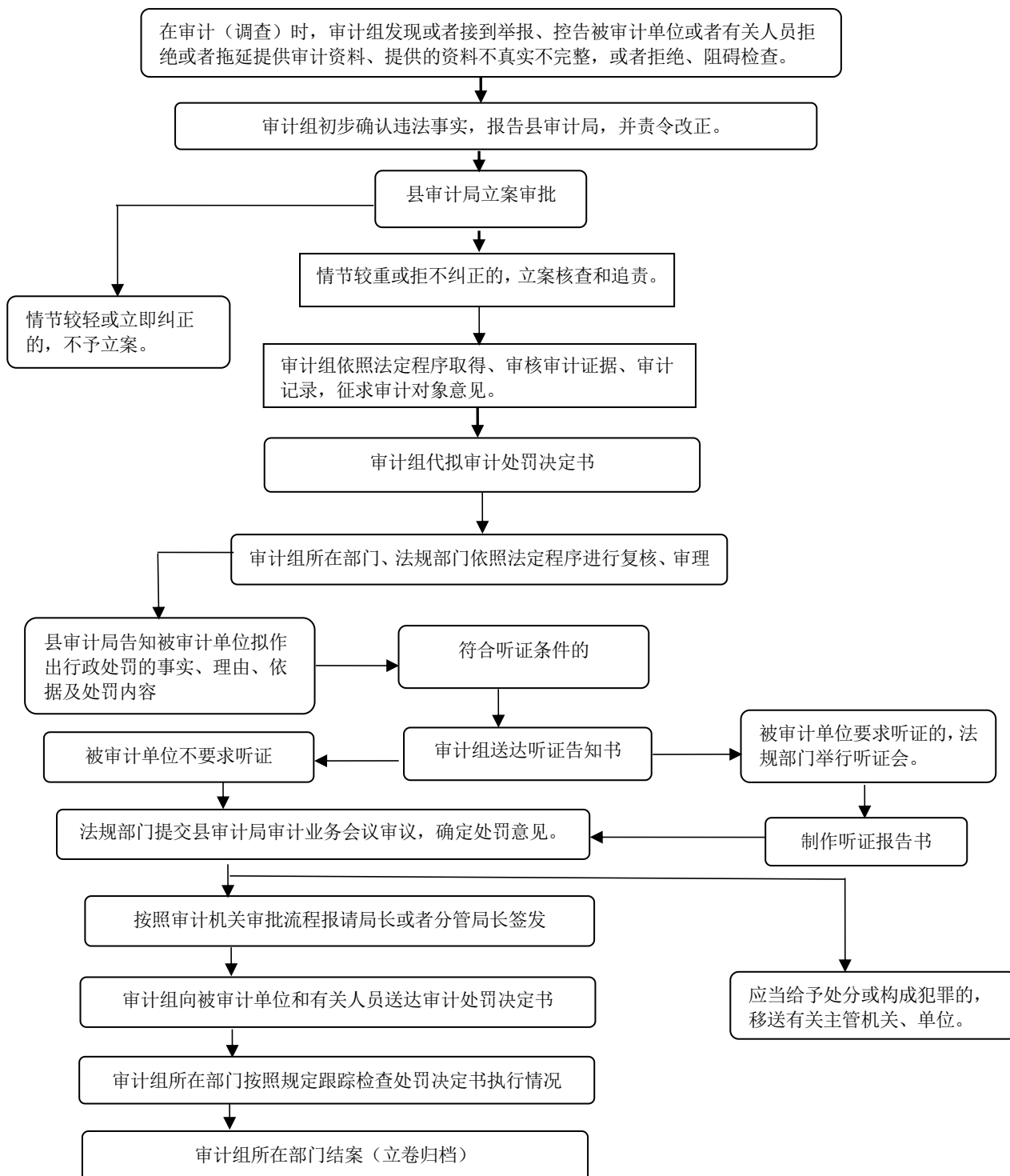


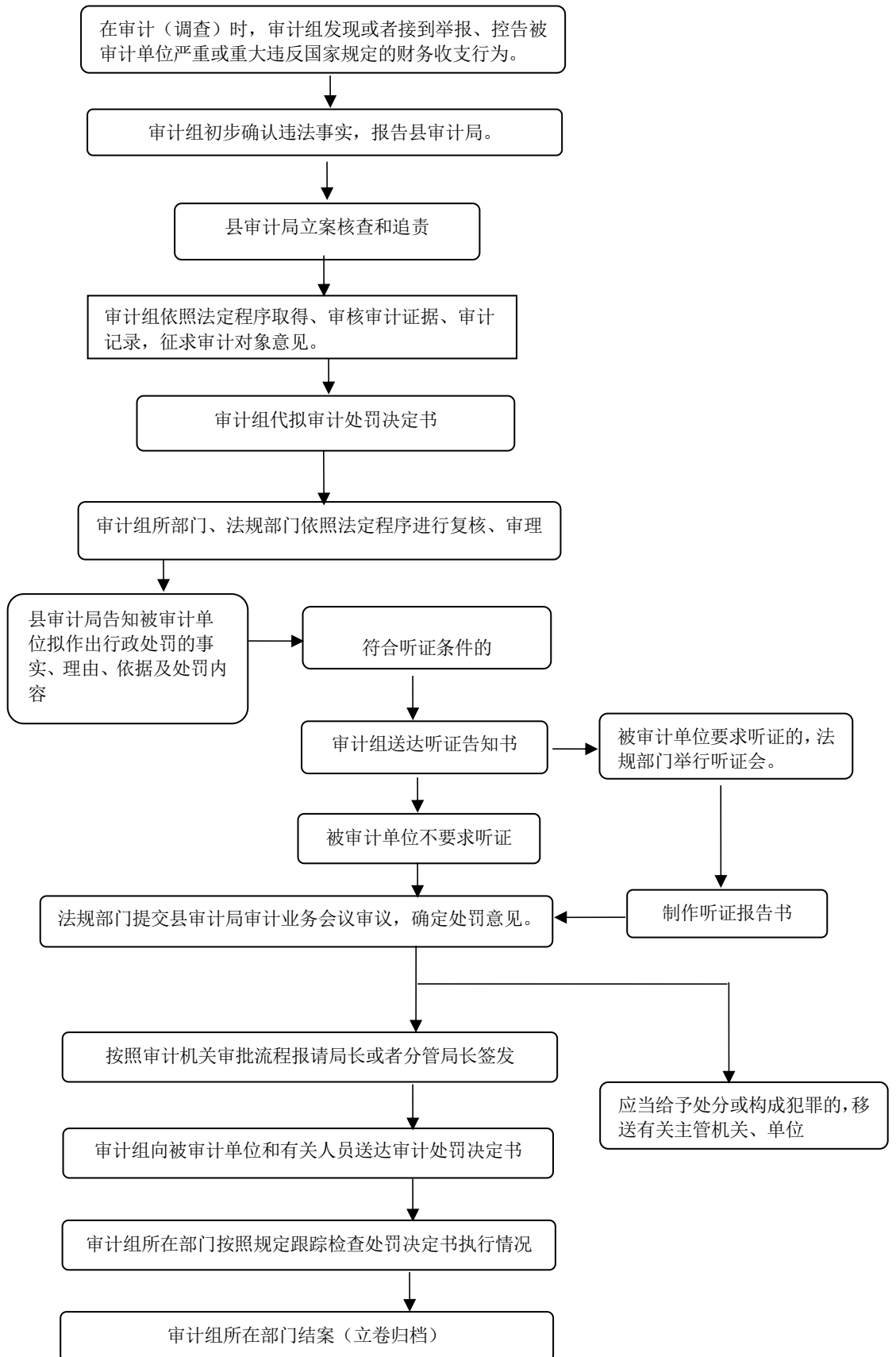
卢氏县审计局行政处罚、行政强制依据、条件及程序

一、行政处罚类

1. 拒绝拖延提供资料阻碍审计处罚流程图

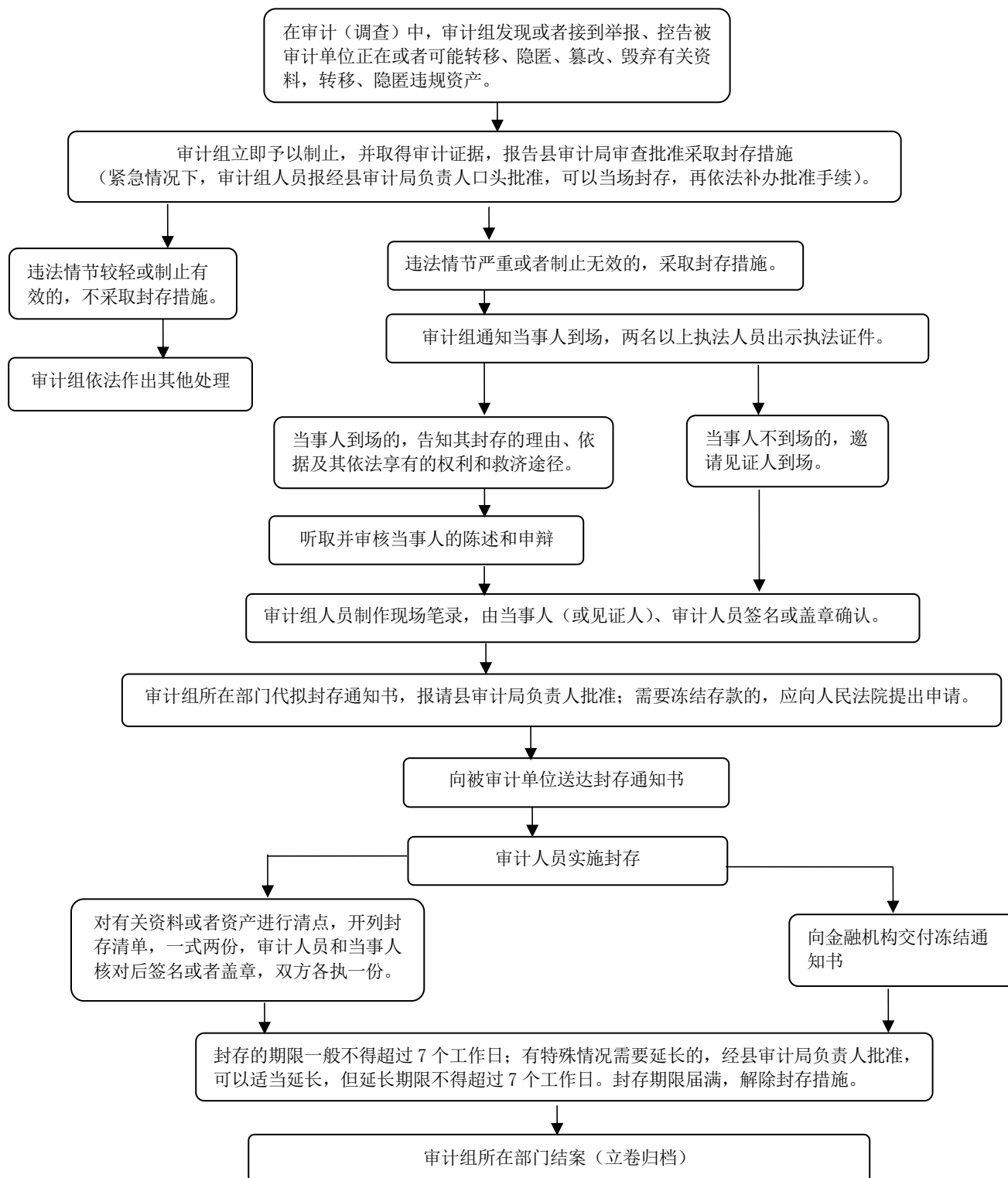


2. 违反国家规定的财务收支行为处罚流程图

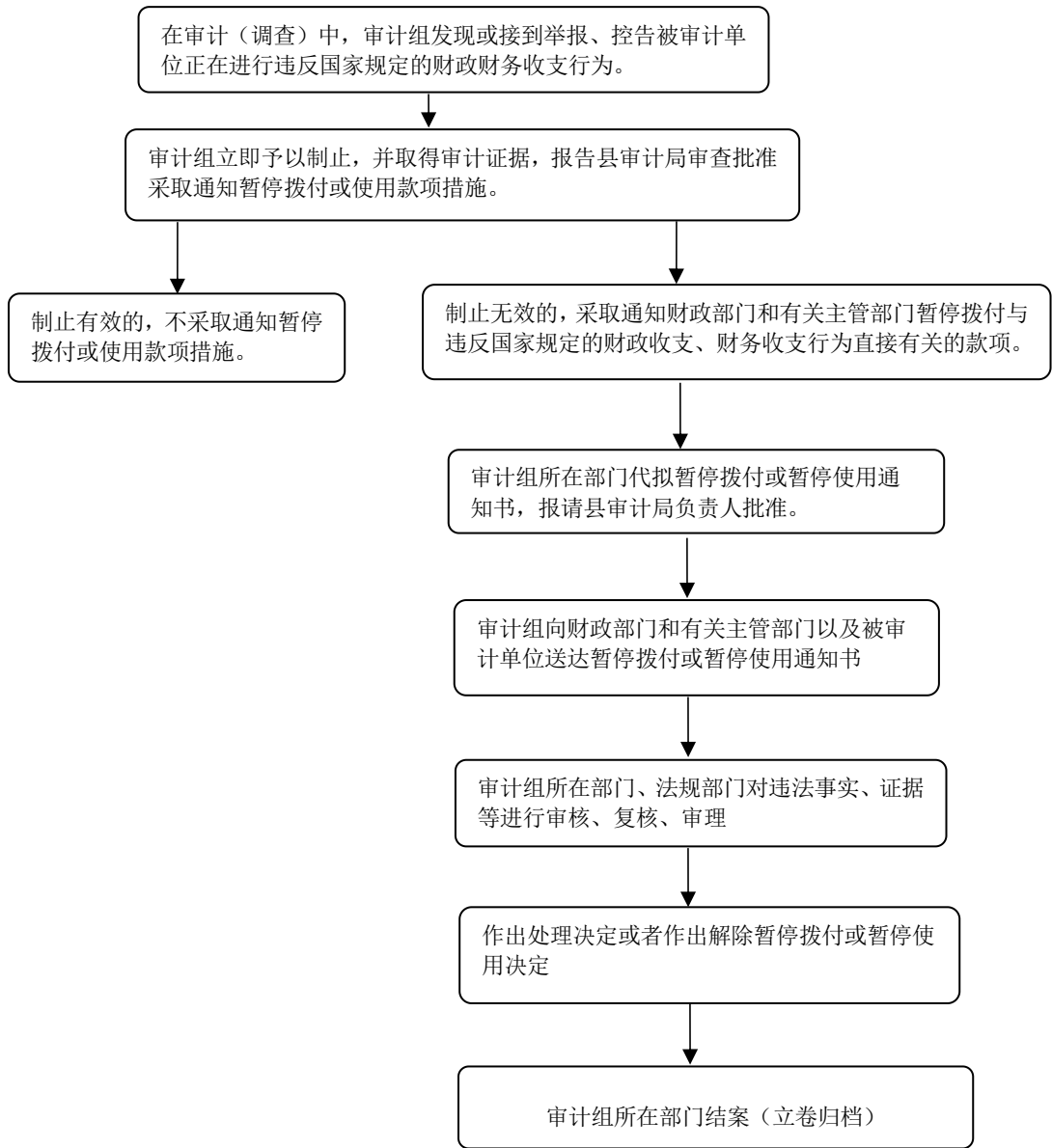


二、行政强制类

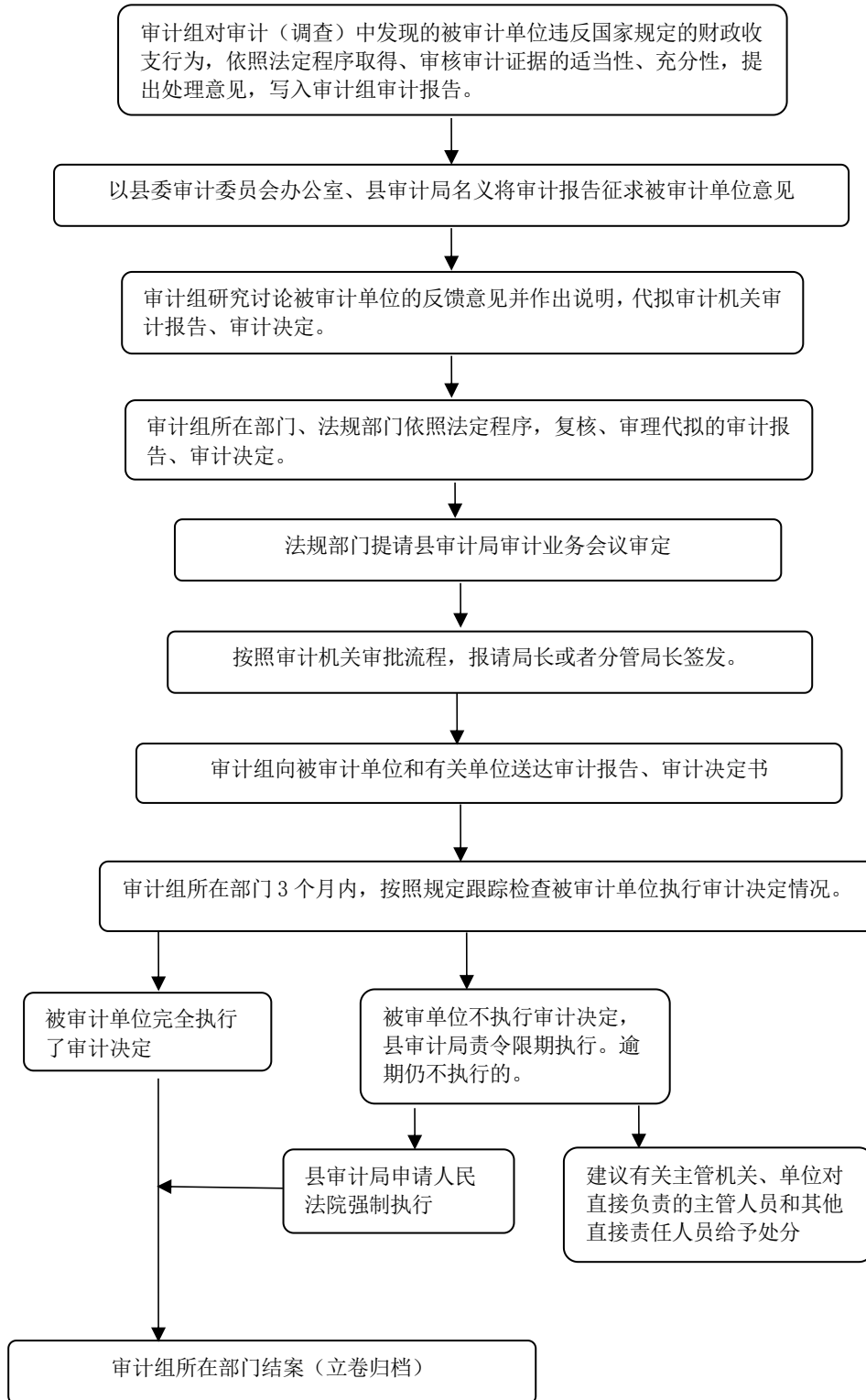
1. 封存被审计单位有关资料、违规资产流程图



2. 暂停拨付有关款项流程图

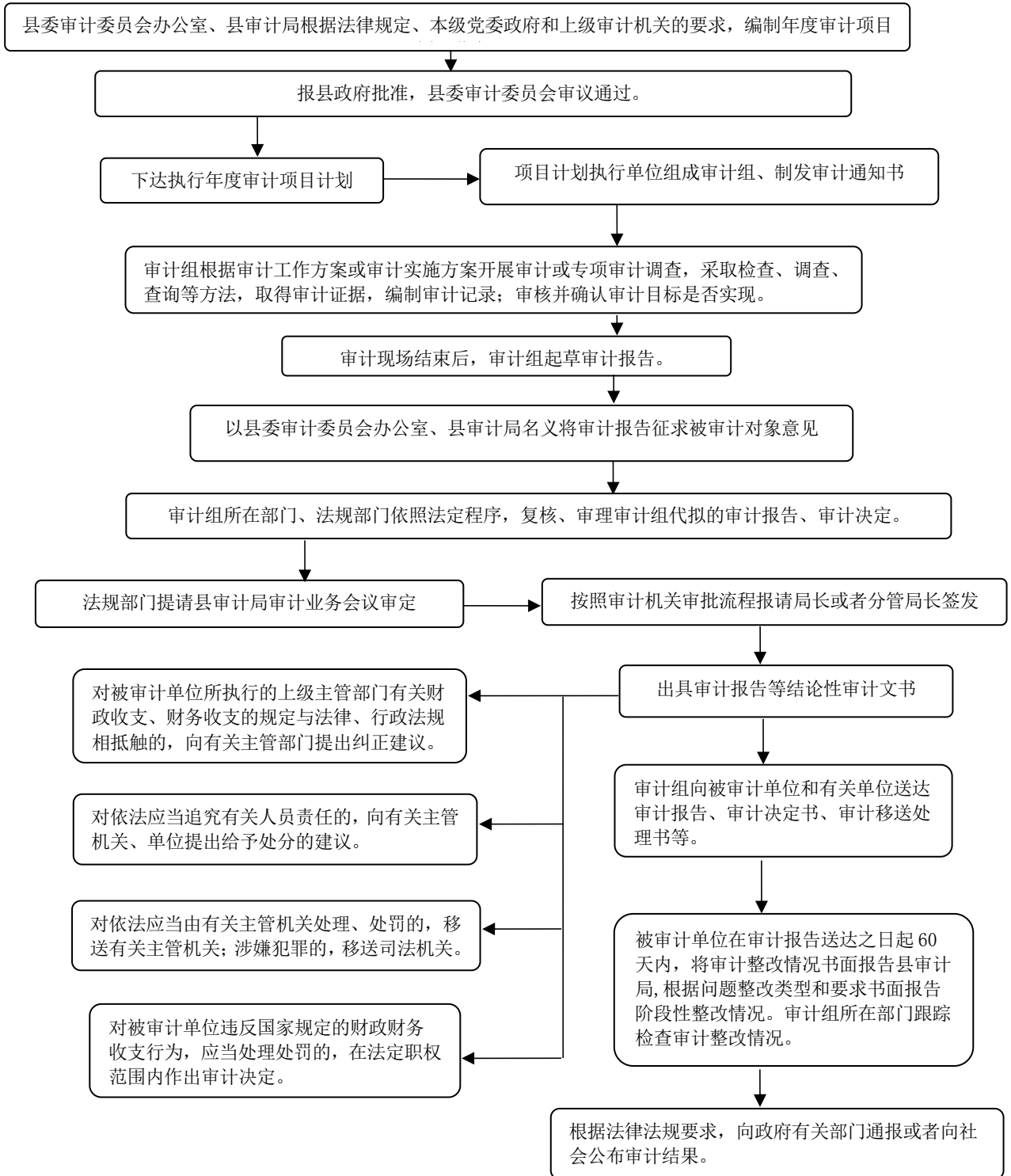


3. 违反国家规定的财政收支行为处理流程图



三、行政检查类

1. 审计监督权流程图（第 1—10 项）



2.核查社会审计机构审计报告流程图

